



LÜDERS & PARTNER

www.lueders-partner.com



AUKTIONSKATALOG

DLW Flooring GmbH, ca. 600 Positionen

Wir versteigern gegen Höchstgebot die Maschinen und technischen Anlagen zur Herstellung von Bodenbelägen, die Werkstätten, das Labor, die Flurförderfahrzeuge sowie das Anlagevermögen inkl. der Betriebs- u. Geschäftsausstattung der Firma DLW Flooring GmbH mit Sitz in Bietigheim-Bissingen.

ONLINE-AUKTION

Gebotsabgabe ab sofort bis Mittwoch, 20. Juni 2018

Online-Katalog: <http://auktionen.lueders-partner.com>

BESICHTIGUNG

Dienstag, 19. Juni 2018

10 – 18 Uhr

ABHOLUNG

Montag, 25. Juni bis Freitag, 6. Juli 2018

Mo – Do: 8 – 17 Uhr, Fr: 8– 14 Uhr

Großmaschinen: Demontage/Verladung nach Vereinbarung

DLW Flooring GmbH, Stuttgarter Str. 75, D-74321 Bietigheim-Bissingen

Parkmöglichkeiten Zugang: Geisinger Strasse (Pforte 3) · Ansprechpartner vor Ort: Herr Pashalis Notis +49 (0) 170 400 25 08

Nr	Bezeichnung	Beschreibung	Nr	Bezeichnung	Beschreibung
Instandhaltung Maintenance					
1	2 Fassdepots 2 Barrel depots	Fabr. Bauer, Bj. 2008, Auffangvolumen je 220 l, Fassablage mit Auffangwanne, 200 l	23	1 Krananlage 1 Crane system	Fabr. Stahl, Bj. 1980, Ser.-Nr. 13543, Tragfähigkeit 2.000 kg, Kranbahn 6.000 x 5.000 mm
2	1 Doppelschleifbock 1 Double grinder bench	Fabr. Greif, Standkonsole	24	1 Sandstrahlanlage 1 Sandblasting system	Fabr. Munk & Schmitz, Typ Problast 60 SV, Bj. 2014, Serien-Nr. 1212, Steuerschrank, Tagessilo 120 l, Strahlpistole
3	2 Teleskopschubladenschränke 2 Telescopic drawer cabinets	Fabr. SSI Schäfer, B 1.000 mm, 9 Auszüge, Inhalt: Schalter, Gleichrichter, Normteile	25	5,4 lfm. Traversenregal 5,4 m. of Cross-member shelves	T/H 1.000 x 2.500 mm, 2 - 3 Ebenen, Schiebetürenschränk, 2-türig, Teleskopschubladenschränk, Fabr. SSE Schwäfer, B 1.000 mm, 11 Auszüge
4	1 Posten Werkstattausrüstung 1 lot of Workshop equipment	best. aus 1 Alu-Klappleiter 6-stufig, 1 Gefahrstoffschränk Fabr. Lacont, Typ WSP 1 SKKSD, Bj. 2014, verschließbar, Auffangvolumen 220 l	26	2 Stahlschränke 2 Steel cabinets	2-türig, Holzspind, 1 Werkbank, Schraubstock, Fabr. EMF, Typ 125, 1 Posten Fettpressen
5	1 Kleinteileregale 1 Shelf for small parts	12 Ebenen, Lagersichtkästchen	27	1 Spiralbohrer-Schleifmaschine 1 Spiral drill grinder	Fabr. Meyer & Söhne, Typ UM 68, Ser.-Nr. 12249, 1 Drehdornpresse
6	1 Werkbank 1 Workbench	1 Werkzeugschrank	28	3 Stahlschränke 3 Steel cabinets	rot/grau, Abm. 900 x 420 x 1.750 mm, Inhalt: Geweindeschneidkluppen, Rohr-Ø max. 2, Kniehebepresse, 2 x Fallstoppausrüstung, Posten Gabelschlüssel
7	1 Werkbank 1 Workbench	1 Werkzeugschrank	29	2 Schweißtrennwandelemente 2 Welding partition elements	rollbar, Elementbreite 4.000 mm
8	1 Öltankstelle 1 Oil filling station	2 Zapfpistolen, Behälterinhalt 2 x 1.000 l, Fettpressen, Schläuche, Zubehör	30	3 Stahlschränke 3 Steel cabinets	2-türig, grau, 1.000 x 420 x 1.750 mm, Inhalt: Schweißelektroden, Schweißdraht, 4 Ratschenzüge, Fabr. Stahl, Zugkraft 1.000 kg, 2 Kettenzüge, Fabr. HadeF, Tragfähigkeit 0,5t, 1 Posten Schraubzwingen
9	1 Scherenhubwagen 1 Scissor lift	Fabr. Pfaff Silberblau, Bj. 89, Hublast 1.000 kg	31	1 Posten Verlängerungskabel 1 lot of Extension cables	220/ 380 V
10	1 Scherenhubwagen 1 Scissor lift	Fabr. Pfaff Silberblau, Bj. 89, Hublast 1.000 kg	32	1 MIG-Schweißgerät 1 MIG welding device	Fabr. Messer Griesheim, Typ Uniwig GW 280
11	1 Fettpresse 1 Grease press	Gerätewagen, Gefahrstoff-Auffangwagen, Schlauchabroller	33	1 MIG-MAG-Schweißgerät 1 MIG-MAG welding device	Fabr. Castolin Eutectic, Typ Transmodul 500, Drahtvorschubkoffer, Typ MSG 1, Gerätewagen, Schlauchpaket, Druckminderung
12	1 Werkbank 1 Workbench	Unterschrank, 2 x 4 Auszüge, 1 Türelement, Schraubstock, Oberlicht	34	1 MIG-MAG-Schweißgerät 1 MIG-MAG welding device	Fabr. Lorch, Typ M-Pro, Schweißsteuerung Control Pro
13	1 Werkstattwagen 1 Workshop trolley	Schubladenelement, 6 Auszüge, 1 Posten Handarbeitszeuge, 1 Werkzeugkiste, Fabr. Hazet	35	1 Elektrodenschweißgerät 1 Electrode welding device	Fabr. Castolin Eutectic, Typ Rytm-Arc-XHD
14	14-Säulen-Hebebühne 14-column lift	Fabr. Ravaglioli, Typ KP 175, Bj. 2000, Ser.-Nr. 157, Tragfähigkeit max. 10.000 kg	36	1 mobile Schweißrauchabsaugung 1 Mobile welding fume extraction system	Fabr. Castolin Eutectic, Typ Good Air 1200
15	1 Gabelhubwagen 1 Pallet truck	Fabr. Linde, Tragfähigkeit 2.000 kg	37	1 Schweißtisch 1 Welding table	Fabr. Ernst, 1.200 x 800 mm, Schraubstock, Absaugung
16	1 Gabelhubwagen 1 Pallet truck	Fabr. Still, Typ HP 25-3, Bj. 2003, Tragfähigkeit 2.500 kg, Wiegeeinrichtung	38	1 MIG-MAG-Schweißgerät 1 MIG-MAG welding device	Fabr. Lorch, Typ E 9530, Schlauchpaket, Druckminderer
17	2 Gabelhubwagen 2 Pallet trucks	Fabr. Linde/ Jungheinrich, Tragfähigkeit 2.000 kg	39	1 Werkbank 1 Workbench	mit Unterschrank, 3 Schubfächer, 1 Schraubstock, höhenverstellbar, Fabr. Schlegel, 2 Materialablagelböcke Metall, Stahlschrank, 2-türig, Inhalt: 5 elektr. Handmaschinen, 1 Posten Handarbeitszeuge, Schweißhelm, Verbrauchsmaterialien
18	2 Gabelhubwagen 2 Pallet trucks	Fabr. Still / Linde, Tragfähigkeit 2.000 kg	40	1 Elektrodenschweißgerät 1 Electrode welding device	Fabr. EBG, Typ SUG 304-32464
19	1 Kragarmregal 1 Cantilever rack	Fabr. Bito, 6 Kragarmständer, 4 Ebenen, Kragarmlänge 400 mm, Regalhöhe 2.300 mm, Tragfähigkeit/Ständer 2.400 kg (ohne Inhalt)	41	2 Leitern 2 Ladders	1x Ausziehleiter 2-teilig, 36-stufig, 1x Klappleiter 14-stufig
20	1 Werkzeugwagen 1 Tool trolley	Fabr. Gedore, Werkzeugschrank, 1-türig, Fabr. Stumpf, Doppelschleifbock, Fabr. Greif, Standkonsole, 1 hydr. Rohrbieger, 7 Biegerollen Rohrdurchm. 15-42 mm, Gerätetisch, 1 Werkzeugkiste	42	3 Leitern 3 Ladders	2x Ausziehleiter, 2-teilig, 12 + 28-stufig, 1x Bockleiter 6-stufig
21	1 Werkbank 1 Workbench	Unterschrank mit 3 Schubfächern, Türelement, Schraubstock, Fabr. EMF, Rohrschraubstock	43	1 Brennschneideanlage 1 Torch flame cutter	Fabr. Messer Griesheim, Typ Corta, Bj. 1963, Ser.-Nr. 16315, Verfahrensweg X/Y 4.000 x 1.500 mm
22	1 Produktionsdrehmaschine 1 Production lathe	Fabr. Heyligenstaedt, Bj. 1955, Spitzenhöhe / Spitzenweite 370 x 3.500 mm, Reitstock, 3 Backenfutter, Fabr. Röhm, Ø 400 mm, Reitstock (ohne Obersupport)	44	1 Drehdornpresse 1 Spindle press	Fabr. Spohn, Ausladung 200 mm
			45	1 Bandschleifer 1 Belt grinder	Fabr. WZ, Typ Panther, Bj. 2016, Schleifbandbreite 150 mm

Nr	Bezeichnung	Beschreibung	Nr	Bezeichnung	Beschreibung
46	2 Schweißstrennwandelemente 2 Welding partition elements	rollbar, Elementbreite 4.000 mm	66	1 L+Z-Drehmaschine 1 L+Z turning lathe	Fabr. Weiler, Typ Commodor, Bj. 1990, Ser.-Nr. 079, Spitzenhöhe/-weite 250 x 1.000 mm, Drehzahl max. 2.000 U/Min., 3 Backenfutter, Ø 250 mm, Reitstock, Schnellwechselstahlhalter System Multifix, Digitalanzeige, Fabr. Acu-Rite, Typ Turn Vision, Teleskopschubladenschrank, B 700 mm, 7 Auszüge, Inhalt: Stahlhalterkassetten, 3-Backenfutter, Lünette, Rüstwerkzeuge
47	1 Sackkarre 1 Handcart	1 Stehstuhl, 1 Schubstangenwagen	67	2 Teleskopschubladenschränke 2 Telescopic drawer cabinets	Fabr. Hahn & Kolb, B 700 - 1.000 mm, 8 - 10 Auszüge, Schubladenschrank, 4 Auszüge, Inhalt: Nutenfräser, Walzenstirnfräser, Mess- und Prüfmittel, u.a. Lehrdorne, Gewindelehren, Innenmessschrauben, Grenzrachenlehren, Bügelmessschrauben
48	1 Schweißflaschen-Transportwagen 1 Transport trolley for welding containers	WIG-Schweißgerät, Fabr. Castolin Eutectic, Typ Castowig 150 G, Schlauchpaket, Druckminderer	68	1 Kragarmregal 1 Cantilever rack	Fabr. Bito, 4 Kragarmständer, Kragarmbelastung 575 kg, 4 Ebenen, Regalhöhe 1.900 mm
49	1 Kaltkreissäge 1 Cold circular saw	Fabr. Eisele, Typ VMS 350, Bj. 2002, Ser.-Nr. 6323/1, Gehrungsschnitt +45°, Zuführrollbahn, Späneklaste, Werkzeugschrank 1-türig	69	1 Innenstoßmaschine 1 Internal shaping machine	Fabr. Ravensburg, Tischgröße 900 mm, Ausladung max. 1.000 mm, Hub max. ca. 500 mm, Werkzeugcontainer, 2-türig, Inhalt: Meißelhalter, Rüstwerkzeuge
50	1 Rohr-Gewindeschneidmaschine 1 Pipe thread cutter	Fabr. Ridgid, Typ 535, Zubehör: Rohrschraubstock	70	1 Industriesauger 1 Industrial vacuum cleaner	Fabr. IFM, Gerätewagen
51	1 Kragarmregal 1 Cantilever rack	Fabr. Bito, 3 Kragarmständer, Kragarmlänge 500 mm, 4 Ebenen, Regalhöhe 2.200 mm, Ständerlast max. 2.400 kg (ohne Inhalt)	71	1 Horizontal-Fräsmaschine 1 Horizontal milling machine	Fabr. Bohle, Typ FU 125, Bj. 1960, Tischgröße 300 x 1.100 mm, Werkzeugaufnahme MK 6, 2 Werkzeugschränke, Fabr. Behr, 2-türig, 1 Schubladenschrank, 12 Auszüge, Inhalt: Fräswellen, Schraubstöcke, Rüstwerkzeuge
52	1 Tafelstellregal 1 Sheet metal shelf	6 Fächer, Abm. L/B 1.200 x 1.000 mm (ohne Inhalt)	72	1 Universal-Fräsmaschine 1 Universal milling machine	Fabr. Reckermann, Typ Uni 1000, Ser.-Nr. 6805N, Steuerung, Fabr. Heidenhain, Typ TNC 135, Tischgröße 1.550 x 400 mm, Verfahrenweg X/Y/Z 1.200 x 350 x 450 mm, Maschinenschraubstock, Fabr. Röhm, Typ RB 135, WTS Rolladenschrank, Inhalt: 28 Werkzeugaufnahmen SK 40
53	2,7 lfm. Traversenregal 2,7 m. of Cross-member shelves	T/H 1.000 x 1.200 mm, 5 Ebenen, Holzeinlegeböden, Stahlschrank, 2-türig, rot, 20 Langgut Transport- und Lagerkassetten (ohne Inhalt)	73	1 Industriesauger 1 Industrial vacuum cleaner	Fabr. Nilfisk, Gerätewagen
54	1 Lagerebene mit Treppenaufgang 1 Storage platform with stairway	Abm. 6.000 x 6.000 mm, 18 lfm. Kleinteilregal, 11 Ebenen, 2 Stahlschränke, 2-türig, grau, 1 Posten Lagersichtkästchen	74	1 Säulenbohrmaschine 1 Column drill	Fabr. Gillardon, Typ GB 40 V, Ser.-Nr. 0131888, Drehzahl max. 1.800 U/Min., Ausladung 350 mm, Vorschub max. 0,3 mm/U, Bohrschraubstock, Schubladenschrank, 8 Auszüge, Inhalt: Spiralbohrer, Ø 10 - 60 mm, Spannwerkzeuge, Schnellspannbohrfutter
55	10 Ablageböcke 10 Support blocks	Metall, 4 Ablageböcke Holz	75	1 Tafelstellregal 1 Sheet metal shelf	3.500 x 2.000 mm, 27 Fächer (ohne Inhalt)
56	1 Holzablagetisch 1 Wood deposit table	2.000 x 1.200 mm, Kleinteile-Reinigungskabine	76	1 Plattengreifer 1 Plate gripper	Öffnungsweite 0 - 10 mm
57	14 Ringschlüssel 14 Ring spanners	Schlüsselweite 24 - 85, Verlängerung	77	1 Elektrische Tafelschere 1 Electric plate shear	Fabr. Voest, Arbeitsbreite 2.500 mm, Blechstärke max. 4 mm
58	1 Teleskopschubladenschrank 1 Telescopic drawer cabinet	B 1.000 mm, 8 Auszüge, Inhalt: Messschieber, Schneidkluppen, Bügelmessschrauben	78	1 Tafelschere 1 Plate shear	Fabr. Schröder, Typ MHSU 1000/2,0, Bj. 2002, Ser.-Nr. 122176, Arbeitsbreite 1.000 mm, Blechstärke max. 2 mm, Hinteranschlag, L 500 mm
59	1 Stahlschrank 1 Steel cabinet	2-türig, blau/flieder, 900 x 420 x 1750 mm, 1 Werkbank	79	1 Handschwenkbiegemaschine 1 Hand-held swivel bending machine	Fabr. RAS, Typ 63.20, Ser.-Nr. 261/3, Arbeitsbreite 2.000 mm, Blechstärke max. 2 mm
60	1 Stahlschrank 1 Steel cabinet	2-türig, blau/flieder, 900 x 420 x 1750 mm, 1 Werkbank, Schraubstock, Fabr. EMF	80	1 Kreisschere 1 Circular shear	Ausladung max. 1.000 mm
61	1 Gefahrstoffschrank 1 Cabinet for hazardous materials	Fabr. Laconte, Typ WSP-1 SKKS-D-GR, Bj. 2011, Ser.-Nr. 539363, Auf-fangvolumen 220 l, Türelement			
62	1 Kragarmregal 1 Cantilever rack	Fabr. Bito, 2 Kragarmständer, Kragarmbelastung max. 575 kg (ohne Inhalt)			
63	1 Werkbank 1 Workbench	mit Unterschrank, Rohrbiegeset, Teleskopschubladenschrank, B 700 mm, 9 Auszüge, Inhalt: Handarbeitszeuge, man. Rohrbieger, Fabr. AKO, 5 Biegerollen, Rohrdurchm. max. 28 mm			
64	1 Posten Abzieher 1 lot of Pullers	Fabr. Kukko, versch. Größen			
65	1 L+Z-Drehmaschine 1 L+Z turning lathe	Fabr. Weisser, Typ Senior 33, Bj. 1980, Ser.-Nr. 1079, Spitzenhöhe/-weite 370 x 6.000 mm, Drehzahl max. 1.200 U/Min., Schnellwechselstahlhalter System Multifix, 3 Backenfutter, Fabr. Röhm, Ø 400 mm, Reitstock, Kühlmittleinrichtung, Rolltisch, Schubladenschrank, B 700 mm, 7 Auszüge, Inhalt: Maschinen-zubehör, 4 Backenfutter, 3 Backenfutter, Stahlhalterkassetten, Rüstwerkzeuge			

Nr	Bezeichnung	Beschreibung	Nr	Bezeichnung	Beschreibung
81	1 Schwerlast-Tranportwerkzeug 1 Heavy-duty transport device	Fabr. Jung, mit Lenkfahrwerk, 2 Transportroller	102	1 Posten Hebezeuge 1 lot of Hoisting devices	u.a. Rundsclingen, 1 - 3 t, L 1.000 - 5.000 mm, Kettengehänge, Augenschrauben, Schekel, 2 mech. Plattengreifer, 1 Posten Ringschlüssel, Schlüsselweite 24 - 95 mm, Kettenzug, Fabr. HadeF, Zugkraft 1 t
82	14-Walzen-Rundbiegemaschine 1 4-drum round bending machine	Arbeitsbreite 1.200 mm, Blechstärke max. 2 mm	104	1 Fettpresse 1 Grease press	Industriesauger, Fabr. Wap, Hochdruckreiniger, Fabr. Wap, Schweißtransformator, mobile Filereinheit, Industriesauger, Fabr. Rea, Typ Saturno Super, Gerätewagen
83	1 Tischkreissäge 1 Table circular saw	Fabr. Metabo, Sägetisch, Typ 23172, Rohrgestell	106	1 HD-Pumpe 1 HD pump	Fabr. Hilger, Typ Euro-Hygia II-Bloc, Förderleistung 15 m³/h, Förderhöhe 15 m
84	1 Werkbank 1 Workbench	Fabr. Lutz, Unterschrank, 3 Auszüge, Türelement, Schraubstock, Fabr. EMF, Typ 150, Werkzeugschrank, 1-türig, Inhalt: Handarbeitszeug	107	1 Säulenbohrmaschine 1 Column drill	Fabr. Becker, Typ BS 26, Ser.-Nr. 10503, Drehzahl max. 1.000 U/Min., Schnellspannbohrfutter, Bohrschraubstock, Schubladenschrank, 4 Auszüge, Regal, Inhalt: Spiralbohrer
85	1 Werkbank 1 Workbench	Fabr. Lutz, Unterschrank, 3 Auszüge, Türelement, Schraubstock, Fabr. EMF, Typ 150, Werkzeugschrank, 1-türig, Inhalt: Handarbeitszeug	108	1 Doppelschleifbock 1 Double grinder bench	Fabr. Metabo, Standkonsole
86	1 Werkbank 1 Workbench	Fabr. Lutz, Unterschrank, 3 Auszüge, Türelement, Schraubstock, Fabr. EMF, Typ 150, Werkzeugschrank, 1-türig, Inhalt: Handarbeitszeug	109	1 Elektro-Werkstatt 1 Electronic workshop	5 Werkbänke mit Unterschränken, 3 Auszüge, Türelement, Schraubstock, Fabr. EMF, Prüftafel, Fabr. ABN, Typ PK 832, Labornetzteil, Fabr. Voltcraft, Kleinteilerondell, 13 Ebenen, 4 Teleskopschubladenschränke, Fabr. SSI Schäfer, Typ S 2000, B 1.000 mm, 11 Auszüge, Falttürenaufsatzelement, 2-türig, 12 Stahlschränke, 2-türig, Hängeregister, 3 Auszüge, 2, lfm. Werkbank, Unterschrank, 4 Türelemente, Schraubstock, 20 lfm. Steckregal, verzinkt, T/H 600 x 2.200 mm, 6 Ebenen, Metalleinlegeböden, Kabeltrommel, 380 / 220 V, Sackkarre, 3 Holzbockleitern, Fabr. Zarges, Schubstangenwagen, Tischwagen, 2 Posten Verlängerungskabel, Kabeltrommeln, Alu-Bockleiter, 2-stufig, Alu-Tritt, 3-stufig, 2 Elefantenfüße, Kappsäge, Fabr. Würth, Typ MKS 1400, Werkbank, 1 Posten elektrische Mess- und Prüfmittel, Handarbeitszeug
87	1 Posten Gabelschlüssel 1 lot of Open-end wrenches	1 Satz Abzieher	110	1 Elektro-Kettenzug 1 Electric chain hoist	Fabr. Stahl, Tragfähigkeit 1.000 kg,
88	2 Werkzeugwagen 2 Tool trolleys	Fabr. Gedore, Inhalt: handarbeitszeuge	112	3 Werkbänke 3 Workbenches	Unterschrank, 3 Auszüge, 3 Schraubstöcke, höhenverstellbar, Fabr. Schlegel
89	1 Werkbank 1 Workbench	Fabr. Lutz, Unterschrank, 3 Auszüge, Türelement, Schraubstock, Fabr. EMF, Typ 150, Werkzeugschrank, Fabr. Stumpf, blau, Tischbeleuchtung	113	4 Werkbänke 4 Workbenches	Unterschrank, 3 Auszüge, 2 Schraubstöcke, höhenverstellbar, Fabr. Schlegel
90	1 Werkbank 1 Workbench	Fabr. Lutz, Unterschrank, 3 Auszüge, Türelement, Schraubstock, Fabr. EMF, Typ 150	114	3 Werkbänke 3 Workbenches	Unterschrank, 3 Auszüge
91	1 Werkzeugwagen 1 Tool trolley	Fabr. Gedore, Typ 2004, Inhalt: Handarbeitszeuge	115	6 Stahlschränke 6 Steel cabinets	2-türig, B/T/H 1.000 x 420 x 1.600 - 1.750 mm
92	1 MIG-MAG-Schweißgerät 1 MIG-MAG welding device	VERKAUFT/SOLD stolin Eutectic, Typ Xuper 10 DS, Drahtvorschubkoffer, Typ DS-XA VERKAUFT/SOLD	116	2 Stahlspinde 2 Steel lockers	grau/rot, 2-/ 3-türig
93	1 Werkzeugwagen 1 Tool trolley	Fabr. Gedore, Typ 1580	117	20 Hydraulikzylinder 20 Hydraulic cylinders	50-750 KN, Pumpe, Druck max. 1.000 bar, Spannelemente, Gerätewagen
94	1 Werkbank 1 Workbench	Fabr. Lutz, Unterschrank, 3 Auszüge, Türelement, Schraubstock, Fabr. EMF, Typ 150, Schubladenschrank, 4 Auszüge, Kühlschrank, Fabr. Bosch	118	1 Kettenzug 1 Chain hoist	Fabr. Stahl, Tragfähigkeit 1.000 kg, Kranbahn L 20 m
95	2 Stahlschränke 2 Steel cabinets	2-türig, Inhalt: Lagersichtkästchen, Normteile	119	6 Kleinteilemagazine 6 Compartments for small parts	8 Ohrstöpselspender, Erste-Hilfe-Kasten, Papierspender, Kühlschrank
96	1 hydraulische Presse 1 Hydraulic press	Fabr. Bley, Typ ERP, Druck max. 100 kg/cm², Hub 300 mm, Ausladung 310 mm	120	1 Industriesauger 1 Industrial vacuum cleaner	Fabr. Nilfisk Alto, 2 Akkustrahler, Fabr. Hansmann, Typ Powerlight 5.1
97	1 Kleinteile-Waschvorrichtung 1 Washing unit for small parts	Waschpinsel, Gefahstoffauffangwanne, Fußschalter			
98	4 Stockwinden 4 Steel winches	Fabr. Planeta, Typ SK 3, Tragfähigkeit 3 t			
99	1 Schwerlast-Tranportwerkzeug 1 Heavy-duty transport device	Fabr. Jung, mit Lenkfahrwerk, 2 Transportroller			
100	3 Stahlschränke 3 Steel cabinets	2-türig, grau, 1.000 x 450 x 1.750 mm, Inhalt: Randschnittmesser, Kugellager, Gelenk-Riemenverbinder, Schlagzahlen			
101	1 Bandsäge-Halbautomat 1 Semi-automatic band saw	Fabr. MEP, Typ Shark 332 CCS, Gehrung +/- 45°, Kühlmittelanlage, Spänebox, elektropneumatischer Schraubstock, Rollenbahnanlage, 2.000 x 1.000 mm			

Nr	Bezeichnung	Beschreibung	Nr	Bezeichnung	Beschreibung
125	1 Stahlschrank 1 Steel cabinet	2-türig, 900 x 54 x 1.650 mm, Inhalt: Befestigungsmaterial, System Hilti, Schlaganker, Schwerlastdübel	142	1 Handhydraulischer Rohrbieger 1 Hand-held hydraulic pipe bender	Fabr. Dako/Gedore, 7 Biegevorrichtungen, Ø 10-22 mm, Gerätekofter Kunststoff Handbiegeapparat, Fabr. Dako, Typ 278, Rohrdurchmesser 6-18 mm, Gerätekofter Stahl
126	1 Stahlschrank 1 Steel cabinet	2-türig, 900 x 54 x 1.650 mm, Inhalt: Drehmomentschlüssel, Fabr. Gedore, 0 - 120 kNm, Drehmomentschlüssel, Fabr. Rasol, Typ Dremotec, 50 - 400 kNm, 3 Ratschen, Posten Stecknüsse, Werkzeugaufnahme 1, Drehmomentverstärker, Fabr. Gedore, 3/4, Posten Augenschrauben, Gabelschlüssel	143	1 Leitungsentnahme- und druckminderer 1 Circuit extraction and pressure relief system	Fabr. ACE, Zubehör: Gerätekofter, Handfräsvorrichtung für Ventile, Gerätekofter Holz
127	1 Plasma-Inverter-Schneidanlage 1 Plasma inverter cutter	Fabr. Lorch, Typ Z110, Schweißsteuerung digital, 380 Volt, Massekabel, Schlauchpaket	144	1 Ausdrehkopf 1 Boring head	Fabr. Wohlhaupter, Typ UPAA5-S6/5492, Werkzeugaufnahme MK, Holzkasten
128	2 elektr. Handmaschinen 2 Electric hand tools	Zweihandbohrmaschine, Fabr. Fein, Bandschleifer, Fabr. Hitachi	145	1 Handhydraulikpumpe 1 Hand-held hydraulic pump	Fabr. SKF, Druck max. 40 bar, Gerätekofter Kunststoff
129	1 Magnetbohrmaschine 1 Magnetic drill	Fabr. Fein	146	1 Nivelliergerät 1 Leveling device	Fabr. Pentax, Typ AL-5c, Gerätekofter Kunststoff, Stativ, Messlatte
130	3 elektr. Handmaschinen 3 Electric hand tools	Fabr. Fein, 2x Zweihandbohrmaschine, 1x Blechschere	147	1 Druckluftschlagschrauber 1 Pneumatic impact wrench	Fabr. Rodcraft, Typ 2433xi, inkl. ca. 32 Kraftnüsse, Schlüsselweite 27-65 mm
131	3 elektr. Handmaschinen 3 Electric hand tool	Fabr. Fein, 2x Zweihandbohrmaschine, 1x Blechschere	148	3 elektr. Handmaschinen 3 Electric hand tools	Stichsäge, Fabr. Metabo, Typ EP566, Blechschere, Fabr. Draco, Typ SP1013-5, Elektroschreiber, Fabr. Vibrograph, Druckluftpoppnietzange, Druckluftmeisel
132	3 elektr. Handmaschinen 3 Electric hand tools	Fabr. Fein, 2x Zweihandbohrmaschine, 1x Blechschere	149	1 Winkelbohrmaschine 1 Angle drill	Fabr. Fein, Typ ASZX648, 740 kw, Gerätekofter Stahl (neuwertig)
133	4 elektr. Handmaschinen 4 Electric hand tools	Stabschleifer, Fabr. Bosch, Typ GGS7C, Stichsäge, Fabr. Fein, Blechschere, Fabr. Fein, Zweihandbohrmaschine, Fabr. Fein, Zweikranzbohrfutter	150	1 Bohr- und Meißelhammer 1 Drill and chisel hammer	Fabr. Bosch, Typ GSH11E, Werkzeugaufnahme SDS+, 1 Posten Meisel, Gerätekofter Kunststoff
134	4 elektr. Handmaschinen 4 Electric hand tools	Gewindeschneider, Fabr. Fein, Typ ASz53aF, Schlagbohrmaschine, Fabr. Metabo, Typ SBE Starlite, Stichsäge, Fabr. Fein, Blechschere, Fabr. Trumpf, Typ THS353	151	1 Handkreissäge 1 Hand-held chain saw	Fabr. Metabo, Typ KS55FS
135	4 elektr. Handmaschinen 4 Electric hand tools	Blechschere, Fabr. Trumpf, Typ HSU308 Zweihandschlagbohrmaschine, Fabr. Bosch, Typ 1120.7 Blechschere, Fabr. Draco, Typ SP1013-5 Schlagbohrmaschine, Fabr. Bosch, Typ GBM 13-2RE	152	1 Winkelbohrmaschine 1 Angle drill	Fabr. Fein, TypASzx648, 740 kw (neuwertig)
136	3 elektr. Handmaschinen 3 Electric hand tools	Zweihandbohrmaschine, Fabr. Fein, Typ ASZE648B, Stabschleifer, Fabr. Bosch, Typ EWUSJ54, Schwingschleifer, Fabr. Metabo, Typ SRE 357, Gerätekofter Stahl, Poppnietzange, Fabr. Hebel, Typ BZ48	153	1 Zweihandwinkelschleifer 1 Two-handed angle grinder	Fabr. Bosch, Typ GWS24-180JB
137	4 elektr. Handmaschinen 4 Electric hand tools	Zweihandwinkelschleifer, Fabr. Fein, Typ MSF678D, Heißeischnieder, Fabr. Zinser, Blechschere, Fabr. Ackermann & Schmidt, Typ ZK632, Blechschere, Fabr. Fein, Typ OSZ636-6	154	1 Säbelsäge 1 Reciprotating saw	Fabr. Ackermann & Schmidt, Typ SRA1502WR, 1.200 kw, Gerätekofter Metall
138	2 elektr. Handmaschinen 2 Electric hand tools	Zweihandwinkelschleifer, Fabr. Ackermann & Schmidt, Typ L602-WR, Druckluftschleifer, Fabr. Yokota, Typ RRG-2055 (neuwertig)	155	1 Säbelsäge 1 Reciprotating saw	Fabr. Ackermann & Schmidt, Typ SRA1502WR, 1.200 kw, Gerätekofter Kunststoff
139	3 elektr. Handmaschinen 3 Electric hand tools	Elektrohobel, Fabr. Bosch, Typ GHO3-82, 900kw, Gerätekofter Kunststoff, Blechschere, Fabr. Fein, Typ OSZ656, Zweihandwinkelschleifer, Fabr. Ackermann & Schmidt, Typ ZL2108N	156	2 Tauchpumpen 2 Submersible pumps	Fabr. Gardena, 340 kw, Förderleistung 7500 l/h Fabr. CMI, Typ C-GP800, 800 kw, Förderleistung 3.200 l/h (neuwertig)
140	1 Ratschenzug 1 Ratchet hoist	Fabr. Stahl, Typ RZ20, Tragfähigkeit 2to, Hub 1,5 m (neuwertig)	157	2 Ratschenzüge 2 Ratchet hoists	Fabr. Stahl, Typ Hebelzug RZ, Tragfähigkeit 2.000 kg, Hub 1.500 mm (neuwertig)
141	3 elektr. Handmaschinen 3 Electric hand tools	Blechschere, Fabr. Fein, Typ ASTE649-1, 2 Elektro Heißeischnieder, Fabr. Zinser, Typ K7, Auspressgerät, Fabr. Hilti, Typ MD2000, Gerätekofter Kunststoff	158	1 Oszilloskop 1 Oscilloscope	Fabr. Siemens, Typ D1011, 20 mh, 2 Kanäle, 1 Labornetzteil, 1 Logoscreen, Fabr. Hymo, Typ 500CT
			159	1 Markierungswagen 1 Marking cart	Fabr. Ampere, Typ Superstryper
			160	1 Stahlschrank 1 Steel cabinet	900 x 420 x 1.750 mm, Inhalt Schweißzubehör: Massekabel, Drahtbürsten, Manometer, Schweißschirme, Düsen, Schlauchpakete, Neutralisationspaste, Schweißmagnete
			161	2 Stahlschränke 2 Steel cabinets	2-türig, 900 x 420 x 1.750 mm, Inhalt: Tragegurte 1-3 to, Stahlseile, Sicherungsgurte Fabr. Seilflechter, L 8.000 mm, Zugkraft 4 to, Handschuhe
			162	2 Stahlschränke 2 Steel cabinets	2-türig, 900 x 420 x 1.750 mm, Inhalt: elektr. Messgeräte, Wasserwaagen, Bügelmessschrauben, Messuhren, Zirkel, Gratmesser, Innenmikrometer

Nr	Bezeichnung	Beschreibung	Nr	Bezeichnung	Beschreibung
163	1 Stahlschrank 1 Steel cabinet	2-türig, 1.000 x 500 x 1.600 mm, Inhalt: Sicherungsgurte 5 to mit Ratsche, Urmwälzpumpe, Fabr. Grundfos, Typ UP20-45W, Haken-reduziermuffen, Doppelnippel, Drahtseile, Verschraubungen, Schekel, Magnetventil	179	2 lfm. Kragarmregal 2 m. of Cantilever racks	Fabr. Bitu, 3 Kragarmständer, Kragarmlänge 500 mm, H 1.800 mm, 4 Ebenen
164	1 Stahlschrank 1 Steel cabinet	2-türig, 1.000 x 500 x 1.600 mm, Inhalt: Gabel-/Ringschlüssel, Handstanze, Druckluftwinkel-bohrmaschine, Posten: Nüsse, Zangen, Durchschläge	180	4 Bahnlängen-Messgeräte 4 Track length measuring devices	Fabr. BETA LASERMIKE, Messkopf Speed, Anzeigeterminal, Typ Datapro 1000
165	5 Schubladenschränke 5 Drawer cabinets	B 700 mm, 10-16 Auszüge, Inhalt: Spiralbohrer, Gewindeschneider, Schneideisen, Reibaalen	181	2 Briefwaagen 2 Letter scales	4 IR-Thermometer, Fabr. Ebro, Temperaturmax, Typ TFN 520, digitale Waage, Fabr. Kern, Typ 440-33N
166	1 Stahlschrank 1 Steel cabinet	2-türig, blau, 1.000 x 500 x 1.600 mm, Inhalt: Posten Steinbohrer, Fabr. Hilti, Ø 6-20 mm, Locheisen, Meisel mit Werkzeugaufnahme SDS+, Posten Fahrradzubehör: Schläuche, Reparatursets, Sättel, Posten Verbrauchsmaterialien, Posten Pinsel und Farbbrollen, Fallstopausrüstung	182	12 Messuhren 12 Gauges	analog
167	1 Stahlschrank 1 Steel cabinet	Fabr. Kaiser & Kraft, 1.000 x 500 x 1.750 mm, Inhalt: Lagersicht-kästchen, DIN-Teile, Druck- und Zugfedern, O-Ringe, Sägeringe innen/außen, Poppnieten, Griffe, verstellbare Klemmhebel	183	3 Endmaßkästen 3 Gauge block boxes	11/33/47-teilig, 3 Endmasse 131,4, 481,1, 900 mm
168	3 Stahlschränke 3 Steel cabinets	Fabr. Kaiser & Kraft, 2-türig, grau, 900-1.000 x 500 x 1.750 mm, Inhalt: Ringschlüssel, Gabel-schlüssel, Sprengzangen, Schraubendreher, Durchschläge, Stecknüsse, Schraubzwingen, Wasserwaagen, Magnetwasserwaagen, Tiefenmessschieber, Kunststoffhämmer, Locheisen, Alurohrpressen	184	9 IR-Thermometer 9 Infrared Thermometers	Fabr. Ebro, TFN520
169	1 Stahlschrank 1 Steel cabinet	2-türig, grün, 1.000 x 500 x 1.750 mm, Inhalt: Befestigungsmate-rial System Hilti, Universaldübel, Schlagdübel, Hohlraumdübel, Schwertlastanker, Fugenschäum, Hilti Hitkartuscheneinsätze	185	10 Messuhren digital 10 Digital gauges	und 12 analoge Messuhren, Pos-ten Messuhreneinsätze
170	1 Stahlschrank 1 Steel cabinet	2-türig, blau, 900 x 500 x 1.600 mm, Inhalt: Feilen, Gasdüsen, Zapfensenker, Handschuhe, Sägering, Zangen, Ringschlüssel, Ratsche Fabr. Bako	186	6 Glanzmessgeräte 6 Gloss meters	Fabr. Erichsen, Typ PICOGLOSS 560MC, Gerätekofter Kunststoff
171	4 Werkzeugkisten 4 Workshop boxes	Kunststoff, Inhalt: Handarbeits-zeuge	187	3 Glanzmessgeräte 3 Gloss meters	Fabr. Erichsen/Byk, Typ PICO-GLOSS 503/micro-tri-gloss, Gerätekofter Kunststoff
172	1 Paketwaage 1 Package scale	Fabr. Bizerba	188	3 Stahlschränke 3 Steel cabinets	2-türig, Inhalt: Absperrmaterial, Augenspülstation, Markierungs-spray, Kunstharzlacke
173	2 Bandverschleißzangen 2 Band strapping clamps	Kunststoff/Metall, Ersatzrolle Kunststoffband, 2 Abrollvorrich-tungen	189	1 Hochleistungsfilteranlage 1 High-performance filtering system	Fabr. Hydac, Typ Filtration unit, Bj. 2014, 1,5 kw, Förderleistung 40 l/ min, Öltemperatur -10 - +80°C, Filterinhalt 14 l, Gerätewagen
174	2,7 lfm. Traversenregale 2,7 m. of Cross-member shelves	1.000 x 2.000 mm, 4 Ebenen, Inhalt: Messerwellen für Schneid-mühlen Alpine	190	1 Hochleistungsfilteranlage 1 High-performance filtering system	Fabr. Hydac, Typ Filtration unit, Bj. 2014, 1,5 kw, Förderleistung 40 l/ min, Öltemperatur -10 - +80°C, Filterinhalt 14 l, Gerätewagen
175	5,4 lfm. Regal 5,4 m. of Shelves	Inhalt: Ersatzmesser für Schneid-mühlen Pallmann	191	1 Graviermaschine 1 Engraving machine	Fabr. Gravograph, Typ ITL37060
176	7 Glanzmessgeräte 7 Gloss meters	Fabr. Erichsen, Typ PICOGLOSS 503, 6 Schnelltaster Fabr. Mahr, digitales Thermometer, 2 digitale Thermometer, Fabr. Ebro mit Messsonde	192	1 Notfallwagen 1 Emergency trolley	für Säuren und Laugen, Fabr. Denisorb
177	6 elektr. Waagen 6 Electric scales	Fabr. Kern, Typ 440-35N	193	1 Saugstation 1 Suction station	Fabr. Aircontrol
178	2 Kleinmesstische 2 Small measuring tables	mit Messuhr digital, Fabr. Mahr	194	1 Anreiß- und Tuschierplatte 1 Straightening and welding table	1.200 x 1.000 mm, Höhenreißer, Anreißwinkel, Anreißprisma, Tischgestell
			195	1 Handtafel-schere 1 Hand-held plate shear	Messerlänge 1.000 mm, Tischge-stell, Breitenanschlag
			196	4 elektr. Handmaschinen 4 Electric hand tools	Zweihandbohrmaschine, Fabr. Fein, Typ ASK672 Gewinde-schneidmaschine, Fabr. Fein, Typ ASGE636 Winkelbohrmaschine, Fabr. Fein Schlagbohrmaschine, Fabr. Bosch, Typ 1126.7
			197	4 elektr. Handmaschinen 4 Electric hand tools	Zweihandwinkelschleifer, Fabr. Fein, Typ WSB20-230 Schlag-schrauber, Fabr. Fein, Typ ASB640, Werkzeugaufnahme 3/4 Bohrma-schine, Fabr. Bosch Heißklebepis-tole, Fabr. Bickers, Typ Super-306
			198	1 Auspressgerät 1 Dispensing unit	Fabr. Hilti, Typ 500-A22
			199	1 Akku-Kabelschuhpresse 1 Rechargeable crimping tool	Fabr. Klauke, Typ EK 60 UNVL, Gerätekofter
			200	1 Laserdrucker 1 Laser printer	1 Laserdrucker, Fabr. HP, Typ Color LaserJet CP525, Format DIN A3
			203	1 Raumklimagerät 1 Air conditioner	Fabr. Stiebel Eltron, Typ AGP 08-D
			206	1 Laminiergerät 1 Laminator	Fabr. Rexel, Typ LP35HS
			207	1 Raumklimagerät 1 Air conditioner	Fabr. AEG

Nr	Bezeichnung	Beschreibung	Nr	Bezeichnung	Beschreibung
209	1 Akku-Schlagschrauber 1 Rechargeable impact screwdriver	Fabr. Hilti, Typ SIW144-A, Ersatzakku 14,4 V, Ladegerät, Gerätekofter Kunststoff	230	1 Dieselstapler 145 1 Diesel forklift 145	Fabr. Linde, Typ H 16 DW, Bj. 1991, Ser.-Nr. 100108/16D, Tragfähigkeit 1.600 kg, Lastaufnahme Dorn
210	1 Wellenausrichtsystem 1 Shaft alignment system	Fabr. SKF, Typ TKSA 20, Messstrecke max. 4m, Messfehler < 0,5%, Gerätekofter Kunststoff	231	1 Elektro-Hochhubwagen 59 1 Electric high lift truck 59	Fabr. BT, Typ LSV 1600, Bj. 1998, Ser.-Nr. 321058AA, Tragfähigkeit 1.600 kg, Mitfahrgelegenheit
211	1 Lecksuchgerät 1 Leak indicator	Fabr. CS, Typ LD300, Sonde., Kabel, Kopfhörer, Gerätekofter Kunststoff	232	1 Elektro-Hochhubwagen 76 1 Electric high lift truck 76	Fabr. Linde, Typ L 16, Bj. 1998, Ser.-Nr. 8416, Tragfähigkeit 1.600 kg spätere Freigabe Aug. 2018
212	1 Programmiergerät 1 Programming device	Fabr. Siemens, Typ Simatic field PG, Geräetasche	233	1 Dieselstapler 333 1 Diesel forklift 333	Fabr. Linde, Typ H 16 DW, Bj. 1998, Ser.-Nr. 00141/16, Tragfähigkeit 1.600 kg, Lastaufnahme Dorn
213	1 Programmiergerät 1 Programming device	Fabr. Siemens, Typ Simatic PG 740, Geräetasche	234	1 Elektro-Hochhubwagen 30 1 Electric high lift truck 30	Fabr. Logitrans, Typ Self Mini, Bj. 2014, Ser.-Nr. 119216, Tragfähigkeit 1.000 kg, Hubhöhe max. 1.650 mm
214	1 Universaltester 1 Universal testing device	Fabr. Beha, Typ Unitest 0100 expert, Posten Messkabel, Gerätekofter Aluminium, Werkzeugkasten Fabr. Pedo, Typ Perfekt, 51-teiliger Gewindefräsewerkzeugsatz, Ratschenkasten, Fabr. Bahco, Gerätekasten Kunststoff	235	1 Dieselstapler 340 1 Diesel forklift 340	Fabr. Linde, Typ H-16 DW, Bj. 2001, Ser.-Nr. M00343, Tragfähigkeit 1.600 kg
Flurförderfahrzeuge Forklift Trucks			236	1 Dieselstapler 337 1 Diesel forklift 337	Fabr. Linde, Typ H 20 DW, Bj. 2000, Ser.-Nr. 05805, Tragfähigkeit 2.000 kg
215	1 Dieselstapler 341 1 Diesel forklift 341	Fabr. Linde, Typ H 16 DW, Bj. 2001, Ser.-Nr. 01599, Tragfähigkeit 1.600 kg (Motorschaden)	237	1 Dieselstapler 338 1 Diesel forklift 338	Fabr. Linde, Typ H 16 DW, Bj. 2000, Ser.-Nr. L03089, Tragfähigkeit 1.600 kg, Lastaufnahme Dorn
216	1 Dieselstapler 325 1 Diesel forklift 325	Fabr. Linde, Typ H 30 DW, Bj. 1998, Ser.-Nr. 060482/30, Tragfähigkeit 3.000 kg	238	1 Kehrsaugmaschine 31 1 Sweeper 31	Fabr. Kärcher, Typ KMR 1000/ 100, Bj. 2014, Ser.-Nr. 1.280-112.0
217	1 Elektro-Niederhubwagen 84 1 Electric low-platform truck 84	Fabr. Still, Typ SU 20, Bj. 2001, Ser.-Nr. 000157, Tragfähigkeit 2.000 kg, Mitfahrgelegenheit (defekt)	239	1 Container-Transporter 131 1 Container trolley 131	Fabr. Wiedemann, Typ TK 103, Bj. 1990, Ser.-Nr. 10353, Tragfähigkeit 2.500 kg
218	1 Elektro-Niederhubwagen 64 1 Electric low-platform truck 64	Fabr. Still, Typ EGU-20 N, Bj. 2000, Ser.-Nr. 019203, Tragfähigkeit 2.000 kg (defekt)	240	1 Container-Transporter 116 1 Container trolley 116	Fabr. Wiedemann, Typ DW-K 25, Bj. 1981, Ser.-Nr. 30231, Tragfähigkeit 2.500 kg
219	1 Elektro-Niederhubwagen 42 1 Electric low-platform truck 42	Fabr. Linde, Typ P 20, Bj. 1990, Ser.-Nr. 131477, Tragfähigkeit 2.000 kg	241	1 Schmalgangstapler 1 Narrow-aisle truck	Fabr. Still, Typ MX 13, Bj. 1999, Ser.-Nr. 000081, Tragfähigkeit max. 1.350 kg, Hubhöhe max. 7.000 mm
220	1 Dieselstapler 339 1 Diesel forklift 339	Fabr. Linde, Typ H 16 DW, Bj. 2001, Ser.-Nr. M00258, Tragfähigkeit 1.600 kg, Lastaufnahme Dorn	242	1 Schmalgangstapler 83 1 Narrow-aisle truck 83	Fabr. Dambach, Typ 1200 AC, Bj. 2004, Ser.-Nr. 120.147.037, Tragfähigkeit 1.200 kg
221	1 Dieselstapler 323 1 Diesel forklift 323	Fabr. Linde, Typ H 35 DW, Bj. 1997, Ser.-Nr. 100742/35, Tragfähigkeit 3.500 kg spätere Freigabe Dez. 2018	243	1 Dieselstapler 332 1 Diesel forklift 332	Fabr. Linde, Typ H 16 DW, Bj. 1998, Ser.-Nr. 350J100140/16, Tragfähigkeit 1.600 kg
222	1 Dieselstapler 346 1 Diesel forklift 346	Fabr. Linde, Typ H 20 D, Bj. 2002, Ser.-Nr. N01597, Tragfähigkeit 2.000 kg	244	1 Elektro-Hochhubwagen 97 1 Electric high lift truck 97	Fabr. Linde, Typ L 12, Bj. 2013, Ser.-Nr. 01843, Tragfähigkeit 1.200 kg
223	1 Dieselstapler 1 Diesel forklift	Fabr. Linde, Typ H 25 DW, Bj. 1996, Ser.-Nr. 16825, Tragfähigkeit 2.500 kg	245	1 Dieselstapler 322 1 Diesel forklift 322	Fabr. Linde, Typ H 35 DW, Bj. 1997, Ser.-Nr. 100736/35, Tragfähigkeit 3.500 kg, Anbaugerät Kaup
224	1 Dieselstapler 329 1 Diesel forklift 329	Fabr. Linde, Typ H 16 DW, Bj. 1998, Ser.-Nr. 350J070026/16, Tragfähigkeit 1.600 kg (defekt)	246	1 Dieselstapler 119 1 Diesel forklift 119	Fabr. Linde, Typ H 60 DW, Bj. 1976, Ser.-Nr. 6000006, Tragfähigkeit max. 6.000 kg, 1 Satz Gabelverlängerungen spätere Freigabe Dez. 2018
225	1 Elektro-Hochhubwagen 72 1 Electric high lift truck 72	Fabr. Linde, Typ L 16, Bj. 2001, Ser.-Nr. M02262, Tragfähigkeit 1.600 kg	247	1 Elektro-Hochhubwagen 47 1 Electric high lift truck 47	Fabr. Wagner, Typ EGV-1600, Bj. 1995, Ser.-Nr. 07626, Tragfähigkeit max. 1.600 kg
226	1 Elektro-Hochhubwagen 71 1 Electric high lift truck 71	Fabr. Linde, Typ L 14, Bj. 2001, Ser.-Nr. 02096, Tragfähigkeit 1.400 kg	248	1 Elektro-Hochhubwagen 89 1 Electric high lift truck 89	Fabr. Linde, Typ L 16, Bj. 2007, Ser.-Nr. 02018, Tragfähigkeit 1.600 kg
227	1 Elektro-Hochhubwagen 52 1 Electric high lift truck 52	Fabr. Linde, Typ L 16, Bj. 1997, Ser.-Nr. 079/16, Tragfähigkeit max. 1.600 kg	249	1 Elektro-Hochhubwagen 61 1 Electric high lift truck 61	Fabr. Linde, Typ L 16, Bj. 1999, Ser.-Nr. 00261, Tragfähigkeit 1.600 kg
228	1 Elektro-Hochhubwagen 51 1 Electric high lift truck 51	Fabr. Linde, Typ L 16, Bj. 1997, Ser.-Nr. 050/16, Tragfähigkeit max. 1.600 kg	250	1 Dieselstapler 124 1 Diesel forklift 124	Fabr. Linde, Typ H 20 D-02, Bj. 1997, Ser.-Nr. 020118/20, Tragfähigkeit 2.000 kg, Lastaufnahme Dorn (defekt)
229	1 Elektro-Niederhubwagen 95 1 Electric low-platform truck 95	Fabr. Still, Typ EGU 20, Bj. 2011, Ser.-Nr. 00285, Tragfähigkeit 2.000 kg	251	1 Dieselstapler 150 1 Diesel forklift 150	Fabr. Linde, Typ H 25 DW, Bj. 1996, Ser.-Nr. 050288/25, Tragfähigkeit 2.500 kg (defekt)
			252	1 Dieselstapler 334 1 Diesel forklift 334	Fabr. Linde, Typ H 16 DW, Bj. 1999, Ser.-Nr. K00942, Tragfähigkeit 1.600 kg, Lastaufnahme Dorn

Nr	Bezeichnung	Beschreibung	Nr	Bezeichnung	Beschreibung
254	1 Dieselstapler 343 1 Diesel forklift 343	Fabr. Linde, Typ H 20 DW, Bj. 1998, Ser.-Nr. 100130, Tragfähigkeit 2.000 kg	281	1 Fasswender 1 Barrel turner	Fabr. Denios, Typ SV, Stapleraufnahme
255	1 Dieselstapler 345 1 Diesel forklift 345	Fabr. Still, Typ R 70-30 I, Bj. 2002, Ser.-Nr. 302236, Tragfähigkeit 3.000 kg	282	1 Elektro-Gabelstapler 87 1 Electric forklift 87	Fabr. Linde, Typ E 16 P, Bj. 2005, Ser.-Nr. 05032, Tragfähigkeit 1.600 kg spätere Freigabe Aug. 2018
256	1 Elektro-Schlepper 75 1 Electric tractor 75	Fabr. Pefra, Typ 610, Bj. 2001, Ser.-Nr. 610020, Nutzlast 1.000 kg	283	1 Elektro-Schlepper 1 Electric tractor 74	Fabr. Pefra, Typ 612, Bj. 2001, 612090, Nutzlast 1.250 kg VERKAUFT/SOLD VERKAUFT/SOLD
257	1 Elektro-Schlepper 53 1 Electric tractor 53	Fabr. Linde, Typ P 60 Z, Bj. 1998, Ser.-Nr. 00612, Nennzuglast 6.000 kg	284	1 Dieselstapler 151 1 Diesel forklift 151	Fabr. Linde, Typ H 30 D-02, Bj. 1995, Ser.-Nr. 07081230
258	1 Elektro-Niederhubwagen 82 1 Electric low-platform truck 82	Fabr. Still, Typ EGU-2000, Bj. 2003, Ser.-Nr. 036813, Tragfähigkeit 2.000 kg	285	1 Dieselschlepper 324 1 Diesel tractor 324	Fabr. Wiedemann, Typ DS 105, Bj. 1998, Ser.-Nr. 180010, Zugkraft 54 t
259	1 Elektro-Niederhubwagen 43 1 Electric low-platform truck 43	Fabr. Linde, Typ P 20, Bj. 1990, Ser.-Nr. 3034/20, Tragfähigkeit 2.000 kg	286	1 Elektro-Niederhubwagen 57 1 Electric low-platform truck 57	Fabr. BT, Typ PPT 2000 MX, Bj. 1998, Ser.-Nr. 317328AA, Tragfähigkeit 2.000 kg
260	1 Elektro-Niederhubwagen 81 1 Electric low-platform truck 81	Fabr. Still, Typ EGU-2000, Bj. 2003, Ser.-Nr. 036812, Tragfähigkeit 2.000 kg	291	2 Anhänger 2 Trailers	2 Achsen, Plattform 3.500 x 1.400 mm, Zugdeichsel
261	1 Elektro-Niederhubwagen 88 1 Electric low-platform truck 88	Fabr. Still, Typ EGU-S 20 N, Bj. 2006, Ser.-Nr. 117352, Tragfähigkeit 2.000 kg (defekt)	292	2 Anhänger 2 Trailers	2 Achsen, Plattform 3.500 x 1.400 mm, Zugdeichsel
262	1 Elektro-Schlepper 66 1 Electric tractor 66	Fabr. Linde, Typ P 60 Z, Bj. 2001, Ser.-Nr. 00092, Nennzuglast 6.000 kg	293	1 Tiefladeanhänger 1 Flatbed trailer	2 Achsen, Zwillingsbereifung, Plattform 4.000 x 2.000 mm, Zugdeichsel
263	1 Elektro-Hochhubwagen 18 1 Electric high lift truck 18	Fabr. Linde, Typ L 14, Bj. 1994, Ser.-Nr. 01914, Tragfähigkeit 1.400 kg	294	2 Anhänger 2 Trailers	2 Achsen, Plattform 3.500 x 1.400 mm, Zugdeichsel
264	1 Elektro-Hochhubwagen 93 1 Electric high lift truck 93	Fabr. Still, Typ EGV-1400, Bj. 2008, Ser.-Nr. 110343, Tragfähigkeit 1.400 kg	295	2 Anhänger 2 Trailers	2 Achsen, Plattform 3.500 x 1.400 mm, Zugdeichsel
266	1 Elektro-Niederhubwagen 67 1 Electric low-platform truck 67	Fabr. Still, Typ EGU-3000, Bj. 2001, Ser.-Nr. 000808, Tragfähigkeit 3.000 kg	296	2 Anhänger 2 Trailers	Fabr. KTS, Typ UTS DSL, 2 Achsen, Plattform 2.000 x 1.000 mm, Tragfähigkeit 5 t
268	1 Elektro-Gabelstapler 86 1 Electric forklift 86	Fabr. Still, Typ R 20-16, Bj. 2000, Ser.-Nr. 007613, Tragfähigkeit 1.600 kg spätere Freigabe Dez. 2018	297	2 Anhänger 2 Trailers	Fabr. KTS, Typ UTS DSL, 2 Achsen, Plattform 2.000 x 1.000 mm, Tragfähigkeit 5 t
269	1 Elektro-Niederhubwagen 96 1 Electric low-platform truck 96	Fabr. Wagner, Typ EHW Eco 15, Bj. 2011, Ser.-Nr. 1009104/02, Tragfähigkeit 1.500 kg	298	2 Anhänger 2 Trailers	Fabr. KTS, Typ ASL, Bj. 2011, 2 Achsen, Plattform 3.500 x 1.400 mm
270	1 Elektro-Hochhubwagen 91 1 Electric high lift truck 91	Fabr. Still, Typ EGV-1400, Bj. 2008, Ser.-Nr. 309185, Tragfähigkeit 1.400 kg	299	3 Anhänger 3 Trailers	Fabr. KTS, Typ ASL, Bj. 2011, 2 Achsen, Plattform 3.500 x 1.400 mm
271	1 Dieselstapler 342 1 Diesel forklift 342	Fabr. Linde, Typ H 20 DW, Bj. 1998, Ser.-Nr. 070951/20, Tragfähigkeit 2.000 kg	300	2 Anhänger 2 Trailers	Fabr. KTS, Typ UTS, 2 Achsen, Plattform 2.500 x 1.000 mm
272	1 Elektro-Deichsel-Schlepper 09 1 Electric drawbar tractor 09	Fabr. IMS, Mtrac 3000 Jack, Bj. 2014, Ser.-Nr. E140928, Ziehkraft 3.000 kg, Hubkraft 1.500 kg	301	3 Anhänger 3 Trailers	Fabr. KTS, Typ UTS, 2 Achsen, Plattform 2.500 x 1.000 mm
273	1 Elektro-Schlepper 54 1 Electric tractor 54	Fabr. Linde, Typ P 60 Z, Bj. 1998, Ser.-Nr. 00712, Nennzuglast 6.000 kg	302	2 Anhänger 2 Trailers	Fabr. KTS, Typ UTS DSL, Bj. 2008, 2 Achsen, Plattform 2.000 x 1.000 mm, Tragfähigkeit 5.000 kg
274	1 Elektro-Niederhubwagen 63 1 Electric low-platform truck 63	Fabr. Still, Typ EGU-3000, Bj. 1999, Ser.-Nr. 000595, Tragfähigkeit 3.000 kg	303	2 Anhänger 2 Trailers	Fabr. KTS, Typ UTS DSL, Bj. 2008, 2 Achsen, Plattform 2.000 x 1.000 mm, Tragfähigkeit 5.000 kg
275	1 Elektro-Hochhubwagen 92 1 Electric high lift truck 92	Fabr. Still, Typ EGV-1400, Bj. 2008, Ser.-Nr. 110342, Tragfähigkeit 1.400 kg	304	2 Anhänger 2 Trailers	Fabr. KTS, Typ UTS DSL, Bj. 2008, 2 Achsen, Plattform 2.000 x 1.000 mm, Tragfähigkeit 5.000 kg
276	1 Elektro-Gabelstapler 45 1 Electric forklift 45	Fabr. Linde, Typ E 16 S, Bj. 1990, Ser.-Nr. 35/16, Tragfähigkeit 1.600 kg, Dorn-Anbaugerät	305	2 Anhänger 2 Trailers	Fabr. KTS, Typ UTS DSL, Bj. 2008, 2 Achsen, Plattform 2.000 x 1.000 mm, Tragfähigkeit 5.000 kg
277	1 Elektro-Niederhubwagen 60 1 Electric low-platform truck 60	Fabr. Linde, Typ T 30, Bj. 1999, Ser.-Nr. 00021, Tragfähigkeit 3.000 kg	306	2 Anhänger 2 Trailers	Fabr. KTS, Typ UTS DSL, Bj. 2008, 2 Achsen, Plattform 2.000 x 1.000 mm, Tragfähigkeit 5.000 kg
279	1 Elektro-Schlepper 65 1 Electric tractor 65	Fabr. Linde, Typ P 60 Z, Bj. 2001, Ser.-Nr. 00101, Nennzuglast 6.000 kg	307	3 Anhänger 3 Trailers	Fabr. KTS, Typ UTS DSL, Bj. 2007, 2 Achsen, Plattform 2.000 x 1.000 mm, Tragfähigkeit 5.000 kg
280	1 Kehrsaugmaschine 1 Sweeper	Fabr. Dulevo, Typ 90 SF, Bj. 1994, Ser.-Nr. D5094F1014, Gas (defekt)	Gebäude 90: Mischhaus Mixing		
			309	1 Hochdruckreiniger 1 High-pressure cleaner	Fabr. Kärcher, Typ HDS 890

Nr	Bezeichnung	Beschreibung	Nr	Bezeichnung	Beschreibung
310	1 Hochdruckreiniger 1 High-pressure cleaner	Fabr. Kärcher, Typ HDS 10-24-4M	338	1 Elektro-Kettenzug 1 Electric chain hoist	Fabr. Stahl, Tragfähigkeit 1.000 kg, Kranbahn, L 3.000 mm
311	1 Hochdruckreiniger 1 High-pressure cleaner	Fabr. Kärcher, Typ HDS 995	339	1 Mischer 1 Mixer	Fabr. Henschel, Typ FM 600, Bj. 1993, Serien-Nr. 04120, Inhalt 500 l, Temp. 200°C
312	1 elektr. Arbeitsbühnen 1 Electric working platform	Fabr. Kuli, Typ KA9, Bj. 2004, Ser.-Nr. 09.001, Tragfähigkeit 300 kg, Hubhöhe 7.180 mm	340	1 Mischer 1 Mixer	Fabr. Henschel, Typ FM 500, Bj. 2011, Serien-Nr. 321270, Inhalt 500 l, Temp. 200°C
313	1 Fasshub- und kippvorrichtung 1 Barrel lifting/tipping device	Typ Fassboy, Bj. 1990, Ser.-Nr. 730071, Tragfähigkeit 350 kg	341	1 Heiß-/Kalt Mischer 1 Hot/cold mixer	Fabr. Henschel, Heißmischer Typ FM 1000 D, Bj. 1976, Serien-Nr. 860727, Inhalt 1.000 l, 1 Kaltmischer Typ KM 2200, Bj. 2006, Inhalt 2.200 l
314	2 Elektrolifte 2 Electric lifts	Fabr. Translyft, Typ PV 80, Tragfähigkeit 80 kg, 1 Schubstangenwagen	343	1 Kettenzug 1 Chain hoist	Fabr. Stahl, Tragfähigkeit 1.000 kg, Kranbahn
315	1 Industriesauger 1 Industrial vacuum cleaner	Fabr. Nilfisk CFM, Typ 3907/18, Bj. 2009, Ser.-Nr. 3907, 12,5 kW, Geräterwagen	344	2 Mischer 2 Mixers	VERKAUFT/SOLD erner + Pfeleiderer, Inhalt 1.000 l, Schaltschrankanlage, Pigmentmischer, Fabr. Henschel, Typ FM 150, Ser.-Nr. 820071, Horizontalmischer Grundmasse, Fabr. Caccia Pierino VERKAUFT/SOLD
316	1 Industriesauger 1 Industrial vacuum cleaner	Fabr. Nilfisk, Typ GB833, Ser.-Nr. 321	345	2 Metalldetektoren 2 Metal detectors	Fabr. Casel, Typ Metal Shark, Serien-Nr. D03015603, 015503
317	1 Industriesauger 1 Industrial vacuum cleaner	Fabr. Nilfisk, Typ GB833, Ser.-Nr. 2556	346	3 Metalldetektoren 3 Metal detectors	Fabr. Bökels, 1x Typ EML 70x 40, Bj. 1987, 1x Typ EMD 70x 30, Bj. 1998, 1x Typ FUA 65x35, Bj. 1970
318	1 Industriesauger 1 Industrial vacuum cleaner	Fabr. Nilfisk, 3 Motoren, Typ GSF GMI/GMI, Geräterwagen	347	1 elektronische Waage 1 Electric scales	Fabr. Sartorius, Wägebereich max. 32 kg, Teilstrich 0,1 g
319	1 Industriesauger 1 Industrial vacuum cleaner	Fabr. Nilfisk, 3 Motoren, Typ GSF GMI/GMI, Geräterwagen	348	1 Filteranlage 1 Filtering system	Fabr. Schröter, 4 flexible Absaugschläuche, 3 Tischanlagen
320	1 Flachform-Hubtisch 1 Slimline lifting table	Fabr. Flexlift, Typ FE 1500, Bj. 2002, Tragfähigkeit 1.500 kg, Bedienpult	350	1 gr. Posten PVC Transportbänder 1 large lot of PVC conveyor belts	Fabr. Peter Martin, 1 Posten Klammern, Bandspannwerkzeuge
321	2 elektr. Waagen 2 Electric scales	Fabr. Sartorius	Gebäude 90: Produktion Production		
322	2 elektr. Waagen 2 Electric scales	Fabr. Sartorius			
323	2 elektr. Waagen 2 Electric scales	Fabr. Sartorius			
324	1 elektr. Waage 1 Electric scales	Fabr. Sartorius, Typ ISI10, Plattform 800 x 600 mm, neuwertige Waage, Fabr. Sartorius, Typ CombiX1			
325	1 Gefahrstoff-Auffangwanne 1 Collection tray for hazardous materials	Fabr. Kaiser + Kraft, Typ AW 1000, Bj. 2013, Auffangvolumen 1.000 l			
326	1 Förderanlage 1 Conveyor system	Fabr. J-Tec, Typ MH 1, Bj. 2012, Ser.-Nr. 001593			
327	1 Filteranlage 1 Filtering system	Fabr. Keller, Typ Vario-star, Bj. 1996, Motorleistung 5,5 kw			
328	4 Kippstationen 4 Tilting stations	Fabr. Hywema, Typ KV10, Tragfähigkeit 1.000 kg			
329	1 Jet Black Reinigungsstation 1 Jet Black cleaning station				
330	3 elektr. Fasspumpen 3 Electric drum pumps	Fabr. Flux, Typ F460Ex, 460 Fabr. Jessberger, Typ JP280 Fabr. Noname			
331	1 Ballenpresse 1 Baling press	Fabr. HSM, Typ 155.1 VL, Bj. 1997, Ser.-Nr. 6118.114, Motorleistung 4 kW, Presskraft 15,8 t, Ballengröße 1130 x 730 x 1000 mm, Steuerung	352	1 Innenmischer (Doppelwellenkneuter) 1 Internal mixer (double shaft kneader)	Fabr. Werner & Pfeleiderer, Typ GK 100, Bj. 1962, Mischkammer 156 l, 2 Schaufeln, Antriebsleistung 560 KW
332	1 Industriesauger 1 Industrial vacuum cleaner	VERKAUFT/SOLD eland, Typ MV-110MB1, Bj. 2003, Leistung 11 kW spätere Freigabe Dez. 2018 - VERKAUFT/SOLD	353	1 Innenmischer (Doppelwellenkneuter) 1 Internal mixer (double shaft kneader)	VERKAUFT/SOLD erner & Pfeleiderer, Typ GK 100, Bj. 1962, Mischkammer 156 l, 2 Schaufeln, Antriebsleistung 560 KW VERKAUFT/SOLD
333	2 Hub-/Kippstationen 2 Lifting/tilting stations	Fabr. Hywema, Typ KV 12, Bj. 2011 / 2012	354	1 Walzwerk 1 Rolling mill	VERKAUFT/SOLD rstorff, Bj. 1963, Auftragsnummer 63/20600, Walzenabm. Ø 665 x 2.100 mm VERKAUFT/SOLD
334	2 Gefahrstoff-Auffangwannen 2 Collection trays for hazardous materials	Fabr. Kaiser & Kraft, Typ AW1000-2, Bj. 2013, Auffangvolumen 1.000 l	355	2 Walzengranulatoren 2 Roll granulators	VERKAUFT/SOLD erner & Pfeleiderer, Typ WG 100, Bj. 1970, Materialförderanlage, Fabr. Motan, Wendelförderer VERKAUFT/SOLD
335	1 Stapleranbaugerät Fassgreifer 1 Barrel gripping forklift extension	Fabr. Meiller, Typ FAS-40H-1, Bj. 2013, Tragfähigkeit 400 kg	356	1 Walzwerk 1 Rolling mill	VERKAUFT/SOLD rstorff, Bj. 1963, Auftragsnummer 63/20598, Walzenabm. Ø 665 x 2.100 mm, Leistung VERKAUFT/SOLD
336	1 Filteranlage 1 Filtering system	Fabr. Keller, Typ Vario 1, BJ. 2015 (ohne Schaltpult)	357	1 Kalender 1 Calender	VERKAUFT/SOLD rstorff, Bj. 1963, 4-Walzen, 2.200 mm, Abzugswalze, 5 Kühlwalzen, Schneidestation, Wickler, Steuerung, Fabr. Siemens, Typ Simatic S 7-300, Aufwickler VERKAUFT/SOLD
337	1 Flachform-Hubtisch 1 Slimline lifting table	Fabr. Flexlift, Typ Flunder, Tragfähigkeit 1.500 kg	358	2 Temperiergeräte 2 Tempering units	Fabr. Single, Typ ST01-18-24-D2, 18 KW, 300 °C, MC-Steuerung
			359	2 Temperiergeräte 2 Tempering units	Fabr. Single, Typ ST 01-13-24-02, Bj. 04, 22 KVA, 18 KW, MC-Steuerung, 1x ST 01-36-100-D2, Bj. 2010, 36 KW, Steuerung

Nr	Bezeichnung	Beschreibung	Nr	Bezeichnung	Beschreibung
360	1 Kranwaage 1 Crane scale	Fabr. EHP, Tragfähigkeit 5 t	374	1 Kalandr 1 Calender	VERKAUFT/SOLD Berstorff, Bj. 1973, 3 Walzen, Ø 400/600 x 2.400 mm, Bahnkantenregelung, 5 Kühlwalzen, Prägeeinrichtung, Folien-speicher, Randbeschnittanlage, Abzugswalzen, Rollenaufwickler, Fabr. Stahlkontor, Typ 2-fach Aufwickelwendemaschine, Bj. 1978, SPS-Steuerung m. Operatorpanel, Fabr. Siemens, Typ Simatic Panel Touch (f. Wickelanlage) VERKAUFT/SOLD
361	1 Chip Extruder 1 Chip Extruder	VERKAUFT/SOLD Berstorff, best. aus Walzen-extruder Typ KE 300 EO8740, Bj. 1988, Walzenextruder, Typ WE 240 EO 8742, Bj. 1986, Kopfgranu-lator, Fabr. Typ KLG10, Sieb, Fabr. Jöst, Abkühlstrecke, Schrägförder-band, Fabr. Rau, Kistenabfüllstati-on, Podestanlage, 3 Temperierge-räte, Fabr. Single, Filteranlage, Fabr. Keller VERKAUFT/SOLD	375	1 Mischanlage 1 Mixing system	Fabr. MTI, Typ EM 1600 GT, Bj. 1994, Ser.-Nr. 1085, SPS-Steue-rung, Fabr. Siemens, Typ Simatic S5-115U, Operatorpanel, Fabr. Siemens, Typ Simatic OP 393-III, Hebe-/Kippanlage, Fabr. Mucki, Typ MB-5, Bj. 1994, Tragfähigkeit 1.000 kg, Rußdosieranlage m. 2 big-bag-Stationen, Krananlage, Fabr. Donati, Tragfähigkeit 2x 1.000 kg, Dosierwaage, Fabr. K-Tron, Kastendosierstation, Pum-pe, Tagessilo, Wiegebehälter, Fabr. Höfelmeyer, Mischkammer, Inhalt: 800 kg, Rüttelsieb, Schaltschrank-anlage, Filteranlage, BDE-Terminal, Schreibpodest, Zubehör
362	1 Innenmischer (Doppelwellen- neter) 1 Internal mixer (double shaft kneader)	Fabr. Werner & Pfeleiderer, Typ GK 100 U, Bj. 1986, Ser.-Nr. 125080, Mischkammern 156 l, 2 Schaufeln, Antriebsleistung 560 kW	376	1 Granulatstreuer 1 Grit spreader	Fabr. Schott & Meissner, Bj. 1996, SPS-Steuerung m. Operatorpanel, Fabr. Siemens, Typ Simatic Multi Panel Touch, Dickenmesseinrich-tung, Bj. 2007, Hub-/kipstation, Fabr. Mucki, Typ M-F-D 5, Bj. 2009, Tragfähigkeit 1.000 kg, Materi-alrichter, Becherförderband
363	1 Walzwerk 1 Rolling mill	VERKAUFT/SOLD Berstorff, Bj. 1965, Wal-zenabm. Ø 665 x 2.100 mm VERKAUFT/SOLD	377	1 Bandkalandr 1 Rolling mill	VERKAUFT/SOLD Berstorff, Typ Auma 100, Bj. 1986, Ser.-Nr. 89/40.148, 2 Walzen, Trägerfolie-nabroller, Bahnkantensteuerung, Fabr. EL, Temperkanal, Fabr. Purfürst, Vorheizung, 2 Felder, Strahlungsbeheizung m. 3 Tem-peraturzonen, Schaltschränke, Podestanlagen, Heizaggregate, Ersatzteilpaket VERKAUFT/SOLD
364	1 Walzwerk 1 Rolling mill	VERKAUFT/SOLD Berstorff, Bj. 1065, Serien-Nr. 20284, Walzenabm. Ø 550 x 1.500 mm, Leistung VERKAUFT/ SOLD	379	1 Zugprüfmaschine 1 Tensile testing machin	VERKAUFT/SOLD Mucki, Typ 143501/00, 113062, Zugkraft 2,5 kN, ... , Fabr. Moenus, Typ 219, Ser.-Nr. 703778, Arbeitsbreite 300 mm, Tafelschere Schneidlänge 800 mm, Werkstattkabine 3.500 x 2.500 x 2.000 mm VERKAUFT/SOLD
365	1 Walzwerk 1 Rolling mill	VERKAUFT/SOLD Berstorff, Bj. 1965, Serien-Nr. 20282, Walzenabm. Ø 665 x 2.100 mm VERKAUFT/SOLD	380	1 Container 1 Container	VERKAUFT/SOLD 2.600 mm, 2 Türelemen-terelemente VERKAUFT/ SOLD
366	1 Granulaterwärmungsanlage 1 Grit heating system	Fabr. Jöst, Bj. 2004, best. aus: Steuerung, Fabr. Siemens, Typ Simatic S7-400, Förderrinne FUFH, Schwingsieb SUE 2-teilig, Bandwaage, Fabr. Herweg, Fleecebettherhitzer, Prozessluftsys-tem, Heizluftsystem, Abluftsystem, Dosierrinne, Förderrinne	381	1 Filter- und Absaug- 1 Filtering and extractio	VERKAUFT/SOLD Müller, Bj. 2005, 2 Ventila-toren, 8,5 kw, Sicherheitslicht-schranken (Zentralabsaugung) VERKAUFT/SOLD
367	1 Kalandr 1 Calender	Fabr. Berstorff, Bj. 1977, 4 Walzen, Ø 800 x 2.000 mm, vertikal ange-ordnet, Kühlsektion, 5 Kühlwalzen, Dickenmessanlage, Fabr. Deuter, Bj. 1984, Aufwickler	382	1 Posten Absperrma- 1 lot of Barrier materials	VERKAUFT/SOLD Bahrrampen, Pinolen, Stahl-blech 2-türig mit Sichtelement VERKAUFT/SOLD
368	1 Doppelcontainer 1 Dual container	6.000 x 1.500 x 2.000 mm, 2 Türelemente, 4 Fenster-elemente	383	1 Abwickler 1 Unwinder	VERKAUFT/SOLD Mucki, Typ ABW, Bj. 2012, Arbeitsbreite 1.300 mm, Arbeits-breite 2.500 mm, Lager / Bremse, Fabr. Bosch, Typ multi VERKAUFT/ SOLD
369	1 4-Walzen-Kalandr 1 4-roll calender	VERKAUFT/SOLD Berstorff, Bj. 1966, Ø 850 x 1.500 mm, Ser.-Nr. 11892-907, 5 Kühlwalzen, Anlagensteuerung, Fabr. Siemens, Typ Simatic S7, Aufwickler VERKAUFT/SOLD	384	1 Rollen-Siebdruckanlage 1 Conveyor screen printing system	Arbeitsbreite 2.500 mm, DL-Pum-pe, Infrarottrocknungstunnel, Fabr. Heraeus, Typ CX 302, Bj. 2012, L 5.500 mm, 44 Strahler, 12 Axialventilatoren, Filteranlage, Fabr. Keller, Kettenzug, Tragfähigkeit 250 kg, 1 Posten Druckzylinder (verschiedene Dekormuster) Zwischenverkauf vorbehalten
370	1 Strainer 1 Strainer	Fabr. Berstorff, Typ KE 250 x 6, Bj. 1972, -Umbau auf Planetenwalze in 2005, Firma Entecs-, 1 Walze-nextruder, Fabr. Fabr. Berstorff, Typ WE 200, Bj. 1972, Getriebe Berstorff, EG 5.5/99, Bj. 78, 180 KW			
371	1 Temperiergerät 1 Tempering unit	Fabr. Single, Typ ST01-24-24-D2, Bj. 2007, 24 kw, Mirkoprozessor-steuerung			
372	1 Temperiergerät 1 Tempering unit	Fabr. Single, Typ ST01-48-60-D4, Bj. 2007, 48 kw, Mirkoprozessor-steuerung			
373	1 Temperiergerät 1 Tempering unit	Fabr. Single, Typ STW1-0-GCP-13-ZG, Bj. 2013, 3,3 Kava, Mirkopro-zessorsteuerung SC Standard, dazu Wärmetauscher, Fabr. Trantzer, Typ GC16P, Bj. 2008, Durchfluß max. 7,6 l/min bei 80°			

Nr	Bezeichnung	Beschreibung	Nr	Bezeichnung	Beschreibung
385	1 Multiabwickler 1 Multiple unwinder	VERKAUFT/SOLD brich, Bj. 2014, 6 Doppel- m. Antrieb/Bremse, Fabr. Boschert, SPS-Anlagensteuerung m. Operatorpanel, Fabr. Siemens, Typ Simatic Panel Touch VER- KAUFT/SOLD	402	2 Gefahrstoff-Auffangwannen 2 Collection trays for hazardous materials	Fabr. Lacont, Typ WSP-KTC-ZW, Bj. 2014, Auffangvolumen 1.000 l, 2.400 x 1.200 mm, Fabr. Denios, Typ TC-2F, Bj. 2011, Auffangvolu- men 1.000 l, 2.400 x 1.200 mm, 2 Druckluftpumpen, 1 Gefahrstoff- schrank, 2.000 x 1.500 x 1.800 mm
386	1 Mattenvulkanisier- 1 Mesh vulcanization ur	VERKAUFT/SOLD rstorff, Typ Kaschier-Auma 00, Bj. 1974, Serien-Nr. A02720/74, Prägewalze, IR-Heiz- feld, Fabr. Heraeus, Typ CX 81, Bj. 2014, 81 kW, Vorwärmwalze, Fabr. Wumag, Bj. 1084, Schaltschrank- anlage, Zubehörpaket VERKAUFT/ SOLD	403	1 Aufwicklung Schweißschnur 1 Winding for welding rod	best. im Wesentl. aus: Wasserbad, Fabr. IDE, Typ ME10, Bj. 1988, Rau- penabzug, Fabr. IDE, Kälteanlage, Fabr. Muschler, Typ MKLA-21E, Bj. 1997, Shredder, Fabr. Bögels, Wi- ckelanlage, Fabr. Hubral, Bj. 1988, 4 Wickelstationen m. Zählwerken, Lasermessanlage, Fabr. Beta, Typ LaserMik
387	1 Temperiergerät 1 Tempering unit	Fabr. Single, Typ STW150/1- 04.41-200-G, Bj. 2009, 5,9 Kava, Mikroprozessorsteuerung	404	1 Kippvorrichtung 1 Tilting device	Fabr. Hywema, Tragfähigkeit 1.000 kg, 1 Rollpodest, Fabr. Zarges, 4-stufig
388	1 Mattenvulkanisier- 1 Mesh vulcanization ur	VERKAUFT/SOLD rstorff, Typ Auma 15 00, Bj. 1964, Auftrags-Nr. 40342/11101 VERKAUFT/SOLD	Gebäude 96: Auma Halle Auma Workshop		
389	1 Temperiergerät 1 Tempering unit	Fabr. Single, Typ STW150/1- 04.41-200-G, Bj. 2009, 5,9 Kava, Mikroprozessorsteuerung SES Elektronik System	405	1 automatische Mat- rungsanlage 1 Automatic mesh vulcanization unit	VERKAUFT/SOLD rstorff, Typ Auma 30S x 00, Bj. 1965, Getriebe Fabr. Seegers, Typ 2 SK-5T 1300, Vorwärmwalze, Fabr. Wumag, Bj. 2011, Ser.-Nr. 204340, Temp. max. 110°C, Druck max. 7,5 bar, Schaltschrankanlagen, Zubehör VERKAUFT/SOLD
390	1 Mattenvulkanisier- 1 Mesh vulcanization ur	VERKAUFT/SOLD rstorff, Typ Auma 15 00, Bj. 1964, Auftrags-Nr. 40354/11102, 4 Kühlwalzen, Prä- gewalze VERKAUFT/SOLD	406	1 automatische Mat- rungsanlage 1 Automatic mesh vulcanization unit	VERKAUFT/SOLD rstorff, Typ 30S x 2.000, e Fabr. Seegers, Typ 2 SK- 5T 1300, Flächenheizfeld 2.100 x 1.000, 3 Kühlwalzen VERKAUFT/ SOLD
391	1 Partikel-Analysege- 1 Particle analyzer	VERKAUFT/SOLD tsch, Typ Camsizer, Bj. 2007, 2 Zoll TFT-Monitor, Tas- tatur, Maus VERKAUFT/SOLD	407	1 Temperiergerät 1 Tempering unit	Fabr. Single, Typ STW150/1-04,41- 200-G, Ser.-Nr. 010892, Leistung 72 kW
392	1 Abfallschneidevorrichtung 1 Waste cutting device	Fabr. Campen, Bj. 1995, Längen- messeinrichtung, Fabr. Beta, Typ LaserMike, Steuerung Typ Datapro 1000	408	1 Beschichtungsanlage 1 Coating system	1 Beschichtungsanlage, Fabr. Bürkle, Typ VAGR 2200, Bj. 1993, Ser.-Nr. 6313, Arbeitsbreite 2.200 mm, Koronastation, Fabr. Softal, Typ 6090, Ser.-Nr. 61421, Arbeits- breite 2.100 mm, Mikroprozes- sorsteuerung UV Heizfeld, Fabr. Geiss, Bj. 2001, SPS-Steuerung, OP Siemens OP 37, 2 IR-Strahler, Fabr. IST, Typ E-230-1 (3)-BLK- SLC, Bj. 2004, UV-Lampentyp, Typ T2300H1E-70, UV-Bereich 180 - 450 nm, Abluftanlage, Fabr. Keller, Typ MWE012, Bj. 2002, Temperiergerät, Fabr. Single, Typ STW, Steuerung, Fabr. SES
393	1 Kranwaage 1 Crane scale	Fabr. EHP, Tragfähigkeit 5 t	409	2 Querschneider 2 Cross cutters	Arbeitsbreite 2.100 mm, Schar- nierförderband, Fabr. Martin, L 5.000 mm
394	1 Partikel-Analysegerät 1 Particle analyzer	Fabr. Retsch, Typ Camsizer, Bj. 2007, 2 Stahlschränke 2-türig, grau/blau, Werkbank, Rollladen- schrank, Schubladen-/Schran- kelement, Industriesauger, Fabr. Kärcher, Gabelhubwagen BPE	410	1 Randstreifenschneider 1 Marginal strip cutter	Fabr. Campen, Typ Abfallschnei- der, Bj. 1995, Ser.-Nr. 200013, dazu Scanner, Fabr. Beta, Typ Laser Mike, Steuerung, Typ Datapro 1000
395	1 Schneidmühle 1 Cutting mill	VERKAUFT/SOLD ine, Typ R50/80, Bj. 1985, Nr. 166725/1 VERKAUFT/ SOLD	411	1 Mattenvulkanisier- 1 Mesh vulcanization ur	VERKAUFT/SOLD rstorff, Typ Auma, Typ 1500, Durchmesser 850 x 2.100 mm, Steuerschränke, Zubehör VERKAUFT/SOLD
396	1 Kippstation 1 Tilting station	Fabr. Hywema, Typ KV12, Bj. 2011, Ser.-Nr. 48752/01, elektr. Leistung 2,2 kW	412	2 Temperiergeräte 2 Tempering units	Fabr. Single, 1x Typ STW150/1- 04,41-200-G, Bj. 2001, Leistung 8,8 kVA, 1x Typ STW150/1-04,41- 200-G, 8,8 kVA/72 kW, Steuerung SES
397	1 Schneidmühle 1 Cutting mill	VERKAUFT/SOLD ine, Typ A 80/100 R0, Bj. 2004, Serien-Nr. 166415, Leistung 14 kW, Gurtförderband VERKAUFT/SOLD			
398	2 Walzengranulatoren 2 Roll granulators	Fabr. Fellmann & Ziegler, Typ BG 450, Bj. 1971, Walzenbreite 450 mm, 4 Gurtförderbänder			
399	1 Randstreifen-Schneidmühle 1 Marginal strip cutting mill	Fabr. Pallmann, Typ PS4-SF, Bj. 64, Serien-Nr. 2164071			
400	1 Randstreifen-Schneidmühle 1 Marginal strip cutting mill	Alpine, Typ 28/40 RO, Bj. 2001			
401	3 Temperiergeräte 3 Tempering units	Fabr. Single, Typ STW180/1- 36-60-S, Bj. 2009, 39,6 Kava, Mikroprozessorsteuerung, Typ STW/1-24-60-S, Bj. 2009, Mikro- prozessorsteuerung, Typ SVS1-40- 130-S, BJ. 2009			

Nr	Bezeichnung	Beschreibung
413	1 Mattenvulkanisiergerät 1 Mesh vulcanization unit	VERKAUFT/SOLD rstorff, Typ Auma, Flächenheizung 2.000 x 2.000 mm (abgewinkelt), 2x Heizfeld für Ränderwärmung, Prägewalze, 3 Kühlwalzen, Schalt- und Steuerschränke VERKAUFT/SOLD
414	1 Beschichtungsanlage 1 Coating system	VERKAUFT/SOLD rke, Typ VAGR 2000, Ser.-Nr. 10439-01, Flächenheizfeld, 3 IR-Heizstrahler, Fabr. IST, Bj. 2003, SPS-Steuerung, Operatorpanel, Fabr. Siemens, Typ Simatic Panel VERKAUFT/SOLD
415	2 Querschneider 2 Cross cutters	Fabr. Stahlkontor, Arbeitsbreite 2.200 mm, Steuerschrank
416	1 Längenmeßgerät 1 Length measuring device	Fabr. Beta, Typ Laser Mike, Steuerung, Typ DataPro 1000, Geräteportal, Kantenabfallschneider, Fabr. Campen, Bj. 1997
417	1 Reparatur-/Kontrolltisch 1 Repair/control table	Fabr. Sinn, Bj. 2007, 2.500 x 1.000 mm, Ab-/Aufwickler, Bremse Boschert multi, Längenmessrad, Beleuchtung, Bohraggregat, X/Y-Schiene, Fußschalter, Geradschleifer, Fabr. Fein
418	1 Multiabwickler 1 Multiple unwinder	Fabr. Menzel, Bj. 2006, 11 Lager/Antriebe/ Bremsen, Fabr. Boschert, Typ Multi, Stuhlung, Podestanlage
419	1 Mattenvulkanisiergerät 1 Mesh vulcanization unit	VERKAUFT/SOLD rstorff, Typ Auma 15 x 15 m, Bj. 1966, Vorwärmwalze, Fabr. Pechtenberg, Bj. 1966, Ser.-Nr. 2569, Dampfraum 20 x 500, Temp. max. 215°C, IR-Heizfeld 2.000 x 1.500 mm (abgewinkelt), Prägewalze, 3 Kühlwalzen, Ablufthaube, Schalt- und Steuerschränke VERKAUFT/SOLD
420	1 Inkjet-Codiersystem 1 Inkjet coding system	Fabr. Videojet, Typ 1530, Serien-Nr. 1601234C44Z4, Druckkopf, Steuergerät, Gerätewagen
421	1 Temperiergerät 1 Tempering unit	Fabr. Single, Typ STW1-18-20-TKN5, Bj. 2005, 19,8 Kava, Mikroprozessorsteuerung
422	1 Querschneider 1 Cross cutter	VERKAUFT/SOLD bust, Typ SMV24N, Bj. Ser.-Nr. 28-2156, Arbeitsbreite 2.400 mm, Vorschubwalze, Austragswalze, Steuerpult VERKAUFT/SOLD
423	1 Beschichtungsanlage 1 Coating system	VERKAUFT/SOLD rke, Typ VAGR2200, Bj. Ser.-Nr. 10944-10, Flächenheizung, 3 IR-Strahler, Fabr. IST, Typ E-230-1+2 BLK-SLC, Bj. 2005, Steuerung VERKAUFT/SOLD
424	1 autom. Umwickler 1 Automatic rewinder	Fabr. Maag, Serien-Nr. 28520, Arbeitsbreite 2.200 mm, Ab- und Aufwickler, Fabr. Boschert, Typ Multi, Warenspeicher, Längenmesseinrichtung, Fabr. Beta, Typ Laser Mike, Steuerung, Typ DataPro 1000, Bahnkantensteuerung, Fabr. EL, Schautisch, m. Beleuchtung, Zubehör, BDE-Terminal, 2 Werkzeugschränke, 1- u. 2-türig Zwischenverkauf vorbehalten
425	1 Gefahrstoff-Auffangwanne 1 Collection tray for hazardous materials	Fabr. Denios, Bj. 2011, Auffangvolumen 1.000 l, 1 Rührwerk, SEW, 2,2 KW, DL-Pumpe
426	1 Gewebeband-Reparaturstation 1 Fabric repair station	Rollenschneider, Fabr. Dayton, Nähmaschine, Fabr. Union, Spannvorrichtung, B 3.500 mm
427	1 Schautisch 1 Inspection table	VERKAUFT/SOLD x 2.400 mm, Aufrollstationen, Elektro-Seilwinde, Fabr. Köster, Fernbedienung VERKAUFT/SOLD

Nr	Bezeichnung	Beschreibung
430	1 Werkstattkabine 1 Workshop booth	2.500 x 1.500 x 2.500 mm, 4 Fensterelemente, Türelement, Inhalt: Schreibtisch, PC, -Zoll TFT-Monitor, Tastatur, Maus
431	1 Holzstammsäge 1 Trunk saw	Fabr. Widl, Typ W-SEC, Bj. 2008, Ser.-Nr. 531641, Sägeblattdurchmesser 750 mm, Stammablage, Rollgerätewagen, Anschluss 380Volt
432	22,5 lfm Schwerlastregal 22,5 m. of Heavy-duty shelving	1.200 x 2.000 mm, verzinkt/gelb, 2 bis 5 Ebenen
433	1 Industrienähmaschine 1 Industrial sewing machine	Fabr. Pfaff, Typ 1245, Variostop, Typ OE5542
434	1 Waschmaschine 1 Washing machine	Fabr. Siemens, Typ IQ390

Gebäude 112: Logistik Logistics

435	36,8 lfm. Schwerlastregal 36,8 m. of Heavy-duty shelving	Fabr. Jungheinrich, (16 Elemente), T/H 1.000 x 4.500 mm, 3 Ebenen, Holzeinlegeböden, Fachlast 1.600 kg
436	12 lfm. Schwerlastregal 12 m. of Heavy-duty shelving	T/H 1.000 x 1.600 - 2.000 mm, 4 - 6 Ebenen
437	1 Rollpodest 1 Mobile platform	Fabr. Zarges, Typ Z 600, 6 Stufen
438	124,2 lfm. Schwerlastregal 124,2 m. of Heavy-duty shelving	Fabr. SSI Schäfer, Typ PR 600, Bj. 2009, 54 (Elemente), B/T/H 2.250 x 1.100 x 5.000 mm, Fachlast 3.000 kg
439	686 lfm. Schwerlastregal 686 m. of Heavy-duty shelving	(305 Elemente), B/T/H 2.000 x 850 x 5.000 mm, 5 - 6 Ebenen, Fachlast max. 2.000 kg (9 Reihen, 5 Gänge)
440	1 Palettenstretcher 1 Pallet stretcher	Fabr. Fromm, Typ FS 400, Bj. 2008, Ser.-Nr. 0200197
441	1 Bandumreifungsautomat 1 Automatic banding device	Fabr. Fromm, Typ PM 309, Bj. 2012, Ser.-Nr. 121213225, Rahmenabm. 1.200 x 550 mm, Scherenhubtisch, Tragfähigkeit max. 2.000 kg, Abm. 1.500 x 1.200 mm, Kugelaufgabe
442	1 Industriesauger 1 Industrial vacuum cleaner	Fabr. Kärcher, Typ NT8021, Gerätewagen
443	2 Industriesauger 2 Industrial vacuum cleaners	Fabr. Kärcher, Typ NT35/1 TACT, Kabeltrommel 220Volt
444	1 elektr. Fußbodenkehrmaschine 1 Electric floor sweeping machine	Fabr. Kärcher, Typ KM70/30C professionell
445	2 Gabelhubwagen 2 Pallet trucks	Fabr. Lifter/ Rapid, Tragfähigkeit 2.000 - 2.500 kg
446	3 Sackkarren 3 Handcarts	
447	1 Stahlschrank 1 Steel cabinet	VERKAUFT/SOLD Inhalt: Absperrmaterial, Safetypoint VERKAUFT/SOLD
448	1 Sperrlager 1 Quarantine store	2 lfm Traversenregal, 1.000 x 2.500 mm, 3 Ebenen, Schutzzaunanlage mit 2 Türen, Rolladenschrankkombination 2-teilig
449	2 Unterstellwinden 2 Mobile winches	Fabr. Haacon, Typ 230740, Tragfähigkeit max. 15to (neuwertig)
450	2 Bandumreifungsgeräte 2 Banding devices	mit Bandverschlusszange, Kunststoffbandabroller, 1 Posten Klammern
451	1 Werkstattkabine 1 Workshop booth	Fabr. Eberhardt, Bj. 2001, 7.000 x 6.000 mm, Fenster- und Türelemente

Nr	Bezeichnung	Beschreibung
453	4 Laserdrucker 4 Laser printers	Fabr. Lexmark / HP

Gebäude 98: Lager Retouren Returns Store

456	1 Schraubenkompressor 1 Screw compressor	Fabr. Boge, Typ S 25, Serien-Nr. 27606, Druck max. 10 bar, Öl-Wasser-Abscheider, Fabr. Beko, DL-Tank, Fabr. Boge, Inhalt 1.000 l, Drucklufttrockner, Fabr. Domnick hunter
457	1 Schneide- und Retourentisch 1 Cutting table	Fabr. ETF, Typ M 5630, Bj. 2001, Ser.-Nr. 5630103, Arbeitsbreite 6.000 mm, Messtisch L 10.000 mm, Aufroller, Abroller, Längenmesseinrichtung mit Soll-/Ist-Wertanzeige, Längsschneidestation mit 2 Rollenmesser, Schreibtisch, Drehstuhl, Rollladenschrankkombination, 2-teilig, Stehpult
459	1 Rollenpackmaschine 1 Conveyor packaging system	best. aus: Rollenbeladestation, Folieneinwickelstation, Scherenhubtisch, Auslauftisch, Einwickelstation, 2 Presszylinder, horizontal, Nassklebestation, Abstapelkippvorrichtung, Schutzzaunanlage, Schaltschränke, Arbeitstisch, Nassstreifengeber, Werkzeugschrank, 2-türig, Schreibpodeest
461	1 Folienaufwickelautomat 1 Automatic film winder	Fabr. Welger, Typ RW641, Ser.-Nr. 90200283, Rollenabmessung Ø 400 x 600 mm
462	1 Kappsäge 1 Mitre saw	Fabr. Hitachi, Typ C15FB, Sägedurchm. 380 mm, Gehrung +/- 45°, Gerätetisch, Hülsenauflage L 3.000 mm
463	1 Durchlaufshredder 1 Pass-through shredder	Fabr. EBA, Typ Central 6045 C, Bj. 1995, Anschlußleistung 4kw

Gebäude 94 Produktion LVT LVT Production

466	94 lfm. Schwerlastregal 94 m. of Heavy-duty shelving	Fabr. Jungheinrich, Bj. 1997, (41 Elemente), B/T/H 2.300 x 1.100 x 2.200 mm, 2-3 Ebenen, Holzeinlegeböden
467	43 lfm. Schwerlastregal 43 m. of Heavy-duty shelving	Fabr. Jungheinrich, Bj. 1997, (19 Felder) B/T/H 2.300x 1.100x 3.000 mm, 3 Ebenen, Fachlast max. 1.600 kg
468	1 Multifunktionsgerät 1 Multi-function device	Fabr. Brother, Typ DCP-81100N
469	2 Messtische 2 Measuring tables	(Eigenbau), 4 digitale Messuhren, digitale Längenmesseinrichtung, digitales Dickenmessgerät, digitaler Messschieber, Densitometer, Fabr. Byk, 1 Werkzeugschrank, Fabr. Stumpf, Schreibtisch, Drehstuhl, Schubladenschrank, 2 Auszüge
470	1 Industriesauger 1 Industrial vacuum cleaner	Fabr. Nilfisk, Typ 3707/10, Bj. 2008, Leistung 7,5 kW
471	23 lfm. Schwerlastregal 23 m. of Heavy-duty shelving	Fabr. Jungheinrich, Bj. 2001 (10 Felder) B/T/H 2.300x 1.000x 2.800 mm, 3 Ebenen, Holzeinlegeböden, Fachlast max. 1.600 kg

Nr	Bezeichnung	Beschreibung
472	1 Lagercontainer 1 Storage container	15 x 5 x 4 m, Doppelflügeltür, Klimaanlage, Fabr. Fischer, 2x 6 Verdampfer
473	1 Scherenhubtisch 1 Scissor lift table	VERKAUFT/SOLD UFT/SOLD
474	1 Scherenhubtisch 1 Scissor lift table	VERKAUFT/SOLD UFT/SOLD
475	1 Hochhubwagen 1 High-lift truck	Fabr. Hanselifter, Typ SDJ-1000-1.2, Tragfähigkeit 1.000 kg, Hubhöhe 1.200 mm
476	1 Hochhubwagen 1 High-lift truck	Fabr. Logitrans, Typ HS1000/1200, Bj. 2002, Tragfähigkeit 1.000 kg, Hubhöhe ca. 1.000 mm
477	2 Hochhubwagen 2 High-lift trucks	Fabr. Logitrans, Typ HS 1000/1200, Bj. 2002, Tragfähigkeit 1.000 kg
478	2 Hochhubwagen 2 High-lift trucks	Fabr. Logitrans, Typ HS 1000/1200, Bj. 2002, Tragfähigkeit 1.000 kg
479	1 Stahlschrank 1 Steel cabinet	VERKAUFT/SOLD Sichtfenster, Inhalt: Material (Safetypoint) VERKAUFT/SOLD
480	1 Industriesauger 1 Industrial vacuum cleaner	Fabr. Nilfisk-alto, Typ attacks 965-21SDXC, 3 kw, Gerätewagen
481	1 Palettenstretcher 1 Pallet stretcher	Fabr. Fromm, Typ FS 400, Ser.-Nr. 05.00102, Mikroprozessor, Steuerung
482	1 Umpackportal 1 Repackaging portal	Fabr. CHM, Bj. 2010, Ser.-Nr. 101713, Verfahrweg X/Z, 8.000 x 1.000 mm, 3 Abstapelplätze, Zentrierstation, Sicherheitslichtschranken, Schaltschrankanlage, Schutzzaunanlage, Steuerung, Fabr. Siemens, Typ Simatic S 7, Operator Panel, Fabr. Siemens, Typ Simatic Panel Touch, Beistelltisch, Rollladenschrank, Drehstuhl, Laserdrucker, Fabr. HP, Typ Color Laserjet Pro MFP M 476 dN

Gebäude 93 Produktion Fliesen Tile Production

483	1 Heizpresse Schweißdraht-PWR 1 PWR welding rod heating press	Fabr. Wabash, 4 Heizzonen, oben, unten, Arbeitsbreite 300 mm, Abrollstation, manuell, Auslauftisch mit Handhebelschere, SPS-Anlagensteuerung mit Operator Panel, Fabr. Siemens, Typ Simatic Panel, Hydraulikaggregat, Fabr. Atomit, Bj. 2006, Ser.-Nr. 2017, Zubehör
484	64 lfm. Schwerlastregal 64 m. of Heavy-duty shelving	Fabr. Jungheinrich, Bj. 1997, (28 Elemente), B/T/H 2.300x 1.1.00x 3.000 mm, 3 Ebenen, Holzeinlegeböden, Fachlast max. 1.600 kg
485	1 Rollpodest 1 Mobile platform	Aluminium, 4 Stufen
486	7 lfm. Schwerlastregal 7 m. of Heavy-duty shelving	(3 Felder) B/T/H 2.300x 1.100x 3.000 mm, 3 Ebenen, Holzeinlegeböden
487	1 Steckregal 1 Boltless shelf	L/T/H 3.000 x 1.100 x 2.000 mm, 5 Ebenen, Metalleinlegeböden, Zeichnungsablagenschrank, Format A0, 10 Auszüge, Rollenschneider, Fabr. Metoschnitt, Handhebelschere, Rollenabroller, Holzschrank, 2-türig, Trennwandelement
488	1 Scheuersaugmaschine 1 Scrubbing machine	Fabr. Sorma, Typ Kobra 5064 K

Nr	Bezeichnung	Beschreibung
489	1 Schweißschnur-Aufwickler Hülsen 1 Bushing for welding rod winder	Fabr. Sinn, Ser.-Nr. 3066
490	1 Schweißschnur-Aufwickler Spulen 1 Coil for welding rod winder	1 Abwickler, 5 Aufwickler
491	1 Industriesauger 1 Industrial vacuum cleaner	Fabr. Nilfisk/CFM, Typ 3707/10, Bj. 2008, 7,5 kw, Zubehör
492	1 Exzenterpresse 1 Eccentric press	Fabr. Heilbronn, Typ REP 45, Ser.-Nr. 2885, Einlauftisch, Auslaufrörderband, Fabr. PM, Abm. 2 x 3.000 x 300 mm, Schaltschrank, Zubehör
493	1 Kartonaufrichter 1 Carton erector	Fabr. Sinn, Bj. 2009, Ser.-Nr. 09-38, Kartonmagazin, Kartonabm. L/B 600 x 600 x 20 mm, Leimagg-regat, Fabr. Robotech, Bj. 2009, Auslaufrollbahn, Rollbahnabm. L/B 3.000 x 600 mm
494	1 Fliesen-Stanzanlage 1 Tile punching system	best. aus: Beschickungsportal, Exzenterpresse, Fabr. Heilbronn, Typ REP 45, Ser.-Nr. 2886, Stanzleistung 45 t, Vorschubeinrichtung Fabr. Schleicher, Zähl- und Kartoneinschubstation, Wendestation, Auslaufrollgang, Abpackportal mit Vakuumheber, 2 Stahlschränke, Fabr. Stumpf, 2-türig, Ablagetisch, Nassstreifen-geber, Zubehör
495	1 Fliesen-Stanzanlage 1 Tile punching system	best. aus: Beschickungsportal, Exzenterpresse, Fabr. Heilbronn, Typ REP 45, Ser.-Nr. 2886, Stanzleistung 45 t, Vorschubeinrichtung Fabr. Schleicher, Zähl- und Kartoneinschubstation, Wendestation, Auslaufrollgang, Abpackportal mit Vakuumheber, 2 Stahlschränke, Fabr. Stumpf, 2-türig, Ablagetisch, Nassstreifen-geber, Zubehör
496	2,7 lfm. Schwerlastregal 2,7 m. of Heavy-duty shelving	T/H 1.100 x 3.000 mm, 2 Ebenen, Holzeinlegeböden, Traversenregal, Fabr. Bito, T/H 800 x 1.750 mm, 3 Ebenen, Alu Klappleiter, 6 stufig, Stahlschrank 2-türig, 2 Nassstreifengener, Fabr. Beta Pack, Typ 555e, 1 Posten Besen, Kehrschaufeln
497	1 Hülsensäge 1 Core cutter	Fabr. Hibra, Typ PRM2100W, Bj. 1971, Hülsenlänge max. 2.100 mm, Schutzzaunanlage
498	1 Kettenzug 1 Chain hoist	Fabr. Stahl, Tragfähigkeit 1.250 kg, Kranbahn 3.000 mm
499	1 Kettenzug 1 Chain hoist	Fabr. Stahl, Tragfähigkeit 1.000 kg, Kranbahn 12 m
500	1 Kettenzug 1 Chain hoist	Fabr. Demag, Tragfähigkeit 3.200 kg, Kranbahn 10 m
501	2 Hochhubwagen 2 High-lift trucks	Fabr. FFE, Typ PH 1000, Bj. 1996/1997, Tragfähigkeit 1.000 kg, Hubhöhe 900 mm
502	3 Werkbänke 3 Workbenches	3 Nassstreifengeber, 2 Bockleitern
503	8 Gitterkommissionierwagen 8 Meshed picking trolleys	Fabr. Caddie, Bj. 2010
504	1 Mess- und Schneidetisch 1 Measuring and cutting table	Fabr. Beer, Typ HB 200 EVA, Bj. 00, Serien-Nr. 5142, 2 Rollwagen, Werkstattkabine (Eigenbau aus Spanplatten), Abm. 7.000 x 5.000 x 2.500 mm, Türelement, 2-flügelig, 2 Fensterelemente

Nr	Bezeichnung	Beschreibung
Gebäude 89: Versand Shipping		
505	1 Sperrlager Verbrauchsmittel 1 Equipment for quarantine store	mit 20 lfm. Steckregal, T/H 500 x 3.000 mm, 8 Schrankelemente, 2-türig, Podestleiter, Fabr. Zarges, 7 Stufen, Tischwagen, Bandumreifeungsgerät mit Verschleißzange, Kunststoffbandabroller, Gerätewagen, Holzspind, 2-türig, 4 lfm. Schutzgitter, verschließbar
506	1 Bandumreifeungsgerät 1 Banding device	Kunststoffbandabroller, Gerätewagen, Schubstangenwagen, Fabr. Kaiser & Kraft, Tragfähigkeit 500 kg
507	1 Podestleiter 1 Plattform ladder	Fabr. Jason, Stahl, 4-stufig, Schubstangenwagen
508	1 Umwelt- und Sicherheits 1 Environmental safety	grau, Inhalt: Absperrmatte-VERKAUFT/SOLD
509	4 Sackkarren 4 Handcarts	
510	10 lfm. Regal 10 m. of Shelves	100 x 1.750 mm, 1 Ebene, Verlegeböden VERKAUFT/SOLD
511	1 Pumpenwagen 1 Pump cart	Ausgleichsbehälter, Manometer, 100 bar, Absperrventile, Schaltpult, Plattformwagen, Fabr. Kaiser & Kraft, 2 Achsen
512	1 Industriesauger 1 Industrial vacuum cleaner	Fabr. Nilfisk-Alto, Typ Attix 155, Bj. 2013, 4 kW, (ungebraucht, neu)
514	1 Temperiergerät 1 Tempering unit	Fabr. Single, Typ STW150/1/04.41-200-G, 8,8 kVA, Motorleistung 5,5 kW, Heizleistung 72 DAMP, Steuerung SES, (neuwertig)
515	1 Temperiergerät 1 Tempering unit	Fabr. Single, Typ ST01-12-60-D2, Ser.-Nr. 012281, 16,8 kVA, Motorleistung 2,8 kW, Heizleistung 12 kW, Steuerung SES, (neuwertig)
516	1 Temperiergerät 1 Tempering unit	Fabr. Single, Typ ST01-24-100-D2, Bj. 2012, Ser.-Nr. 122832, Motorleistung 2,8 kW, Heizleistung 24 kW, 28,7 kVA, Kühlleistung 116 kW, Steuerung SC Standard, (neuwertig)
517	1 Öl-Temperiergerät 1 Oil tempering unit	Fabr. Single, Typ Oil Advanced D1-300-9-50, Bj. 2014, Geräte-Nr. 152287, Motorleistung 1 kW, Kühlleistung 50 kW, Heizleistung 9 kW, Scheinleistung 11,8 kVA, Mikroprozessorsteuerung mit Touchpanel, (neuwertig)
518	1 Öl-Temperiergerät 1 Oil tempering unit	Fabr. Single, Typ Oil Advanced D1-300-9-50, Bj. 2014, Geräte-Nr. 152428, Motorleistung 1 kW, Kühlleistung 50 kW, Heizleistung 9 kW, Scheinleistung 11,8 kVA, Mikroprozessorsteuerung mit Touchpanel, (neuwertig)
519	1 Kappsäge 1 Mitre saw	Fabr. Makita, Typ LS1440, 1.380 kW, Kehrung ± 45°
520	1 Abdruckpumpe 1 Hydrostatic test pump	Druck max. 100 bar, Gerätewagen
521	1 Druckluftpumpe 1 Pneumatic pump	

Nr	Bezeichnung	Beschreibung	Nr	Bezeichnung	Beschreibung
Gebäude 116: Themofix Halle Themofix Workshop					
522	22 lfm. Rollenlagergestell 22 m. of Mobile warehouse racks	Rollenbreite max. 2.400 mm	542	1 Anbauzelt 1 Tent extension	Fabr. Losberger, 2 Seiten, Abmessungen L/B 11 x 12 m, Firsthöhe ca. 5.000 mm
523	1 Kistenhub-/Kippstation 1 Box lifting/tilting station	Fabr. Mucki, Typ MD-5, Bj. 2001, Tragfähigkeit 1.000 kg, Kistengröße 1.000 x 800 x 700 mm, Rüttelrinne, Filteranlage, Fabr. Keller, Typ Vario 3, Becherwerk, Fabr. Nerag, Typ WB250, Bj. 2007	543	1 Anbauzelt 1 Tent extension	2 Seiten, Abmessungen L/B 10 x 6,5 m,
524	1 Granulatwerwärmungsanlage 1 Grit heating system	Bj. 2006, Granulatstreuer, B 1.900 mm, 6 Vibrationsmodule, Fabr. Eriez, Typ 36C, Abluft- und Filteranlage	544	1 Lagerzelt 1 Storage tent	Fabr. Losberger, Abm. L/B 11 x 9 m, Firsthöhe ca. 5m
525	6 Stahlschränke 6 Steel cabinets	1-türig, Inhalt: Ring- und Gabelschlüssel, Schlüsselweite 8 - 36, 2 Werkzeugkisten, Stahl, Schraubzwingen, Vorschlaghammer, Wasserwaage, Besen, (zzgl. Werkbank)	545	1 Kunststoff-Recyclingstation 1 Plastic recycling system	VERKAUFT/SOLD Fabr. Schneidmühle, Fabr. Pallmann, Typ VAZ 1800 NF-T, Bj. 2008, Ser.-Nr. 11246030, Aufgabetrichter, Beschickungsgurtförderband, L 9.000 mm, Kühlaggregat, Hydraulikaggregat, Schaltschrank, 2 Schneidmühlen, Fabr. Pallmann, Übergabeförderbänder, 2 Austragungsförderbänder, Gitterbox, Linearspeicher f. 8 Gitterboxen, Filteranlage, Fabr. Keller, Typ Vario 3, Schallschutzkabine, 7 x 5 m, Rohrleitungen, Zubehör VERKAUFT/SOLD
526	1 Drehdornpresse 1 Spindle press	Ausladung 220 mm, Tischgestell, Erste-Hilfe-Wandschrank	546	1 Saugwagen 1 Suction vehicle	Fabr. Wika, Bj. 1976, Tankinhalt 1.600 l, Pumpe, Fabr. Allweiler, Typ NBT32/200/200, Bj. 1979, 15 cbm/h, Förderhöhe 60 m, 5,5 kW, Anhänger, 2-Achsen, Ventileschieber, Schläuche
527	1 Zugprüfmaschine 1 Tensile testing machine	Fabr. Zwick, Typ 143501, Bj. 2003, Ser.-Nr. 107147, Zug max. 2,5 kN, Ablagetisch, Plotter, Fabr. BBC, Typ SE120	547	1 Tankstelle Hydrauliköl 1 Hydraulic oil filling station	Stahltank, 1.000 l, Füllstandanzeige, Pumpe, Zapfpistole, Fabr. Pressol, Digital
528	1 Posten Kalenderwalzen 1 lot of Calendar drums	1 Posten Kaulen	548	1 Tankstelle Getriebeöl 1 Transmission oil filling station	Mobil Gear 600, Stahltank, 1.000 l, Füllstandanzeige, Pumpe, Zapfpistole, Fabr. Pressol, Digital
529	1 Alu-Rollgerüst 1 Aluminium mobile scaffolding	6 Rahmen, Verstellspindeln, 4 Belagelemente, Verstrebungen	549	1 Tankstelle Thermal-Öl 1 Thermal oil filling station	Mobil Therm 605, Stahltank, Fabr. Chemo, Typ Uni-Tank, 1.000 l, Bj. 2008, Füllstandanzeige, Pumpe, Zapfpistole, Fabr. Pressol, Digital
530	2 Rührwerke 2 Stirrers	Fabr. Inotec, Typ VJ 350, Bj. 05	550	2 Silos 2 Silos	Bj. 1969, VA, Inhalt 110 t
531	2 Rührwerke 2 Stirrers	Fabr. Inotec, Typ VJ 350, Bj. 05	551	2 Silos 2 Silos	Bj. 1969, VA, Inhalt 120 t
532	1 Gefahrstoff-Auffangwanne 1 Collection tray for hazardous materials	Fabr. Denios, Auffangvolumen 1.000 l, 1 DL-Pumpe	552	2 Silos 2 Silos	Bj. 1969, VA, Inhalt 120 t + 150 t
533	1 Kettenzug 1 Chain hoist	Fabr. Stahl, Tragfähigkeit 2.000 kg, Kranbahn L 5 m, 1 Traverse, Tragfähigkeit 1.000 kg	554	4 Stahltanks 4 Steel tanks	Inhalt: 500 m ² , rund, stehend, Fundament
535	3 Kragarmregale 3 Cantilever racks	Fabr. Bito, Typ KR29, Bj. 2007, Kragarmlänge 500 mm, 6 Ebenen, Regalhöhe ca. 2.300 mm, ohne Inhalt	555	1 Diesel-Tankstelle 1 Diesel filling station	Lagertank, Inhalt: ca. 20.000 l, Ø 1.200 x 8.000 mm, rund liegend, Zapfsäule, Tankautomat, Fabr. Taba, Typ Tadamat
536	1 Palettenstretcher 1 Pallet stretcher	Fabr. Fromm, Typ FS 100 (nicht angeschlossen)	556	1 Lkw-Rampe 1 Dock for trucks	Fabr. Arnold, Typ Mobile Langrampe, Bj. 2000, Tragfähigkeit max. 10.000 kg, L 10 m
537	1 Abwickler 1 Unwinder	Arbeitsbreite 2.5000 mm, Lager/Bremese, Fabr. Boschert, Steuerung EL	557	1 Filteranlage 1 Filtering system	Fabr. Keller, Typ RGEO 50-1120IT, Bj. 1998
538	670 Stapelboxen 670 Stacking boxes	1.200 x 800 x 800 mm, Kunststoff grau	558	1 Kälteanlage 1 Cooling system	Fabr. GWK, Typ SGVH 082 C4-N, Bj. 2005, 4 Freiluftkühler
Außengelände/Gefahrstofflager Exterior/HazMat					
539	2000 Euro-Gitterboxen 2000 Euro mesh boxes	B/T/H 1.000 x 1.800 x 1.200 mm	559	1 Kälteanlage 1 Cooling system	Fabr. GWK, Typ SGVH 082 C4-N, Bj. 2005, 4 Freiluftkühler
540	1700 Kunststoffwannen 1700 Plastic tubs	900 x 700 x 700 mm	560	1 Kälteanlage 1 Cooling system	Fabr. Hafner & Muschler, Bj. 2014, 1x 40' -Technik-Container mit Brandschutz, Inhalt: Kälteaggregat, Leistung 2x 160 kW, Rückkühler, 400 kW, Hydraulikstation, Wärmetauscherstation
541	1 Taumelmischer 1 Tumble mixer	Inhalt: 20 m ² , Kistenhub-/Kippstation, Fabr. Mucki, Typ MD-5, Bj. 1997, Tragfähigkeit 1.000 kg, Förderband, L 15 m			

Nr	Bezeichnung	Beschreibung
Gebäude 90: Labor Laboratory		
561	1 Stereomikroskop 1 Stereo microscope	VERKAUFT/SOLD Olympus, Typ SZX 7, Quelle, Fabr. Schott, Typ KL 1500 LCD, PC, Fabr. Dell, Typ Optiplex 780, Intel Core i2, 19-Zoll TFT-Monitor, Tastatur, Maus VERKAUFT/SOLD
562	2 Härteprüfgeräte 2 Hardness testers	Fabr. Zwick, Typ H 04.31.06, Bj. 2005, Ser.-Nr. 150044, 750022
563	2 Härteprüfgeräte 2 Hardness testers	Fabr. Zwick, Typ H 04.31.06, Bj. 2005, Ser.-Nr. 750043, 750044
564	2 Härteprüfgeräte 2 Hardness testers	Fabr. Zwick/Roell, Typ H 04.3106.01, Bj. 2008, Ser.-Nr. 750085, 750084
565	2 Härteprüfgeräte 2 Hardness testers	Fabr. Zwick/Roell, Typ H 04.3106.01, Bj. 2008, Ser.-Nr. 750087, 750083
566	2 Härteprüfgeräte 2 Hardness testers	Fabr. Zwick, 1x Typ H04.3106.01, Bj. 08, Serein-Nr. 75086, Steuerung, Prüfkraft 500 N, 1x Typ 3106, Bj. 1964, Ser.-Nr. 24705
567	1 Wärmeschrank 1 Heating cabinet	VERKAUFT/SOLD Binder, Typ FD 240, Ser.-Nr. 05/89733, Normaltemp. 300° VERKAUFT/SOLD
568	1 Wärmeschrank 1 Heating cabinet	VERKAUFT/SOLD Binder, Typ FD 240, Ser.-Nr. 05/89733, Normaltemp. 300° VERKAUFT/SOLD
569	1 Wärmeschrank 1 Heating cabinet	Fabr. Binder, Typ FD 240, Ser.-Nr. 05/89733, Normaltemp. 300°
571	2 Etagenwagen 2 Shelf trolleys	3 DL Rührgeräte
572	1 Handtafelschere 1 Hand-held plate shear	Fabr. Fomm, Ser.-Nr. 5503, Messerlänge 1.000 mm, Niederhalter
574	1 Bandmesser-Spaltmaschine 1 Band knife splitting device	Fabr. Fortuna, Typ AB 320 G, Bj. 2012, Ser.-Nr. 7760, Messeinheit, Typ ELT 3-215.8510.02, Steuerung, Fabr. Fortuna Elektronik
576	1 Schwenkarmstanze 1 Swivel arm punch	Fabr. Schoen & Sandt, Typ 1028 C, Bj. 2011, Ser.-Nr. 101518, Leistung 2,2 kW
577	1 Posten Messmittel 1 lot of Measuring devices	best. aus 2 Messstativen m. Analog-Messuhren, 1 digitale Waage Fabr. Sartorius, Typ Mitrix 1, Wägebereich max. 30 kg, 1 Eindruck-Prüfgerät Eigenbau, 1 Härteprüfgerät Fabr. Zwick, Typ Z 426, Bj. 1961, Ser.-Nr. 14886
578	1 Kompressor 1 Compressor	Fabr. Jun Air, Typ 6, Bj. 2006, Druck max. 16 bar, Kesselinhalt 25l
579	1 Kühlschrank 1 Refrigerator	Fabr. Liebherr, Typ Profiline
580	5 Drehstühle 5 Swivel chairs	Febr. Girsberger, Kuinstleder schwarz
581	1 digit. Längenmessgerät 1 Digital length gauge	L 1.500 mm, digit. Höhenreisser, Anreißhöhe 300 mm, 2 Messstische 6 digitale Messuhren
582	2 Kühlschränke 2 Refrigerators	Fabr. Landig, Typ LU 900 index 20A/741, Nutzinhalt 601 l
583	1 Tischwagen 1 Table cart	Fabr. Fetra, Klappleiter 5-stufig
584	1 CNC-Schneidplotter 1 CNC cutting plotter	Fabr. Océ, Typ Arizona 2020 GT, Bj. 2008, Ser.-Nr. 2535408, Schneidkopf, Typ Arizona 250 GT
585	1 Zugprüfmaschine 1 Tensile testing machine	Fabr. Frank, Typ 81815, Leistung 5t, Auswerteinheit mit PC

Nr	Bezeichnung	Beschreibung
586	1 Zugprüfmaschine 1 Tensile testing machine	Fabr. Zwick/Roell, Typ Z 005, Bj. 2007, Steuereinheit, Fabr. Zwick/Roell, Typ BT1-FR005TN.A50 (ohne Auswerteinheit)
587	1 Wärmeschrank 1 Heating cabinet	Fabr. Binder, Typ FD 115, Ser.-Nr. 10/18211, Temp. Max. 300° C
588	2 Chemikalien-Sicherheitschränke 2 Safety cabinets for chemicals	Fabr. Düperthal Typ EWF 90
589	2 Chemikalien-Sicherheitschränke 2 Safety cabinets for chemicals	Fabr. Lacont, Typ SIS 1200-2
590	2 Sicherheitschränke 2 Safety cabinets	2-türig, B/T/H 900 x 500 x 1.750 mm
591	1 Wasserbad 1 Immersion bath	Fabr. Heuser, Typ WB 8-90, 1 Trockenschrank, Fabr. Binder, Typ FD 115, Nenntemp. 300°
592	1 Wasserbad 1 Immersion bath	Fabr. Heuser, Typ WB 8-90, 1 Trockenschrank, Fabr. Binder, Typ FD 115, Nenntemp. 300°
594	1 Materialprüfgerät 1 Material testing device	Fabr. Brabender, Typ Plastograph, Aufzeichnungsgerät, Fabr. LEM, Typ Servogo 122 DC, 1 Labor-Innenmischer, 1 Thermostat Hake B7
595	1 Laborofen 1 Laboratory furnace	Fabr. Mathis, Typ LTF, Leistung 7,2 kW, Temperaturanzeige, Fabr. Vetter, Typ PTC96
596	1 Vakuumrührstation 1 Vacuum stirring station	Fabr. Mathis, Typ LPE, Ser.-Nr. 0778, Leistung 0,2 kW
597	1 Viskosimeter 1 Viscometer	Fabr. Bohlin Instruments, Typ RV 50, Bj. 1997, Kühleinrichtung, Typ KTS 30
599	1 Tischbohrmaschine 1 Table drill	Fabr. Flott, Typ B 10
600	1 Handtafelschere 1 Hand-held plate shear	Fabr. Polter, Ser.-Nr. 420/3753, Schnittlänge 1.000 mm
601	1 Elastizitätsprüfgerät 1 Elasticity testing device	Fabr. Göttfert, Typ Elastograph Vario
602	1 Thermostat 1 Thermostat	Fabr. Haake, Typ V15
603	1 dynamisch-mechanischer Analysator 1 Dynamic mechanical analyser	Fabr. Netzsch, Typ DMA 242/ZELL, Controller TASC 414/3, PC, Fabr. HP, Monitor, Fabr. Dell, Tintenstrahldrucker, Fabr. HP, Typ DeskJet 6122

Gebäude 90: 2. OG 2nd Floor

604	1 Bandverschließgerät 1 Band strapping device	Kunststoffbandabroller, Gerätewagen
605	1 Bandverschließzange 1 Band strapping clamp	Fabr. Signode, Kunststoffbandabroller, Gerätewagen
606	3 Gabelhubwagen 3 Pallet trucks	Fabr. Hoffmann, Typ M20, Bj. 2002
607	2 Gabelhubwagen 2 Pallet trucks	Tragfähigkeit 2.000/2.500 kg
608	2 Gabelhubwagen 2 Pallet trucks	Tragfähigkeit 2.000/2.500 kg
609	2 Gabelhubwagen 2 Pallet trucks	kurze Gabeln, Tragfähigkeit 2.000 kg
610	2 Gabelhubwagen 2 Pallet trucks	Tragfähigkeit 2.000 kg
611	2 Gabelhubwagen 2 Pallet trucks	Tragfähigkeit 2.000 kg, (einmal kurze Gabeln)
612	2 Gabelhubwagen 2 Pallet trucks	Tragfähigkeit 2.000 kg

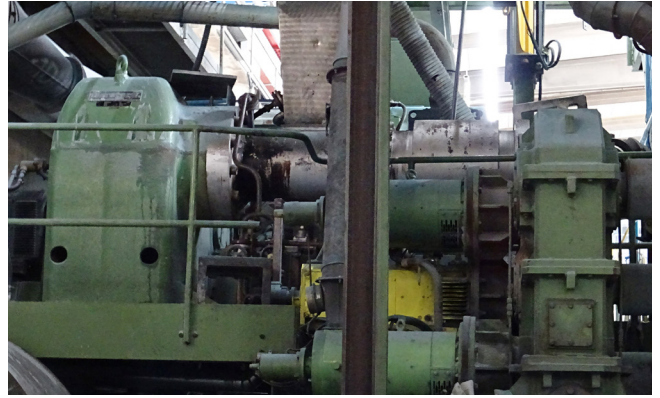
Nr	Bezeichnung	Beschreibung	Nr	Bezeichnung	Beschreibung
613	2 Gabelhubwagen 2 Pallet trucks	Tragfähigkeit 2.000 kg	642	1 Zweiträger-Brückenkran 1 Twin travelling crane	Fabr. Demag, Bj. 1964, Tragfähigkeit 3.000 kg, Spannweite 23 m Zuschlag unter Vorbehalt
614	1 Gabelhubwagen 1 Pallet truck	Fabr. Still, Typ DGA2000/J3, Bj. 2004, Wiegeeinrichtung, Tragfähigkeit 2.000 kg	643	1 Zweiträger-Brückenkran 1 Twin travelling crane	Fabr. Demag, Bj. 1964, Tragfähigkeit 3.000 kg, Spannweite 23 m Zuschlag unter Vorbehalt
615	1 Gabelhubwagen 1 Pallet truck	Fabr. Hoffmann, Tragfähigkeit 2.000 kg, lange Gabeln	644	1 Zweiträger-Brückenkran 1 Twin travelling crane	Fabr. Demag, Bj. 1964, Tragfähigkeit 3.000 kg, Spannweite 23 m Zuschlag unter Vorbehalt
616	2 Gabelhubwagen 2 Pallet trucks	Fabr. Hoffmann/Hanselifter, Tragfähigkeit 2.500 kg	645	1 Zweiträger-Brückenkran 1 Twin travelling crane	Fabr. Demag, Bj. 1977, Ser.-Nr. 527677, Tragfähigkeit 10 t, Spannweite 15 m Zuschlag unter Vorbehalt
617	1 Seilwinden-Hubwagen 1 Cable-winch forklift	Bj. 1977, Tragfähigkeit 500 kg	646	1 Zweiträger-Brückenkran 1 Twin travelling crane	Fabr. Demag, Bj. 1977, Ser.-Nr. 527578, Tragfähigkeit 10 t, Spannweite 15 m Zuschlag unter Vorbehalt
618	3 Sackkarren 3 Handcarts		647	1 Zweiträger-Brückenkran 1 Twin travelling crane	1 Zweiträger-Brückenkran, Fabr. Demag, Bj. 1964, Tragfähigkeit 3.000 kg, Spannweite 23 m Zuschlag unter Vorbehalt
619	3 Sackkarren 3 Handcarts		648	1 Einträger-Brückenkran 1 Single girder bridge crane	Fabr. Stahl, Bj. 1984, Ser.-Nr. 15716, Tragfähigkeit max. 500 kg, Kettenzug, Fabr. Stahl Zuschlag unter Vorbehalt
620	5 Walzentransport- und Kippvorrichtungen 5 Roller transport and tilting systems		649	1 Kranpaket 1 lot of Cranes	best. im wesentl. aus 19 Brückenkrane (Einträger/Zweiträger) Fabr. Demag, Stahl, Konecranes, Tragfähigkeit 3 bis 20 to, Spannweite 15 bis 23 m Zuschlag unter Vorbehalt
621	1 Kehmaschine 1 Sweeping machine	Fabr. Kärcher, Typ Professional KM75/40W, Bj. 2010			
622	1 Scherenhubwagen 1 Scissor lift	Plattform 800 x 800 mm, Hubhöhe 1.600 mm			

Krananlagen Crane Systems

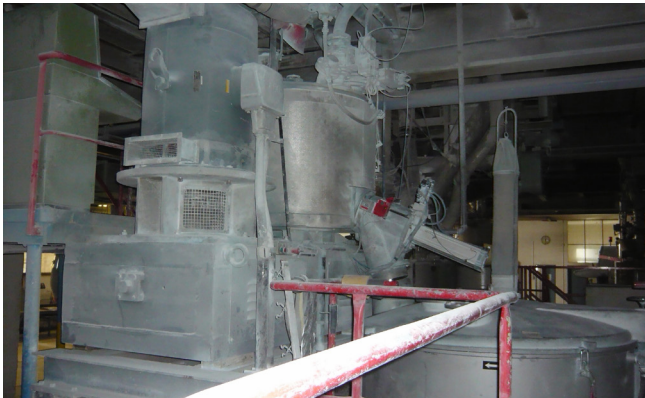
630	1 Zweiträger-Brückenkran 1 Twin travelling crane	Fabr. Konecranes, Bj. 1961, Tragfähigkeit 2x 10.000 kg, Spannweite 15 m Zuschlag unter Vorbehalt
631	1 Zweiträger-Brückenkran 1 Twin travelling crane	Fabr. Konecranes, Tragfähigkeit 20 t, Spannweite 15 m, Funkfernsteuerung Zuschlag unter Vorbehalt
632	1 Zweiträger-Brückenkran 1 Twin travelling crane	Tragfähigkeit 10.000 kg, Spannweite 15 m Zuschlag unter Vorbehalt
633	1 Zweiträger-Brückenkran 1 Twin travelling crane	Fabr. Stahl, Bj. 1959, Tragfähigkeit 7.500 kg, Spannweite 15 m, elektron. Kranwaage Zuschlag unter Vorbehalt
634	1 Einträger-Brückenkran 1 Single girder bridge crane	1 Zweiträger-Brückenkran, Fabr. Demag, Bj. 1963, Tragfähigkeit 5 t, Spannweite 15 m Zuschlag unter Vorbehalt
635	1 Einträger-Brückenkran 1 Single girder bridge crane	Fabr. Demag, Bj. 1966, Tragfähigkeit 5 t, Spannweite 15 m Zuschlag unter Vorbehalt
636	1 Einträger-Brückenkran 1 Single girder bridge crane	Fabr. Demag, Ser.-Nr. 01285260, Tragfähigkeit 5 t, Spannweite 15 m Zuschlag unter Vorbehalt
637	1 Zweiträger-Brückenkran 1 Twin travelling crane	Fabr. Konecranes, Bj. 2011, Ser.-Nr. GO1504, Tragfähigkeit 5 t, Spannweite 15 m Zuschlag unter Vorbehalt
638	1 Einträger-Brückenkran 1 Single girder bridge crane	Fabr. Abus, Tragfähigkeit 5 t, Spannweite 15 m Zuschlag unter Vorbehalt
639	1 Zweiträger-Brückenkran 1 Twin travelling crane	Fabr. Demag, Bj. 1971, Ser.-Nr. 25768, Tragfähigkeit 3,2 t, Spannweite 23 m Zuschlag unter Vorbehalt
640	1 Zweiträger-Brückenkran 1 Twin travelling crane	Fabr. Demag, Bj. 1966, Tragfähigkeit 3 t, Spannweite 23 m Zuschlag unter Vorbehalt
641	1 Zweiträger-Brückenkran 1 Twin travelling crane	Fabr. Demag, Bj. 1966, Ser.-Nr. 23525, Tragfähigkeit, 3.000 kg, Spannweite 23 m Zuschlag unter Vorbehalt



Pos. 65 1 L+Z-Drehmaschine Weisser Senior 33, Bj. 1980
1 L+Z turning lathe Weisser Senior 33, manuf. in 1980



Pos. 370 1 Strainer Berstorff KE 250 x 6, Bj. 1972
1 Strainer Berstorff KE 250 x 6, manuf. in 1972



Pos. 341 1 Heiß-/Kalt Mischer Henschel FM 1000 D, Bj. 1976
1 Hot/cold mixer Henschel FM 1000 D, manuf. in 1976



Pos. 375 1 Mischanlage Fabr. MTI, Typ EM 1600 GT
1 Mixing system MTI, model EM 1600 GT



Pos. 352 1 Innenmischer (Doppelwellenkneater) Werner & Pfleiderer, GK 100
1 Internal mixer (double shaft kneader) Werner & Pfleiderer, GK 100



Pos. 439 686 lfm. Schwerlastregal (305 Elemente), B/T/H 2.000 x 850 x 5.000 mm
686 m. of Heavy-duty shelving (305 Elements), W/D/H 2,000 x 850 x 5,000 mm



Pos. 362 1 Innenmischer (Doppelwellenkneater) Werner & Pfleiderer GK 100 U
1 Internal mixer (double shaft kneader) Werner & Pfleiderer, GK 100 U



Pos. 560 1 Kälteanlage Hafner & Muschler, Bj. 2014
1 Cooling system Hafner & Muschler, manuf. in 2014

PROJEKTLEITUNG

Matthias Mewes

Tel: +49 (0)40 – 469 666-74

Mobil: +49 (0)151 – 240 638 59

Email: mewes@lueders-partner.com

PROJEKTASSISTENZ

Julia Steinberg

Tel: +49 (0)40 – 469 666-73

Email: julia.steinberg@lueders-partner.com

ONLINE-GEBOTSABGABE

Bieterregistrierung und Gebotsabgabe im Online-Katalog auf unserer Auktionsplattform:

<http://auktionen.lueders-partner.com>

AGB

Die Allgemeinen Geschäfts- und Versteigerungsbedingungen der Lüders & Partner GmbH stehen auf unserer Website zum Download als PDF bereit:

<http://lueders-partner.com/downloads/agb.pdf>



LÜDERS & PARTNER

www.lueders-partner.com

STANDORTE Lüders & Partner GmbH:

HAMBURG

Magdalenenstrasse 11
D-20148 Hamburg
Tel.: +49 (0)40 - 469 666-70
Fax: +49 (0)40 - 469 666-80
Mail: info@lueders-partner.com

BÜRO BADEN-WÜRTTEMBERG

Markgröninger Strasse 44
D-70825 Korntal/Münchingen
Tel. +49 (0)7150 – 921 8 921
Fax: +49 (0)7150 – 921 8 923
Mail: notis@lueders-partner.com

BÜRO BAYERN

Rosenstrasse 1
D-85757 Karlsfeld/München
Tel. +49 (0)8131 – 390 98 61
Fax: +49 (0)8131 – 390 98 62
Mail: meister@lueders-partner.com

BÜRO BERLIN

Biberweg 15
D-16515 Oranienburg
Tel.: +49 (0) 3301 – 687 16 93
Fax: +49 (0) 3301 – 687 16 94
Mail: wigger@lueders-partner.com

BÜRO NIEDERSACHSEN

Liebigstrasse 29
D-49074 Osnabrück
Tel.: +49 (0)541 – 507 989 21-0
Fax: +49 (0)541 – 507 989 21-9
Mail: vdg@lueders-partner.com

BÜRO NORDRHEIN-WESTFALEN

Hans-Niemeyer-Strasse 25
D-45133 Essen
Tel. +49 (0)201 - 430 60 07
Fax: +49 (0)201 - 430 60 08
Mail: j.hildebrandt@lueders-partner.com