



LÜDERS & PARTNER

www.lueders-partner.com



AUKTIONSKATALOG

Duisburg Special Tubes GmbH, 420 Positionen

Im Auftrag der Berechtigten versteigern wir in einer Live-Auktion vor Ort die gepflegten Maschinen und Anlagen des Herstellers nahtloser Präzisionsrohre Duisburg Special Tubes GmbH aus Duisburg. Zum Aufruf kommen u.a. Kaltpilgerwalzwerke, Vakuumglühöfen, Rotations-Ultraschall-Prüfanlagen, Hüllrohr-Schleifanlagen, Rollenrichtmaschinen, Walzen-Richtmaschinen, Ultraschall-Mess-/Prüfanlagen sowie der Fuhrpark und die Betriebs- und Geschäftsausstattung des Unternehmens.

VERSTEIGERUNG

Live-Auktion

Donnerstag, 10. Oktober 2019 ab 11 Uhr

auf dem Gelände der Duisburg Special Tubes GmbH

Wörthstraße 173, D-47053 Duisburg

BESICHTIGUNG

Mittwoch, 9. Oktober 2019

9–17 Uhr

ABHOLUNG

Mo, 14. Oktober bis Fr 18. Oktober 2019

Mo-Do 9-17 Uhr, Fr 9-13 Uhr

Großanlagen nach Absprache

Nr	Bezeichnung	Beschreibung	Nr	Bezeichnung	Beschreibung
Mechanische Werkstatt Mechanical Workshop					
1	1 Entgratmaschine 1 Deburring machine	OCB, mit Schwenktisch	16	1 Hallenbrückenkran 1 Workshop gantry crane	ABUS, Tragfähigkeit 2x 2,5 t, Spannweite 35.000 mm, 2 Seilzüge, Fabr. ABUS, Tragfähigkeit je 2.500 kg
2	1 Säulenbohrmaschine 1 Column drill	ALZMETALL AX3-SV, Bj. 2000, Vorschub max. 0,2 mm/min, Pinolenweg 140 mm, Schnellspannbohrfutter, Hochdruckmaschinenschraubstock, 3 Bohrschraubstöcke, Teleskopschubladenschrank, B 700 mm, 7 Auszüge, Inhalt: Spannmittel, Unterlagen, Spiralbohrer	17	1 Flachsleifmaschine 1 Surface grinding machine	JUNG, mit Magnetaufspanntisch, Größe ca. 500 x 200 mm, Absauganlage
3	1 Doppelschleifbock 1 Double grinder bench	GREIF, auf Konsole	18	1 Bügelsäge 1 Hacksaw	KASTO PSB400U, Bj. 1998, Sägeblattlänge ca. 600 mm, manuelle Klemmung, Ident.-Nr. 1079101198
4	1 Teleskopschubladenschrank 1 Telescopic drawer cabinet	GEBA, 7 Auszüge, Inhalt: Bohrer, Ultraschallanlagen, Ersatzteile	19	1 Glühofen 1 Annealing furnace	NABERTHERM N400/AS2, Bj. 1991, Kammergröße ca. 600 x 1.500 x 600 mm, max. Temperatur ca. 490 °C
5	1 Werkstattpresse 1 Workshop press	WAGNER 911A/100T, Bj. 2006, hydraulisch, Druckkraft 100 t	20	1 Zahnstangenpresse 1 Rack and pinion press	SPRENGER T5, Bj. 2005
6	1 Metallbandsäge 1 Metal bandsaw	MÖSSNER REKORD SM-420, Tischgröße 600 x 600 mm, Ident.-Nr. 23118-78/21	21	3 Plattformtransportwagen 3 Platform transport trolley	je 2-rädig
7	1 Wälzfräsmaschine 1 Gear hobbing machine	PFAUTER RS 1, Zubehör, Schiebetürenschränk, 2-türig, 2 Schubfächer, Inhalt: Zubehör, Rüstwerkzeuge, Maschinentischspanner	22	1 Aufspannwinkel 1 Clamping angle	Größe ca. 1.000 x 1.400 mm, dazu 1 Aufspannwurfel, ca. 800 x 600 mm
8	1 Innen-Stoßmaschine 1 Interior shaper	SCHÜBGE, Inventar-Nr. 11832400, Hubzahl 45-150 Hübe/min, Tischgröße Ø 450 mm, Hub ca. 350 mm, Maschinentischspanner, Dreibeckenfutter generalüberholt 1973	23	1 Kragarmregal 1 Cantilever shelf	Größe 5.000 x 3.000 x 3.000 mm, ohne Inhalt
10	1 Tischbohrwerk 1 Table drilling jig	SCHARMANN FB132, Bj. 1986, Ser.-Nr. 152046, Drehtisch, Tischgröße 1.500 x 1.800 mm, Ident.-Nr. 66152046, Verfahrweg X/Y/Z 1.200 x 1.400 x 1.350 mm, Spindel Ø 130 mm, Drehzahl max. 1.000 U/min, 2 Teleskopschubladenschränke, B 1.000 mm, 8 Auszüge, Schiebetürenschränk, 2-türig, Werkzeugschrank, 2-türig, Inhalt: Werkzeugaufnahmen SK 50 bestückt, Schraubstock, Rüstwerkzeug, Spannmittel	24	1 Schutzgasschweißgerät 1 Protective gas welding machine	DALEX TGL202
11	1 L&Z Spindeldrehmaschine 1 L&Z spindle lathe	VDF HEIDENREICH & HARBECK V 630, Bj. 1975, Ser.-Nr. 0728, Spitzenhöhe/-weite 320 x 2.500 mm, Drehzahl max. 1.800 U/min, Dreibeckenfutter, Ø 315 mm, Reitstock, Schnellwechselstahlhalter, System Multifix, Ident.-Nr. V630801038-0728	25	1 Schweißrauchabsaugung 1 Welding fume extractor	NEDERMANN, Schweißstisch 5.000 x 1.000 mm, 3 Abstellböcke, Schraubstock
12	1 L&Z Spindeldrehmaschine 1 L&Z spindle lathe	CHINESISCHES FABR. DCD330C x 2000, Bj. 2007, Dreihänge 2.000 mm, Spitzenhöhe 330 mm, Multifixstahlhalter, Digitalanzeige, Ident.-Nr. F1593	26	1 Schweißstisch 1 Welding station	Größe ca. 5.000 x 1.200 mm
13	1 Zyklendrehmaschine 1 Cycle lathe	KERN D23CNC, Bj. 1986, Ser.-Nr. 3514.58, Steuerung, Fabr. Siemens, Typ Sinumeric 810T, Spitzentiefe 900 mm, Spitzenhöhe 240 mm, 8-fach Werkzeugwechsler, Fabr. Sauter, Reitstock, Dreibeckenfutter, hydr. Lünette, Luftfilter, Fabr. Filtermist, Schaltschrankanlage	27	1 Werkbank 1 Workbench	Unterfach, 3 Auszüge, Schraubstock
14	1 Vertikalfräsmaschine 1 Vertical milling machine	RECKERMANN 1000V, Bj. 1996, Ser.-Nr. 6937, Tischgröße 1.400 x 400 mm, Digitalanzeige, Fabr. Heidenhain, Drehzahl max. 2.800 U/min, Werkzeugaufnahme SK 50, Werkzeugträgersystem, Inhalt: Werkzeugaufnahmen SK 50 bestückt	28	1 Plasmaschneider 1 Plasma cutter	CEBORA PLASMAGRO 50
15	1 Bandschleifmaschine 1 Belt sander	DEL NEGRO, Arbeitsbreite ca. 80 mm, auf Konsole	29	1 Posten div. Schweißarmaturen 1 lot of assorted wWlding fittings	ca. 10 Stück
			30	1 Schweißvorhang 1 Welding curtain	Wandschwenkarm
			31	1 Handhebelschere 1 Hand lever shears	PEDDINGHAUS 4BR8
			32	1 Flaschenwagen 1 Bottle trolley	Schlauchpaket, Brennergarnitur
			33	1 Schweißvorhang 1 Welding curtain	mobil, Blechtafel, mobil
			34	1 Materialstanze 1 Material punch	IDEAL DSH160, Bj. 1999, Zweihandwinkelschleifer, angebaut, auf Maschinengestell, fahrbar
			35	8 Werkbänke 8 Workbenches	je 3 Auszüge, Unterfach
			36	7 Stahlarbeitstische 7 Steel work desks	verschiedene Größen und Ausführungen
			37	1 Rundlaufvorrichtung 1 Concentricity device	Spitzenweite ca. 1.600 mm, Spitzenhöhe ca. 250 mm
			38	8 Doppelstahlschränke 8 Dual steel cabinets	Inhalt: Verbrauchsmaterial, DIN-Normteile, diverse Handarbeitsgeräte, Ringschlüssel, Stecknüsse, Zahnräder, diverse Kleinteile
			39	1 Doppelstahlschränk 1 Dual steel cabinet	16 Auszüge, Inhalt: Gewindebohrer, Blindnietzangen, Stanzwerkzeug, Trennscheiben, Schraubzwingen, diverse Kleinwerkzeuge, Schubladenschrank, 22 Auszüge, Inhalt: Festo Ersatzteilen
			40	1 Magazinschränk 1 Storage cabinet	Teleskopauszugschränk, 6 Auszüge, Inhalt: Drehmomentschlüssel, Elektrowerkzeuge, Messbügel, Messschrauben, Messschieber
			41	1 Teleskopschubladenschrank 1 Telescopic drawer cabinet	GARANT, 8 Auszüge, Inhalt: Abziehvorrichtungen, Rohrzangen, Biegevorrichtungen, Schraubzwingen

Nr	Bezeichnung	Beschreibung	Nr	Bezeichnung	Beschreibung
42	1 Teleskopschubladenschrank 1 Telescopic drawer cabinet	GARANT, 8 Auszüge, Inhalt: Wasserwaagen, Messwerkzeuge, Montagebuchsen, Distanzringe, Hydraulikkolben	69	1 Werkstattwagen 1 Workshop trolley	GARANT 91500
43	1 Stahlarbeitstisch 1 Steel work desk	Schublagersichtkästen, Inhalt: Schienenersatzteile, Handhebelschere, Handhebelstanze	70	1 Werkstattwagen 1 Workshop trolley	GARANT 9163405
44	1 Lagerregal 1 Storage shelves	3 lfm., 5 Auszüge, Inhalt: Maschinenersatzteile, Zubehör	71	1 Werkstattwagen 1 Workshop trolley	GARANT 9163405
45	1 Seilzughubwagen 1 Rope hoist lift	KAISER & KRAFT, Tragfähigkeit 300 kg	72	1 Maschinenschraubstock 1 Machine vice	hydraulisch, Backenbreite 200 mm
46	1 Plattformtransportwagen 1 Platform transport trolley	2 Auflagen	73	1 Rundteilapparat 1 Round divider	WALTER UTA200E, Ser.-Nr. 3497
47	1 Hydraulikeinheit 1 Hydraulic unit	manuell, auf Plattformwagen montiert	74	1 Kleinteilewaschtisch 1 Small parts washing table	IBS
48	1 Teleskopwerkzeugschrank 1 Telescopic tool cabinet	GARANT, 8 Auszüge, Inhalt: Messwerkzeuge, Schraubenschlüssel, Spanneisen, Spannhülsen, Langbohrer, Werkzeugaufnahmen	75	1 Posten Elektrowerkzeuge 1 lot of Electric tools	best. aus: Zweihandwinkelschleifer, 3 Flächenschaber, Bohrerschärfer, Akkuschrauber, Fabr. Metabo, Kunststoffkoffer
49	1 Teleskopwerkzeugschrank 1 Telescopic tool cabinet	GARANT, 8 Auszüge, Inhalt: Messwerkzeuge, Schraubenschlüssel, Spanneisen, Spannhülsen, Langbohrer, Werkzeugaufnahmen	76	1 Gefahrostoffschrank 1 Hazardous materials cabinet	DENIOS, Doppelstahlschrank, Fabr. Denios, Wertfachschränk, 8 Fächer
50	1 Metallschiebetürenschränk 1 Metal sliding door cabinet	Inhalt: Bohrwerk, Werkzeuge	Elektrowerkstatt Electric Workshop		
51	1 Metallwerkzeugschrank 1 Metal tool cabinet	2-türig, Inhalt: Bohrwerk, Werkzeuge	77	4 Werkzeugschränke 4 Tool cabinets	abschließbar, Inhalt: Elektroinstallationsmaterial
52	1 Teleskopwerkzeugschrank 1 Telescopic tool cabinet	UNI, 7 Auszüge, Inhalt: Mess- und Prüfmittel, Schraubendreher, Drehstähe, Futterbacken, Stahlhalter	78	1 Werkbank 1 Workbench	5 Auszüge
53	1 Teleskopwerkzeugschrank 1 Telescopic tool cabinet	UNI, 7 Auszüge, Inhalt: Messmittel, Bohrer, Spannhülsen, Wendeeisen	79	1 Arbeitstisch 1 Work desk	Schraubstock, höhenverstellbar
54	1 Teleskopwerkzeugschrank 1 Telescopic tool cabinet	UNI, 7 Auszüge, Inhalt: Drehstellen, Gewindeschneider, Messmittel, Kleinwerkzeug	80	1 Werkbank 1 Workbench	Doppelunterschrank, Teleskopauszug
55	1 Teleskopwerkzeugschrank 1 Telescopic tool cabinet	UNI, 7 Auszüge, Inhalt: Wendeplatten, Messwerkzeuge	81	1 Tischbohrmaschine 1 Table drill	FLOTT, Maschinenschraubstock
56	1 Teleskopwerkzeugschrank 1 Telescopic tool cabinet	UNI, 7 Auszüge, Inhalt: Wendeplatten, Stahlhalter, Messschrauben	82	3 Werkzeugschränke 3 Tool cabinets	abschließbar, Inhalt: div. Dokumentationen
57	3 Stahlschränke 3 Steel cabinets	Inhalt: Drehmaschinenbespannvorrichtung, 3 Backenfutter, Stahlhalter	83	1 Plattformtransportwagen 1 Platform transport trolley	Aluminium
58	1 Werkbank 1 Workbench	Metall/Holz, 3 Auszüge, Unterfach, Werkzeugschrank, 2-türig, Wandtafel, Inhalt: Messwerkzeuge, Bohrköpfe, Spannbacken, Stahlhalter, Wertfachschränk, 8-türig	84	1 Werkzeugwagen 1 Tool trolley	GARANT, Teleskopauszüge, Inhalt: Werkzeug
59	1 Industriestaubsauger 1 Industrial vacuum cleaner	RUWAG WSZ2210L	85	1 Werkzeugwagen 1 Tool trolley	GARANT, Teleskopauszüge, Inhalt: Werkzeug
60	1 Teleskopwerkzeugschrank 1 Telescopic tool cabinet	9 Auszüge, Inhalt: Drehmaschinenzubehör	86	1 Werkzeugwagen 1 Tool trolley	GARANT, Teleskopauszüge, Inhalt: Werkzeug
61	1 Arbeitstisch 1 Work desk	2 Auflagen, Inhalt: Ersatzteile, Zubehör	87	1 Werkzeugwagen 1 Tool trolley	GARANT, Teleskopauszüge, Inhalt: Werkzeug
62	1 Rundtisch 1 Round table	WALTER R1A	88	1 Werkzeugwagen 1 Tool trolley	GARANT, Teleskopauszüge, Inhalt: Werkzeug
63	2 Metall/Schiebetürenschränke 2 Metal sliding door cabinets	Inhalt: Zubehör	89	1 Werkzeugwagen 1 Tool trolley	GARANT, Teleskopauszüge, Inhalt: Werkzeug
64	1 Werkbank 1 Workbench	Unterfach, Auszug, Ablagetisch, 2 Stühle	90	1 Werkzeugwagen 1 Tool trolley	GARANT, Teleskopauszüge, Inhalt: Werkzeug
65	1 Gabelhubwagen 1 Pallet truck	Tragfähigkeit 2.000 kg	91	1 Werkzeugwagen 1 Tool trolley	GARANT, Teleskopauszüge, Inhalt: Werkzeug
66	1 Kragarmregal 1 Cantilever shelf	8 Aufnahmen, Inhalt: Material	92	1 Elektroarbeitsplatzinsel 1 Electric workplace	best. aus: 9 Werkbänke, jeweils mit Unterschrank, verkettet, Stromversorgung mittig
67	1 Elektromuli 1 Electric muli	PAPST	93	4 Industrieschiebetürenschränke 4 Industrial sliding door cabinets	abschließbar, Inhalt: Elektromaterial, Prüfmittel, u.ä.
68	1 Scherenhubbühne 1 Lifting platform	GENIE GS 2032, Plattformhöhe max. 6.100 mm, Tragfähigkeit 250-360 kg, Steuerpult	94	10 Hängespindel 10 Hanging lockers	Inhalt: persönliche Sicherheitsausrüstung
			95	1 Spindanlage 1 Locker system	best. aus 2 Spindschränken, 2 Wertfachschränken
			96	2 Schiebetürenschränke 2 Sliding door cabinets	Metall

Nr	Bezeichnung	Beschreibung	Nr	Bezeichnung	Beschreibung
97	1 Schreibtischwinkelkombination 1 Angled desk combination	Rollcontainer, Tastatur, Maus, PC, Bildschirm, Industrieschrank, Inhalt: Verbrauchsmaterialien, Doppelstahlschrank, Drehstuhl	116	2 Einscheibenmaschinen 2 Rotary disc machines	
98	1 Schiebetürenschrank 1 Sliding door cabinet	dunkelblau, verschließbar, mit Kücheneinrichtungen, Mikrowelle	117	1 Werkbank 1 Workbench	mobil, klappbar
99	2 Doppelstahlschränke 2 Dual steel cabinets		118	1 Magazinschrank 1 Storage cabinet	3-teilig, best. aus: Doppelstahlschrank, 3 Teleskopauszugsschränke, je 16 Auszüge, Inhalt: Pilgerdornen, Normteile
100	1 Posten Frequenzumrichter 1 lot of Frequency converters	SIEMENS Mikromaster, ca. 12 St.	119	1 Werkbank 1 Workbench	fahrbar, Unterfach, Schraubstock
Pilgerhallen Pilger Halls					
101	1 Werkbank 1 Workbench	2 Unterschränke, 6 Auszüge, 2 Schraubstöcke	120	1 Werkbank 1 Workbench	DOWIDAT, 4 Auszüge, Unterfach, Inhalt: Zubehör für Drehbank, Handwerkzeug, Maschinenschraubstock
102	1 Werkbank 1 Workbench	6 Auszüge, 2 Schraubstöcke	121	1 Drehbank 1 Turning lathe	Spitzenweite 1.000 mm, Spitzenhöhe ca. 150 mm, Bohreinheit, angesetzt, Fabr. EMCO
103	1 Hubtischwagen 1 Lifting table	KAISER & KRAFT, Tragfähigkeit 1.000 kg	122	1 Kaltkreissäge 1 Cold circular saw	BERG & SCHMID VKS370, Bj. 2008, Ident.-Nr. 002222002, Schraubstock, Späneklaste, Kühlmittelanlage
104	1 Teleskopauszugsschrank 1 Telescopic pull-out cabinet	GARANT, 7 Auszüge	123	1 Doppelschleifbock 1 Double grinder bench	METABO, auf Konsole
105	1 Mikro-Schleifmaschine 1 Micro grinder	WEYRAUCH DR250x1500, Spitzenhöhe/-weite 260 x 1.500 mm, Schleifaggregat, Fabr. Supfina, Typ 210/211, Ident.-Nr. 4-604-K4, Bj. 2003, Steuerpult mit Operatorpanel, Fabr. Siemens, Typ TD 200, Teleskopschubladenschrank, Fabr. Garant, B 700 mm, 7 Auszüge, Werkzeugschrank, 2-türig, Inhalt: Maschinenzubehör, Handbandschleifer	124	1 Stereomikroskop 1 Stereo microscope	STEMI SV8, mit Kaltlichtquelle, Typ CL1500 ECO
106	1 Außenrundscheifmaschine 1 External cylindrical grinding machine	GRANLUND, Bj. 1984, 2.800 Betriebsstunden, Steuerung, Fabr. Siemens, Typ Sinumeric 5M, Geraden-Abrichtapparat, Renishaw-Messtaster, Luftfilter	125	1 Magazinschrankanlage 1 Storage cabinet system	SSI SCHÄFER, 3-teilig, mit Inhalt
107	1 Außenrundscheifmaschine 1 External cylindrical grinding machine	GRANLUND, Bj. 1992, 2.800 Betriebsstunden, Steuerung, Fabr. Siemens, Typ Sinumeric 820 M, 3 Achsen, Digitalanzeige, Fabr. Heidenhain, Messtaster, Fabr. Renishaw, Spitzenweite 400 mm, Spitzenhöhe 550 mm, Kühlmittelanlage, Fabr. Polo, Bandfilter	126	1 Doppelstahlschrank 1 Dual steel cabinet	Inhalt: Schraubstock, Schweißgerätezubehör
108	1 Dornscheifmaschine 1 Spike grinding machine	FORTUNA, Steuerung nachgerüstet, Fabr. Siemens, Typ Sinumeric, Handrad	127	1 Werkstattausstattung 1 Workshop equipment	best. aus: 2 Werkbänke, Metall/Holz, Schraubstock, Teleskopschubladenschrank, 7 Auszüge, Metallwerkzeugschrank, 2-türig
109	1 Teleskopwerkzeugschrank 1 Telescopic tool cabinet	GARANT, 18 Auszüge, Inhalt: Pilgerdome, diverse Ø	128	1 Tischbohrmaschine 1 Table drill	FLOTT P 23, Aufbandtisch, Fabr. Demanders, Größe ca. 50 x 200 mm, Maschinenschraubstock
110	1 Hubtischwagen 1 Lifting table	KAISER & KRAFT, Tragfähigkeit 400 kg	129	1 Hand-Sandstrahlkammer 1 Hand-sandblasting chamber	Kammergröße ca. 700 x 700 x 800 mm, Drehtisch
111	1 Werkbank 1 Workbench	GARANT 916340, fahrbar, Schraubstock	130	1 Doppelschleifbock 1 Double grinder bench	auf Konsole, Schleifscheiben Ø ca. 200 mm
112	1 Doppelstahlschrank 1 Dual steel cabinet		131	1 Lötarbeitsplatz 1 Soldering work station	Arbeitsstisch, Metall, Absauganlage
113	1 Posten Messwerkzeuge 1 lot of Measuring tools	best. aus: Messschieber, digitale Mikrometerschrauben, Messuhren, Refraktometer, Holzkoffer	132	1 Weitspannregal 1 Long span rack	3 lfm., 6 Auflagen, Inhalt: Walzbacken für Pilgermaschinen
114	1 3D-Koordinaten-Messmaschine 1 3D Coordinate measuring machine	ZEISS Contura 7/10/6, Bj. 2001, Ser.-Nr. 200103521112, Messbereich X/Y/Z 700 x 1000 x 800 mm, Tast/Scankopf, Fabr. Zeiss, Typ Vast XT, Tastenwechsler, 6-fach, Kalibrierdom, Mess/Auswerteinheit mit PC, 22 Monitor, Tastatur, Maus, Messsoftware, Fabr. Zeiss, Typ Calypso, Tischgröße 120 x 700 mm	133	1 Kranstapelgestell 1 Cantilever shelf rack	DKF
115	1 Werkbank 1 Workbench	GARANT, mobil, fahrbar, 5 Auszüge, Schraubstock	134	2 Chemikalienauffangbehälter 2 Chemical container	Größe: ca. 2.500 x 1.200 mm
			135	1 Kaltpilgerwalzwerk KPW 223 1 Cold pilger mill KPW 223	SMS MEER, Bj. 1982, Rohr Ø 38 mm, Hubzahl 60-180 Hübe/min, Vorschub 1-4,5 mm, Baugruppen: Aufgabe, Einwerfer, Treibapparat, Schmierlanze, 2-Dorn Widerlager, Antriebwalzenengerüst, Kurbelwelle, 2 Einzugsmotoren, Materialgewicht ca. 15 bis 20 t Reparaturarbeiten notwendig
			136	1 Kaltpilgerwalzwerk KPW 224 1 Cold pilger mill KPW 224	SMS MEER, Bj. 1982, Rohr Ø 38 mm, Hubzahl 60-180 Hübe/min, Vorschub 1-4,5 mm, Baugruppen: Aufgabe, Einwerfer, Treibapparat, Schmierlanze, 2-Dorn Widerlager, Antriebwalzenengerüst, Kurbelwelle, Auslauf mit Sägestation, Fabr. Eisele, 2 Einzugsmotoren, Materialgewicht ca. 15 bis 20 t Reparaturarbeiten notwendig
			137	9 Stapelgestelle 9 Stacking racks	verschiedene Größen und Ausführungen
			138	1 Kragamanregal 1 Cantilever shelf	2-seitig, ca. 15 Ständer, 8 Auflagen
			139	1 Bodenwaage 1 Floor scale	elektronisch, Größe: 1.500 x 3.000 mm, Schaltschrank, PC-Steuerung, Digitalanzeige

Nr	Bezeichnung	Beschreibung	Nr	Bezeichnung	Beschreibung
140	1 Stanzmaschine 1 Punching machine	WAGNER Presse 918A, Bj. 2010, Presskraft: 70 t, Zu- und Abföhrtisch, ca. 25 lfm.	160	1 Kaltpilgerwalzwerk KPW 201 1 Cold pilger mill KPW 201	SMS MEER KPM75VMR, Bj. 1976, Rohr Ø 80 mm, Hubzahl.160 Hübe/min, kontinuierliche Drehung mit automatischer Nachladung, Vorschub 2,3-4,5 mm, Steuerschrank, Baugruppen: Aufgabe, Einwerfer, Dornstange, Walzengerüst mit Ein- und Auslaufspannfutter, Treibapparat, Schmierlanze, Dorn Widerlager, Antriebwalzengerüst, Kurbelwelle, Auslauf- und Ausblasstation, Wiegestation, Auslaufreiber, Kaltkreissäge, Fabr. Kaltenbach, Typ KKS400E, Maschinen-Nr. 119897, Bj. 1998, Anlagensteuerung mit Operatorpanel, Zubehör, Schallschutzkabine, dazu eine Ersatzhohlwelle
141	1 Bandschleifmaschine 1 Belt sander	LÖSER KS100, Bj. 2002, mobile Absauganlage, Fabr. Beck, Typ BE-AL-F1, Bj. 2004, Fabrik-Nr. 420048	161	1 Kaltpilgerwalzwerk KPW 222 1 Cold pilger mill KPW 222	SMS MEER, Bj. 1992, Rohr Ø 0,75" (18 mm), Hubzahl.100-350 Hübe/min, kontinuierliche Drehung mit automatischer Nachladung, Vorschub 0,5-3,5 mm, Baugruppen: Aufgabestation, Einwerfer, 4 Einlaufreiber, Walzengerüst mit Ein- und Auslaufspannfutter, Walzenkühlung, Auslaufreiber, Auslauf, Steuerschrank, 2-Dorn Widerlager, Anlagensteuerung, Fabr. Siemens, Typ Simatic S7, Operatorpanels, Zubehör, ohne Ablängeinrichtung
142	1 Kaltpilgerwalzwerk KPW 212 1 Cold pilger mill KPW 212	SMS MEER, Bj. 1993, Rohr Ø 63,5 mm, Hubzahl.10-190 Hübe/min, kontinuierliche Drehung mit automatischer Nachladung, Vorschub 1-4 mm, Baugruppen: Aufgabe m. Einwerfer, Dorn-Widerlager, Schmierlanze, Dornstangenunterstützung, Walzengerüst mit Ein- und Auslaufspannfutter, Kurbelwelle, Austragung mit Treibergerüst, Steuerung nachgerüstet auf Fabr. Siemens, Typ Simatic, Nachrüstung ca. 2010, Kaltkreissäge, Fabr. Kaltenbach, Auslauf, dazu 4 Ersatz-Walzbacken, 50 mm	162	1 Kaltpilgerwalzwerk KPW 221 1 Cold pilger mill KPW 221	SMS MEER, Bj. 1991, Rohr Ø 0,75" (18 mm), Hubzahl.100-350 Hübe/min, kontinuierliche Drehung mit automatischer Nachladung, Vorschub 0,5-3,5 mm, Baugruppen: Aufgabestation mit Einwerfer, 4 Einlaufreiber, Walzengerüst mit Auslaufspannfutter, Rohrauslauf mit Abblasstation, Treiber, Auslauf, Steuerschrank, 2-Dorn Widerlager, SPS Anlagensteuerung, Fabr. Siemens, Typ Simatic S7, Operatorpanel, Kaltkreissägestation mit Operatorpanel, Fabr. Lauer
143	1 Kaltpilgerwalzwerk KPW 227 1 Cold pilger mill KPW 227	SMS MEER, Bj. 1987, Rohr Ø 25,4 mm, Hubzahl max. 350 Hübe/min, Steuerschrank mit Bedienpult, Anlagenkomponenten: Aufgabe m. Einwerfer, 2 Dorn-Widerlager, Schmierlanze, 3 Treibergerüste, Walzengerüst mit Auslaufspannfutter, Fettschmierung, Kurbelwelle mit Schallschutzhaube, Auslauf mit Trennstation, spanlos, SPS-Steuerung	163	1 Kaltpilgerwalzwerk KPW 226 1 Cold pilger mill KPW 226	SMS MEER, Bj. 1983, Rohr Ø 38 mm, Antriebsleistung 45 kW, Nachrüstung in 2011 von 240 auf 300 Hübe/min, kontinuierliche Drehung mit automatischer Nachladung, Vorschub 1-4 mm, Luppenlänge 5.000 mm, Baugruppen: Aufgabestation mit Einlauf, 2-Dorn Widerlager, 3 Einlaufreiber, Drehantrieb, Walzengerüst, Kurbelwelle, Auslauf, modernisierte Zählvorrichtung, Touchpanel, Typ Simatic, Trennvorrichtung, Steuerung, Fabr. Siemens, Panel Typ Simatic, Sägestation mit Spannbacken, Operatorpanel, Fabr. Lauer, Auswerfer, Steuerschrank, Schallschutzhaube, Kühl- und Schmiermittelanlage, Hydraulikanlage, Zubehör
144	1 Werkbank 1 Workbench	Metall/Holz, 3 Unterfächer, 4 Auszüge, Schraubstock	164	1 Kaltpilgerwalzwerk KPW 225 VMR 1 Cold pilger mill KPW 225 VMR	SMS MEER, Bj. 1983, Rohr Ø 38 mm, Antriebsleistung 45 kW, Nachrüstung in 2011 von 240 auf 300 Hübe/min, kontinuierliche Drehung mit automatischer Nachladung, Vorschub 1-4 mm, Luppenlänge 5.000 mm, Baugruppen: Aufgabestation mit Einwurf, 2-Dorn Widerlager, 3 Einlaufreiber, Drehantrieb, Walzengerüst, Kurbelwelle, Auslauf, modernisierte Zählvorrichtung, Touchpanel, Typ Simatic, Trennvorrichtung, Steuerung, Fabr. Siemens, Panel Typ Simatic, Sägestation mit Spannbacken, Operatorpanel, Fabr. Lauer, Auswerfer, Steuerschrank, Schallschutzhaube, Kühl- und Schmiermittelanlage, Hydraulikanlage, Zubehör, Übertriebelle defekt
145	1 Werkbank 1 Workbench	4 Unterfächer, Metall/Holz, Schubladenschrank, 4 Auszüge			
146	1 Werkbank 1 Workbench	EBO, 3 Auszüge, Unterfach, Schraubstock			
147	1 Werkbank 1 Workbench	EBO, 3 Auszüge, Unterfach			
148	1 Werkbank 1 Workbench	EBO, 3 Auszüge, Unterfach, Schraubstock			
149	1 Rundlaufvorrichtung 1 Concentricity device	Spitzenweite: ca. 800 mm, Spitzenhöhe: ca. 200 mm			
150	1 Handhebelschere 1 Hand lever shears	PEDDINGHAUS 1BR6			
151	1 Meisterkabine 1 Foreman cabin	ca. 6.000 x 3.000 mm, Inhalt: Büromöbel, 2 Schreibtische, Werkschrank, 8-türig, Doppelstahlschrank, Kühl-schrank, 4 Bürodrehsessel, PC			
152	1 Innendurchmesser-Prüfanlage 1 Interior diameter testing facility	mit Einlauf/Auslauf Eigenbau			
153	1 Stereomikroskop 1 Stereo microscope	ZEISS STEMI SV6, 2 Lichtquellen, Arbeitstisch			
154	5 Werkstattwagen 5 Workshop trolleys				
155	1 Werkstattpresse 1 Workshop press	EFFBE, Bj. 1981, hydraulisch, Durchlass ca. 300 mm			
156	1 Rohranfasmaschine 1 Tube chamfering machine	ROTHENBERGER, Bj. 1992, für Innen-/Außenbearbeitung, Ident-Nr. 01030052, Zuföhrtisch			
157	3 Ölpumpen 3 Oil pumps	mobil			
158	1 Werkstattwagen 1 Workshop trolley	GARANT, Schraubstock			
159	1 Meisterbüro 1 Foreman office	Größe: ca. 4.000 x 13.000 mm, Inhalt: Büromöbel, Aufenthaltsraum, 3 PC, 2 Laserdrucker, Stereomikroskop			

Nr	Bezeichnung	Beschreibung	Nr	Bezeichnung	Beschreibung
165	1 Kaltpilgerwalzwerk KPW 229 1 Cold pilger mill KPW 229	SMS MEER, Bj. 1987, Rohr Ø 25,4 mm, Hub Max. 400 Hübe/min, kontinuierliche Drehung mit automatischer Nachladung, SPS Anlagensteuerung, Fabr. Siemens, Typ Simatic S7, Operatorpanel, Baugruppen: Aufgabestation mit Einwerfer, 3 Einlauftrieber, Walzengerüst mit Spannutter, Ausblasstation, Auslauf mit Trennstation, spanlos, Steuerung Siemens Simatic, 2-Dom Widerlager, Messzählwerk	185	1 Doppelstahlschrank 1 Dual steel cabinet	Inhalt: Spannbacken, Spannbackenaufnahmen
166	1 Kaltpilgerwalzwerk KPW 228 1 Cold pilger mill KPW 228	SMS MEER, Bj. 1987, Rohr Ø 25,4 mm, Hub Max. 300 Hübe/min, kontinuierliche Drehung mit automatischer Nachladung, SPS Anlagensteuerung, Fabr. Siemens, Typ Simatic S7, Operatorpanel, Baugruppen: Aufgabestation mit Einwerfer, 3 Einlauftrieber, Walzengerüst mit Spannutter, Ausblasstation, Auslauf mit Trennstation, spanlos, Steuerung Siemens Simatic, 2-Dom Widerlager, Messzählwerk	186	1 Doppelstahlschrank 1 Dual steel cabinet	
167	1 Dreikammerrohr-Waschanlage 1 Three-chamber tube cleaning system	Einlauftisch mit Einzugsvorrichtung, Waschkammer, Glaskammer, Trockenkammer, Endgratung, komplette Steuerung, Wasseraufbereitungsanlage, Kunststoff- bzw. Edelstahl tanks, diverse Pumpen	187	2 Teleskopschubladenschränke 2 Telescopic drawer cabinets	GARANT, je 17 Auszüge, Inhalt: Kalibrierwerkzeug, Rundkaliber, diverse Ø
168	16 Stapelgestelle 16 Stacking racks	ca. 18 St., 4 Auffangwannen	188	6 Teleskopauszugsschränke 6 Telescopic pull-out cabinets	je 16 Auszüge, Inhalt: Pilgerdome, diverse Ø
169	1 Hochdruckreiniger 1 High-pressure cleaner	KÄRCHER HDS 801 E	189	1 Posten Doppelstahlschränke 1 lot of Dual steel cabinets	7 St., Wertfachschränk, 5 Fächer, Aktenschrank, 2-türig
170	1 Schreivarbeitsplatz 1 Clerical work station	best. aus: Arbeitsplatte, Teleskopauszugsschrank, 6 Auszüge, Computertisch, PC, 19 TFT-Monitor, Tastatur, Maus, 2 Werkbänke	190	1 Durchlauf-Glühofen 1 Pass-through annealing furnace	WMU HT1100-150, Bj. 1987, Ma.-Nr. 3096, Temperatur max. 1.100°C, Bandzuführung, 48-450 mm/min nicht installiert, außer Betrieb
171	1 Werkstattwagen 1 Workshop trolley	GARANT, 5 Auszüge	191	1 Posten Doppelstahlschränke 1 lot of Dual steel cabinets	7 St., 5x 2-türig, 2x 4-türig, Inhalt: Zubehör zu Pilgerwalzwerken, best. aus: Kunststoffeinflaufdüsen, Kunststoffspannbacken, Kunststoffdomwiderlager
172	1 Werkstattwagen 1 Workshop trolley	HAZET Assistent 179, 7 Auszüge, Schraubstock	192	1 Anfasmachine 1 Chamfering machine	AXA 50, Ma.-Nr. H60/80, Rohr Ø max. 15 mm, Zuführtisch, ca. 5.000 mm
173	1 Laborabzugsschrank 1 Laboratory extraction cabinet	DENIOS, Doppelstahlschrank, Stahlschrank, Tisch, Drehstuhl	193	1 CNC-Stangendrehaufautomat 1 CNC rod turning machine	TRAUB TND200, Bj. 1991, Ma.-Nr. 91025-133, Steuerung, Fabr. Traub, System TX8F, 10-fach Werkzeugwechsler, Luftfilter
174	1 Ultraschallprüfanlage 1 Ultrasonic Inspection System	Bj. 1990, Prüfkopf, Fabr. Slickers, 5 Messsonden, Oszilloskop, Fabr. Hitachi, Typ V-1565, 100 MHz, Aufzeichnungsrecorder, Rohr Ø max. 38 mm, Rohrlänge max. 7000 mm, Zuführvorrichtung mit Treiber, Auslauf modernisiert, Steuerung, Fabr. Siemens, Typ Simatic PP7	194	1 Vakuum-Rohrschweißanlage 1 Vacuum tube welding system	SONDERMASCHINENBAU, Zuführtisch, ca. 7.000 mm, Steuer-/Auswert-PC, Geräteschrank, Edelstahl
175	1 Werkbank 1 Workbench	Metall/Holz, 3 Auszüge, Schraubstock, höhenverstellbar	195	1 Bohrvorrichtung 1 Drilling jig	SONDERMASCHINENBAU, best. aus: Werkbank, Unterbauschränk, Bohreinrichtung, 2 Bohrköpfe, Fabr. Suhner, Typ Monomaster, Rundlaufprüfvorrichtung, Eigenbau
176	1 Magazinschrank 1 Storage cabinet	mit Teleskopwerkzeugschrank, 7 Auszüge	196	1 Posten Schränke 1 lot of Cabinets	best. aus: Werkzeugschrank, Metall, 12 Auszüge, Werkzeugschrank, Metall, 18 Auszüge, Doppelstahlschrank, auf Fahrgestell, Rollladenschrank, fahrbar, Arbeitstisch, Metall/Holz, ca. 5.000 x 800 mm, Arbeitssicherheitsstuhl, 2 Ablageböcke, Metall
177	2 Schubladenschränke 2 Drawer cabinets	je 5 Auszüge, Inhalt: Testrohre	197	1 Labor-Tellerschleifmaschine 1 Laboratory plate grinding machine	STRUERS Labopol-21, 2 Schleifteller
178	1 Kaltkreissäge 1 Cold circular saw	EISELE VMSPV 033, Bj. 1977	198	1 Profilprojektor 1 Profile projector	MITUTOYO 302-927D
179	1 Kaltkreissäge 1 Cold circular saw	PBS	199	1 Posten Werkstattausrüstung 1 lot of Workshop equipment	best. aus: Werkbank, 4 Auszüge, Unterfach, Schraubstock, Fabr. Matador, Backenbreite ca. 150 mm, Werkbank, 2 Unterschränke, je 2 Auszüge, Magazinschrank, 9 Auszüge, 2-türig, Wandschrank, Metall, 1-türig, Putzlappenkiste, Metall, 1-türig, 2 Werkzeugschränke, Metall, 1-türig, Granitmessplatte, Fabr. Novalit, ca. 800 x 600 x 120 mm, Bj. 1991, auf Unterschrank
180	1 Kragarmregal 1 Cantilever shelf	2-seitig, 6 Auflagen	200	1 Bohrvorrichtung 1 Drilling jig	SONDERMASCHINENBAU, best. aus: Werkbank, Unterbauschränk, Bohreinrichtung, 2 Bohrköpfe, Fabr. Suhner, Typ Monomaster, Rundlaufprüfvorrichtung, Eigenbau
181	10 Stapelgestelle 10 Stacking racks	verschiedene Größen und Ausführungen	201	1 Sägeautomat 1 Automatic saw	PBS, Sägeblatt Ø ca. 200 mm, Untertisch, fahrbar
182	1 Ultraschallrisprüfanlage 1 Ultrasonic crack detection system	Bj. ca. 1980, 6 Prüfsonden, Oszilloskop, Fabr. Hitachi, Typ V-1665 Eigenbau, ältere Ausführung, außer Betrieb	202	1 Rohr-Ziehbank 1 Tube draw bench	SPERRY VICKERS, Ma.-Nr. 44068, Rohr Ø max. 25 mm, Werkstücklänge max. 3.000 mm, Gesamtlänge ca. 13.000 mm, Teleskopauszugsschrank, 8 Auszüge, Inhalt: Ziehwerkzeug, Werkbank, Metall/Holz, 3 Auszüge, Unterfach
183	1 Magazinschrank 1 Storage cabinet	3 Schubladenauszugsschränke, Werkzeugschrank, 2-türig, Inhalt: Handwerkszeug, Kleinwerkzeug	203	1 Kleinteilewaschanlage 1 Small parts washing facility	MAE L90, Bj. 2000, Ma.-Nr. 12760, Drehtisch, Ø ca. 800 mm, Edelstahlgehäuse
184	1 Werkzeugschrank 1 Tool cabinet	2-türig, Inhalt: Messingdüsen, Walzbacken			

Nr	Bezeichnung	Beschreibung	Nr	Bezeichnung	Beschreibung
204	1 Anspitzmaschine 1 Pointing machine	MÜLLER UR3-4, Bj. 1990, Ma.-Nr. 4397, Rohr Ø max. ca. 250 mm, Ablagetisch, Metall, ca. 5.000 x 1.000 mm	220	1 Vakuumglühofen 1 Vacuum annealing furnace	MARX, Bj. ca. 1985, 3 Beschieckungsretorten, Anlage von 2 Seiten beschickbar, 4 Pumpenstände, Fabr. Leibold, Typ EV500, 24 V, Bj. ca. 1995, doppelte Kühlstrecke, Ofenanlage: Mehrkammerglühofen, ca. 20 Heizzonen, Fabr. Marx, Glühleistung max. 720°C, Fassungsvermögen max. 800 kg (Zirkonium), CNC-Steuerung nachgerüstet um 2005, Fabr. Siemens, Typ Coros OP35
205	1 Werkbank 1 Workbench	Metall/Holz, 8 Auszüge, aufgesetzte Drehvorrichtung	221	1 Vakuumglühofen 1 Vacuum annealing furnace	Bj. ca. 1982, 3 Beschieckungsretorten, Anlage von 2 Seiten beschickbar, 4 Pumpenstände, Fabr. Leibold, Typ EV500, 24 V, Bj. ca. 1995, doppelte Kühlstrecke, Ofenanlage: Mehrkammerglühofen, ca. 20 Heizzonen, Fabr. Marx, Glühleistung max. 720°C, Fassungsvermögen max. 800 kg (Zirkonium), CNC-Steuerung nachgerüstet um 2005, Fabr. Siemens, Typ Coros OP35
206	1 Gefahrstoffsicherheitsschrank 1 Hazardous materials safe	LACONT WSP-2SKKS-D/GR, Bj. 2010, ca. 2.000 x 1.600 x 600 mm, Stapleraufnahme, Gefahrstoffauffangwanne, Kunststoff, ca. 2.500 x 1.500 mm	222	1 Krantraverse 1 Crane crossbeam	KRANSERVICE WEST, Bj. 2005, Traglast max. 3.200 kg, Beschieckungsmenge Glühofen bei 9,5 mm bis 1.000 St., bei 31,75 mm bis 100 St.
207	1 Digitalwaage 1 Digital scale	SARTORIUS, Plattform ca. 300 x 200 mm, auf Untertisch	223	5 Rohrgestelle 5 Tube racks	IBB FÖRDERSYSTEME, Tragfähigkeit 4t
208	1 Gefahrstoffsicherheitsschrank 1 Hazardous materials safe	DENIOS, Metall, 2-türig, ca. 1.200 x 1.400 x 500 mm, Werkbank, Metall/Holz, 4 Auszüge, 2 Unterfächer	224	1 Krantraverse 1 Crane crossbeam	KRANSERVICE WEST, Tragfähigkeit 400 kg
209	1 Teleskopwerkzeugschrank 1 Telescopic tool cabinet	GARANT, 9 Auszüge, Inhalt: Sägebblätter	225	6 Rohrgestelle 6 Tube racks	untersch. Größen
210	1 Weitspannregal 1 Long span rack	SSI SCHÄFER, ca. 2.500 x 2.700 mm, 4 Ebenen, Doppelstrahlschrank ohne Inhalt	226	4 Werkzeugschränke 4 Tool cabinets	verschießbar, Inhalt: Thermoelementsatz für Ofenvermessung u.ä.
211	1 Oszilloskop 1 Oscilloscope	TECTRONICS TDS210, digital, Unterwagen	227	1 Beschieckungskrantraverse 1 Charging crane crossbeam	ECR EQUIPMENT, Bj. 2010, Tragfähigkeit 260 kg
212	1 Posten Gefahrstoffauffangwannen 1 lot of Hazardous materials drain trays	3 St., Pumpenwagen, 3 Fasspumpen, Rührwerk für IBC-Behälter, Treppensackkarre	228	1 Stangenmagazin 1 Bar magazine	für Rohrmaterialien, versch. Ø, 5 Ebenen, Tragfähigkeit 2 t, mit ca. 10 Stangenbehältern
213	1 Schwerlastdeichsel-Plattformwagen 1 Heavy-duty drawbar platform trolley	Tragfähigkeit ca. 5.000v kg	229	1 Werkzeugwagen 1 Tool trolley	mobil, Inhalt: Prüfeinrichtung, Kalibrierzentrum Bayern, Tastatur, Maus, PC
214	1 Posten Wertfachschränke 1 lot of Valuables lockers	Doppelstahlschränke, Aktenschränke, ca. 25 St., verteilt in Pilgerhalle	230	6 Rohrgestelle 6 Tube racks	
215	1 Werkbank 1 Workbench	Metall/Holz, Unterfach, 3 Auszüge	231	2 Industriearbeitstische 2 Industrial work desks	jeweils mit Teleskopunterschrank, 5 Auszüge
216	1 Werkzeug-Schiebetürenschränk 1 Tool cabinet with sliding doors	Werkzeugschubladenschränk, 21 Auszüge, Inhalt: Rohrstopfen	232	1 Kragarmregal 1 Cantilever shelf	6 Sektionen, für Rohrmaterialien
217	1 Posten Transportwagen 1 lot of Transport trolleys	best. aus: 27 Plattformtransportwagen, Etagenwagen, ca. 4 manuelle Hubtische	233	6 Lagergestelle 6 Storage racks	B1.300 mm, Traglast 1,5 t
Ofenhalle Furnace Hall			234	1 Meisterbüro 1 Foreman office	5.000 x 4.000 mm, Inhalt: div. Arbeitstische, PC, Desktop, 12 Monitor, Tastatur, Maus, Drucker, Fabr. HP, Flipchart, div. Besprechungsstühle
218	1 Vakuumglühofen 1 Vacuum annealing furnace	TIV (THERMIQUE INDUSTRIE VIDE), Bj. 2010, Bearbeitungslänge für Rohre bis 12 m, Glühleistung max. 750°C, Anlage best. aus: Beschieckungseinrichtung, Kühlschleuse, 4 Pumpenstände, Fabr. Varia Defusion, Bj. 2009, Bereich Glühofen: 9 Heizzonen, Kühlstrecke, Ausleitung, Anlage beidseitig befahrbar, Anlagenleitstand mit CNC-Ofensteuerung, Fabr. Siemens, Typ Sinumatic Multi Panel Touch, beidseitig, Heizmedium ARGON	235	1 EX-Staubsauger 1 EX vacuum	KERSTAR KAV00, Bj. 2004, inkl. Wassertorlaufbehälter, auf Transportwagen, fahrbar
219	1 Vakuumglühofen 1 Vacuum annealing furnace	MARX, Bj. ca. 1994, 3 Beschieckungsretorten, Anlage von 2 Seiten beschickbar, 4 Pumpenstände, Fabr. Leibold, Typ EV500, 24 V, Bj. ca. 1995, doppelte Kühlstrecke, Ofenanlage: Mehrkammerglühofen, ca. 20 Heizzonen, Fabr. Marx, Glühleistung max. 720°C, Fassungsvermögen max. 800 kg (Zirkonium), CNC-Steuerung nachgerüstet um 2005, Fabr. Siemens, Typ Coros OP35	236	1 Posten Beladungstische 1 lot of Load tables	für Ofen 344
			237	4 Brückenkräne 4 Gantry cranes	IBB KRAN- & STAHLBAU, je Spannweite 10.000 mm, Katzfahrwerk, Fabr. MAN, Tragfähigkeit je 2x 1,6 t, Krantraversen mit 2 Anschlagpunkten, Tragfähigkeit max. 3,2 t
			238	1 Arbeitsplatzausstattung 1 Workplace equipment	best. aus: 4 Schreibtische mit Unterbau, 4 Bürodrehsessel, Aktensideboard, 4-türig, 2 Doppelstahlschränke
			239	1 Werkbank 1 Workbench	mobil, Metall/Holz, Auszug, Unterfach, Schraubstock, höhenverstellbar, Backenbreite 120 mm
			240	1 Kragarmregal 1 Cantilever shelf	3 Ständer, 6 Ebenen

Nr	Bezeichnung	Beschreibung
241	1 Rohrrichtmaschine 1 Tube straightener	SONDERMASCHINENBAU, halbauto- matisch, L.ca. 6.000 mm
242	1 Posten Rohrgestelle 1 lot of Tube frames	IBB FÖRDERSYSTEME, Tragfähigkeit 4.000 kg, 4 Ebenen, ca. 12 St.
243	1 Plattformwaage 1 Platform scale	digital, Plattform ca. 3.000 x 1.200 mm, Schrank, Auswert-PC, 6 Rohrgestelle
244	1 Posten Werkzeugschränke 1 lot of Tool cabinets	best. aus: Werkzeugschrank, Metall, 1-türig, Werkzeugschiebetüren- schrank, 2-türig, Doppelstahlschrank, Gefährstoffschrank, Inhalt: Ofener- satzteile
245	1 Posten Werkzeugschränke 1 lot of Tool cabinets	ca. 4 St., best. aus: Doppelstahlschrank, Werkzeugschrank, Metall, 1-türig, 2x Schubladenschrank, Metall, 9/12 Auszüge, Inhalt: Ofenzubehör
246	1 Posten Wertfachschränke 1 lot of Valuables lockers	ca. 3 St., Doppelstahlschrank
247	2 Doppelstahlschränke 2 Dual steel cabinets	Inhalt: Kunststoffersatzteile für Beize, Kunststoffschläuche, Armaturen, Werkbank, Metall-/Holz, 3 Auszüge, Unterfach

Beizerei Pickling Room

248	1 Hallenbrückenkran 1 Workshop gantry crane	IBB KRAN- & STAHLBAU, Spannweite 20.000 mm, Tragfähigkeit 2x 1,6 t, 2 Katzlaufwerke, Krantraverse, Tragfä- higkeit 5 t
249	1 Vakuumtrockenofen 1 Vacuum drying furnace	HEDRICH TA0800, Bj. 1986
250	1 Rohr-Innenbeizanlage 1 Tube interior pickling line	KUSTAN, Bj. 2006, Ser. Nr. 102516, 6.000 x 3.000 mm, Steuerungs- feld, Fabr. Siemens, Typ Simatic S7, Auslegeleistung 7 kW, Anlage wird ge- fahren mit: Flusssäure, Salpetersäure, Zuckerleutwerte und Natrium, Beizbe- cken Kunststoff, 2x 6 Düsenstöcke, 3 Spülwannen
251	1 Rohr-Innenbeizanlage 1 Tube interior pickling line	Beizbecken, Kunststoff, 2x 6 Düsen- stöcke, 3 Spülwannen, Bedienpult Anlage derzeit außer Betrieb
252	1 Rohr-Innen- und Außenbeizanlage 1 Tube interior/exterior pickling line	KUSTAN, Bj. ca. 1993, L 8.000 mm, B 3.000, inkl. Verrohrung, Schaltschrank, Steuerung, Fabr. Siemens, Typ Simatic Multi Panel, Rohrlänge max. 5.000 mm, Beizbecken, Kunststoff, 2x 6 Dü- senstöcke, 3 Spülwannen, Bedienpult
253	2 Werkbänke 2 Workbenches	2 Teleskopunterschränke, je 5 Auszü- ge, Palettenregal, 3 Ebenen

Strahlhalle Blasting Hall

254	1 Hallenbrückenkran 1 Workshop gantry crane	STAHL, Tragfähigkeit 2x 1.000 kg, 2 Kettenzüge, Tragfähigkeit je 1.000 kg, Brückenweite 9.000 mm, Krantraver- se, Tragfähigkeit 2 t
255	1 Industriestaubsauger 1 Industrial vacuum cleaner	DELPHIN, Bj. 2008, Schallschutzein- hausung
256	1 Rohr-Innensandstrahlanlage 1 Tube interior sandblasting system	Bj. 1994, Rohrlänge max. 5.000 mm, Anlage best. aus: Strahlkessel, Fabr. Klemmko, Bj. 1996, Fassungs- vermögen 150 l, Strahlmittelaufbe- reitungsbehälter, Rohrzuführtisch, Rohrvereinzelnung, 8-fach Rohrauf- nahme, Spülvorrichtung, Wasser- aufbereitungsanlage, SPS Steuerung mit Operatorpanel, Fabr. Siemens, Typ Simatic Multipanel Touch Anlage laufend modernisiert

Nr	Bezeichnung	Beschreibung
257	1 Rohr-Innensandstrahlanlage 1 Tube interior sandblasting system	AREVA, Bj. 1996/2009, Anlage best. aus: Strahlkessel, Fabr. Klemmko, Bj. 1996, Fassungsvermögen 150 l, Be- und Entlademagazin, 4 Aufsteckdör- ne, Strahlmittelaufbereitungsbehälter, Spülvorrichtung, Wasseraufberei- tungsanlage, SPS Steuerung mit Ope- ratorpanel, Fabr. Siemens, Typ Simatic Multipanel Touch Anlage laufend modernisiert
258	1 Werkbank 1 Workbench	Metall/Holz, 2 Teleskopauszugschrän- ke, je 7 Auszüge
259	1 EDV Rackschrank 1 IT rack cabinet	PC, Monitor, Tastatur, Maus
260	1 Werkbank 1 Workbench	DOWIDAT, fahrbar, 4 Auszüge, Unter- schrank, Schraubstock
261	1 Kleinteilemagazin 1 Small parts magazine	fahrbar, Inhalt: Normteile, 2 Aluklap- pleitern, Lagerregal

Endkontrolle Final Inspection

262	1 Innendurchmesserprüfanlage 1 Interior diameter testing facility	Innenprüfgerät, Fabr. Gould, Typ TA240, Prüffähigkeit bis 6.000 mm Länge, dazu Aluminiumablageregal Eigenbau
263	1 Plenumsägeanlage 1 Plenary saw	DOGA, Bj. 2004, Inventar-Nr. 100006306
264	1 6-Walzen-Richtmaschine 1 6-Roller levelling machine	BÜLTMANN DRM-R-60/HE, Bj. 1999, Rohr Ø max. 60 mm, Ser.-Nr. 99003AD, best. aus: Aufgabestati- on, Rohrvorschub, Fabr. Albrecht, 3 Walzenpaare, Rohrauslauf, SPS Anlagensteuerung nachgerüstet, Fabr. Siemens, Typ Simatic Multipanel
265	1 Rohrschleifautomat ,Inline A' 1 Tube edger 'Inline A'	LÖSER, Bj. 2002, 6 Schleifstationen, Aufgabestation, Rohrvorschub, Rohrauslauf, Abstapelstation, Steuerung, Fabr. Siemens, Simatic Mul- tipanel, Wasserpumpe, Rückführpum- pe, Schaltschrankanlage, Zubehör Maschine defekt
266	1 Ultraschall- Mess-/Prüfanlage ,Inline A' 1 Ultrasonic measuring and testing system 'Inline A'	NUKEM 724, Bj. 1982, Aufgabemaga- zin, Vereinzelnung, Laserbeschriftungs- station, Fabr. Antares, Barcode-Leser, Typ Matrix 1000, Ultraschall-Prüfkopf, Fabr. SLICKERS Bj. 1997, 8 Sensoren, Spülstation, Fabr. LEFFEK, Oszillos- kop, Wirbelstromprüfanlage, Fabr. Rohmann, Testsystem, Auslauf-/ Abstapelsystem, Schaltschränke, Kühlanlage, Fabr. Schwemmler, Bj. 2006, Teleskopschubladenschrank, Fabr. Garant, 10 Auszüge, Werkbank, Fabr. Garant, Unterschrank, 5 Auszüge, Schraubstock, Zubehör, Werkbank, Fabr. Garant, 3 Auszüge, Kragarm- regal Maschine wurde regelmäßig modernisiert, u.a. Steuerungsnach- rüstung für Rotationsprüfung und Laserbeschriftung
267	1 Abläng-/Endenbearbeitungs- maschine ,Inline A' 1 Cutting/end processing machine 'Inline A'	PBS SM106-2, Bj. 1985, Aufgabestati- on, Sägestation mit Ablängkreissäge, Spannbackendruck bis 5 bar pro Schub, Messerkopf 20-50 mm/ min, Sägeblatt Ø max. 250 mm, 2 Entgratstationen, Messschlitten, Blase- schlitten, Auswurfstation, Rohrauslauf, Abstapelstation

Nr	Bezeichnung	Beschreibung	Nr	Bezeichnung	Beschreibung
268	1 Rohrverpackungsanlage ,Inline A' 1 Tube packing station 'Inline A'	DOGA Hüllrohr-Handling, Bj. 2002, Ser.-Nr. 20078, vollautomatisch, Aufgabestation, Umsetzportal, 2 Klemmkästen, rechts/links, Steuerung, Fabr. Siemens, Typ Simatic OP17, QS Tisch L 6.000 mm, BDE-Terminal, PC-Schrank, Werkzeugschrank, Tischwagen	278	1 Hüllrohr-Schleifanlage ,Inline C' 1 Cladding tube grinding system 'Inline C'	LMG, Bj. 2008, Ser.-Nr. 872200, Rohrlänge 6.000 mm, Aufgabemagazin, Stopfen-Verschleißstation, Fabr. RNA, Vereinzelung, Rohrvorschub, 3 Schleifmotoren, Spülstation, Auslauf mit Längenmesseinrichtung, Fabr. Keyence, Typ Laserscan LS 3100, Schaltschrankanlage, SPS Steuerung mit Operatorpanel, Fabr. Siemens, Typ Simatic S 7, Operatorpanel, Fabr. Siemens, Typ Simatic Multi Panel, Löschanlage, Kameraanlage, Zubehör, Werkbank, Fabr. Garant, Schubfach-Kühlelement, Schraubstock, Industriedrehstuhl, Teleskopschubladenschrank, B 700 mm, 10 Auszüge, BDE Terminal mit PC, Schrank, PC, Monitor, Tastatur, Maus, Barcode-Lesegerät
269	1 Ultraschall-Prüfanlage 1 Ultrasonic Inspection System	Bj. ca. 1980, Oszilloskop, Fabr. Matrix, Typ QX 863 B, 6 Prüfsonden, Rohr Ø max. 20 mm, Masch.-Nr. 1664, Richtgeschwindigkeit 10-100 m/min	279	1 Rotations-Ultraschall-Prüfanlage Rota ,Inline B' 1 Ultrasonic rotation inspection system Rota 'Inline C'	NUKEM, Bj. 1987, Aufgabemagazin, Vereinzelung, Laserbeschriftungsstation, Fabr. Antares, Barcode-Lesegerät, Ultraschall-Rotationsprüfanlage, Rohrvorschub, 8 Messsonden, Rohrauslauf mit Ausstoß-/Übergabestation, Kühlaggregat, Fabr. Schwämmle, Typ NWH-3DI, Anlagensteuerung mit Operatorpanel, Fabr. Siemens, Typ Simatic S7, Werkbank, Fabr. Garant, 3 Schubfächer, Material-Paternoster, automatische Selektion nach Fehlerklassen, Werkbank, Fabr. Garant, Schubfach-Kühlelement, Teleskopschubladenschrank, 10 Auszüge, BDE Terminal mit PC-Schrank, PC, Monitor, Tastatur, Maus Maschine wurde regelmäßig modernisiert
270	1 CNC-10 Rollenrichtmaschine 1 CNC-10 roller leveller	SEMA 10 WR 5-25, Bj. 2003, Rohr Ø 28,3 mm, Steuerung nachgerüstet, Fabr. Siemens, Typ Simatic Multipanel, Masch.-Nr. 1664, Richtgeschwindigkeit 10-100 m/min	280	1 Abläng-/Endenbearbeitungsmaschine ,Inline C' 1 Cutting/end processing machine 'Inline C'	PBS SM106/2, Sägeblatt Drehzahl 200 U/min, 2 Bearbeitungsstationen, Fabr. Suhner, Messschlitten, Ausblattschlitten, Abstapelstation, Übergabestation, Schaltschränke, Anlagensteuerung mit Operatorpanel, Fabr. Siemens, Typ Simatic Panel Touch, Zubehör
271	1 Hüllrohr-Schleifanlage ,Inline B' 1 Cladding tube grinding system 'Inline B'	LMG Poliermaschine, Bj. 2005, Ser.-Nr. 871200, 3 Schleifmotoren, Aufgabestation, Stopfen-Verschleißstation, Fabr. RNA, Vereinzelung, Rohrvorschub, Gleitschleifstation, Spülstation, QS-Station, Abstapelstation, Längenmessanlage, Fabr. Keyence, Typ LS 3100	281	1 Rohrverpackungsanlage ,Inline C' 1 Tube packing station 'Inline C'	DOGA Hüllrohrhandling, Bj. 2003, Ser.-Nr. 20205, Rohraußen Ø 0,5-13,8 mm, Rohrlänge 2.500-4.350 mm, best. aus: Aufgabestation, QS-Sichtplatz, 5 Lampen, Übergabestation, Portalumsetzer, Bündelstation, Kabine, SPS Anlagensteuerung mit Operatorpanel, Fabr. Siemens, Typ Simatic OP17
272	1 Rotations-Ultraschall-Prüfanlage Rota ,Inline B' 1 Ultrasonic rotation inspection system Rota 'Inline B'	NUKEM, Bj. 1982, Aufgabestation, Vereinzelung, Laserbeschriftungsstation, Fabr. SHT, Typ BLS-S20P, Bj. 2012, Barcode-Lesegerät, Fabr. Datalogic, Rohrbelademaschine, Fabr. Doga, Rohrvorschub, Ultraschall-Rotationsprüfkopf, 8 Messsonden, Spülstation, Fabr. Leffek, Rohrauslauf mit Übergabestation, Abstapelstation, Industriekühlanlage, Anlagensteuerung mit Operatorpanel, Fabr. Siemens, Typ Simatic Multi Panel Touch, Wirbelstrom-Prüfanlage, Fabr. Rohmann, Material-Paternoster, automatische Selektion nach Fehlerklassen, Werkbank, Fabr. Garant, Schubfach-Kühlelement, Teleskopschubladenschrank, 10 Auszüge, BDE Terminal mit PC-Schrank, PC, Monitor, Tastatur, Maus Maschine wurde regelmäßig modernisiert	282	1 Ultraschallprüfanlage 1 Ultrasonic Inspection System	Bj. ca. 1980, 6 Prüfköpfe, Oszilloskop, Fabr. Hitachi, Typ V-1565, 100 mHz, Zu- und Abföhrtisch defekt
273	1 Abläng-/Endenbearbeitungsmaschine ,Inline B' 1 Cutting/end processing machine 'Inline B'	DOGA, Bj. 2008, Ser.-Nr. 20838, Sägestation, Endenbearbeitungseinheiten, Absaugschlitten, Messschlitten, 5 Rohrführungen, 2 Ablängstationen, Rohrauslauf, SPS Anlagensteuerung mit Operatorpanel, Fabr. Siemens, Typ Simatic Panel	283	1 Prüfarbeitsplatz 1 Testing work station	best. aus: Schreibtisch, 2 Teleskopauszugsschränke, 4-7 Auszüge, Stereomikroskop, Fabr. Zeiss, Kaltlichtquelle, Prüfmikroskop, Fabr. Zeiss
274	1 Rohrverpackungsanlage ,Inline B' 1 Tube packing station 'Inline B'	DOGA Hüllrohrhandling, Bj. 2002, Ser.-Nr. 20200, Rohraußen Ø 9,5-13,8 mm, Rohrlänge 2.500-4.350 mm, Aufgabestation, QS-Sichtplatz, 5 Lampen, Übergabestation, Portalumsetzer, Paketierstation, SPS Anlagensteuerung mit Operatorpanel, Fabr. Siemens, Typ Simatic OP17, Schaltschrankanlagen, Zubehör	284	1 Tafelwaage 1 Roberval scale	SCHENK, Bj. 1971, Wägebereich 50-2.000 kg, Abmessung 2.000 x 1.000 mm
275	1 Rohr Entstopfungsanlage 1 Tube unblocking system	IBB ENGINEERING, Bj. 2010, Geräte-Nr.: 10262, Inventar-Nr.: 580329, 2 Spannstationen, 1 Greifstation, Mikroprozessor mit Steuerung, Kabine + Druckluftschlauchabroller	285	1 Rohrrinnenrundprüfgerät 1 Tube interior round testing facility	HOMMELWERKE RV-150-S
276	1 6-Rollen-Rohrrichtmaschine 1 6-Roller tube leveller	SEMA, Bj. 1980, für Rohre Außen Ø 8 - 22 mm, 6 Rollen	286	1 Prüfarbeitsplatz 1 Testing work station	zur Rohrprüfung, best. aus: 3 Arbeitstischen, Aluminiumgestell, überbaute Beleuchtung, PC, Digitalanzeige, Fabr. Haidenhein, Messlineal, Endoskop-Kamera
277	1 Rohrbeschriftungsanlage 1 Tube marking system	BAUBLYS, Stempelstation, Rohrichtstation, 3 Walzenpaare, Aufgabe-/Abstapelstation, Messeinrichtung, Fabr. Z-Mike, Typ 1200 Series Anlage derzeit außer Betrieb, Anlage unvollständig	287	1 Tafelwaage 1 Roberval scale	SARTORIUS, digital, Untertisch
			288	1 Folieneinschweiß-Arbeitsplatz 1 Shwikk wrapping work station	best. aus: 2 Auftagetisch, 2 Folien-schweißgeräten, 2 Abrollgestelle
			289	1 Betriebsdatenerfassungsterminal 1 Operating data acquisition terminal	fahrbar, PC, Monitor, Tastatur, Maus, Handscanner

Nr	Bezeichnung	Beschreibung	Nr	Bezeichnung	Beschreibung
290	1 Chemikalienauffangbehälter 1 Chemical container	BAUER, Größe 1.200 x 800 mm, fahrbar, Hochdruckreiniger, Fabr. Kärcher, Behältertransportwagen, Kunststoffbehälter, Fassungsvermögen ca. 50 l, Sicherheitsschrank, Fabr. Denios, Doppelstahlschrank	310	1 Posten Lagerschränke 1 lot of Storage cabinets	best. aus: ca. 11 lfm. Lagerschränke, Inhalt: Schütze, Taster, Schlüsselhalter, Sicherungsschalter, Normteile, Werkstattwagen, 5 Teleskopauszüge, 1.200 x 700 mm, 4 Teleskopauszüge, Unterfach, 1.200 x 700 mm, Schubladenschrank, Metall, 20 Auszüge, Inhalt: Sicherungen, 17 Schaltschränke, diverse Paletten mit Leuchtmitteln, Kabelmaterialien, unterschiedliche Elektrogeräte, Prüfinstrumente usw., Werkbank, Fabr. Lista, Metall/Holz, 3 Auszüge, aufgesetzter Schraubstock, Doppelstahlschrank, Fabr. CP, Kleinteilemagazin, Aktenschrank, Messraumausrüstung, best. aus: 2 Schreibtische, Ablagetisch, Besucherfreischwinger, Bürodrehsessel, Plantafel, Plattformtransportwagen, Kabelrollentransportwagen
291	1 Werkbank 1 Workbench	Metall/Holz, Unterfach, Auszug, Schraubstock, Bürodrehsessel	311	1 Elektrostapler 1 Electric forklift	mitsubishi FB20NT-48E, Bj. 2011, Ser.-Nr. EFB 1370831, Tragfähigkeit 2.000 kg, Hubhöhe 4.750 mm, Trip-lexgerüst, drehbares Anbaugerüst
292	1 Prüfgerät 1 Testing device	RESATO RPS-W-P160, Bj. 2016, hydrostatisch, max. Arbeitsdruck 795 bar	312	1 Palettenregal 1 Pallet rack	Bj. 2012, ca. 8 lfm., 3 Auflagen, Fachlast 2,4 t, Ständerhöhe ca. 4.000 mm, Inhalt: diverse Ersatzteile
293	1 Krantraverse 1 Crane crossbeam	KRANSERVICE WEST, Bj. 2003, Tragfähigkeit 2x 2.500 kg	313	1 Posten Lagerregale 1 lot of Storage shelves	ca. 100 lfm., Inhalt: Ersatzteile, Maschinenzubehör, Elektromaterial, Schweißmittel, Edelstahlventile, Druckwächter, Zentrierringe, Dichtringe, Rohrfittinge, Kabel, Analogtacho, Fliehkraftschalter, Kupplungen, Zeitrelais, Digitalanzeigen, Taster und Schalter, Spulenleuchtstoffröhren, Zahnräder, Kugellager, Führungsdüsen, Zahnräder, Dehnschrauben, Servomotoren, Klemmteile, Excenterbuchsen, Schneckenradsätze, Lagerbuchsen, Rückschlagventile, Muffenschieber, Thermostate, Temperaturregler, dazu 1 Werkbank, Drehstuhl, Aluklappleiter, ca. 22 lfm. Stahlschränke, abschließbar, Inhalt: Arbeitssicherheitskleidung, Handschuhe, Elektronikteile
294	1 Hallenbrückenkran 1 Workshop gantry crane	ABUS, Tragfähigkeit 2x 2,5 t, 2 Elektro-seilzüge, Fabr. SWF, Tragfähigkeit 2.500 kg, Spannweite ca. 36.000 mm	314	120 Paletten 120 Pallets	Inhalt: Elektromotoren, Getriebemotoren, Maschinensatzteile für Maschinenpark, Magazinwagen, Lagerregal, ca. 2 lfm., Inhalt: div. Getriebemotoren, Ersatzteile, Posten Holzkisten, Inhalt: Maschinensatzteile, z. B. Rakozylinder für Heizkorb, ca. 3 Stück, Weitspannregal, ca. 12 lfm., Ständerhöhe ca. 2.000 mm, 3 Auflagen, Inhalt: div. Dichtstopfen untersch. Größen und Ausführungen, Kragarmregal, Fabr. Kaiser & Kraft, 2-seitig, 7 Auflagen, B ca. 1.200 mm, Palettenhubwagen, Fabr. Rapid, Tragfähigkeit 2.000 kg, Lagerregal, Metall, 3 lfm., Inhalt: Altbatterien, Doppelstahlschrank
295	2 Schubladenschränke 2 Drawer cabinets	Metall, 5 Auszüge, Inhalt: Testrohre			
296	1 Terminalschränk 1 Terminal cabinet	RITTAL, fahrbar, ohne Inhalt			
297	1 Teleskopwerkzeugschrank 1 Telescopic tool cabinet	14 Auszüge, Inhalt: Prüfringe und Kegellehrdome, 2 Magazinschränke, Metall, 2-türig, Inhalt: Lagersichtkästen, Inhalt: Einstellringe			
298	3 Doppelstahlschränke 3 Dual steel cabinets	Inhalt: div. Hilfsmittel			
299	1 Posten Wertfachschränke 1 lot of Valuables lockers	18 St., 4-türig, 3 Garderobenstangen, Ablageböden			
300	1 Rohrmesstisch 1 Tube measuring table	Aluminiumgestell, elektr. höhenverstellbar, Messlineal, L ca. 6.000 mm			
301	1 Posten Rohrgestelle 1 lot of Tube frames	IBB FÖRDERSYSTEME, Tragfähigkeit 4.000 kg, ca. 9 St.			
302	1 Rohraufgabetisch 1 Tube feed table	SONDERMASCHINENBAU, Aluminiumgestell, ca. 8.000 x 2.000 mm			
303	1 Entgratmaschine 1 Deburring machine	ROTHENBERGER, 2 Drehköpfe, 2 Spänebehälter, fahrbar			
304	1 Werkstattwagen 1 Workshop trolley	HAZET, 6 Auszüge			
305	1 Posten Rohrgestelle 1 lot of Tube frames	ca. 55 Stk., verschiedene Größen und Ausführungen			
306	1 Probierpresse 1 Testing press	HESSMERT 390, Bj. 1989, hydraulisch, Leistung 3 kW, Stößeldruck 300 kN, Ablagetisch, Aluminium/Holz, Weitspannregal, ca. 2.000 x 2.000 x 600 mm			
307	1 Staubsauger 1 Vacuum cleaner	KERSTAR KAV20, Ex geschützt, Waservorlagebehälter, Rollwagen			
308	1 Posten Langmaterialtransportwagen 1 lot of Long materials transport trolleys	ca. 19 St., ca. 8 Schwertastrollböcke, Tragfähigkeit ca. 750 kg			
Ersatzteile Storage & Spare Parts					
309	1 Packplatzausstattung 1 Packing station equipment	best. aus: Werkbank, Metall/Holz, 2 Unterfächer, 2 Auszüge, Schraubstock, aufgesetzt, Backenbreite ca. 1.120 mm, Werkbank, Metall/Holz, L ca. 5.000 mm, 2 Unterfächer, Bandumreifungsgeber mit Handverschlusszange, Tafelwaage, Lagerregal, ca. 3 lfm., Sackkarre, Plattformtransportwagen, Handhubwagen, Fabr. Kaiser & Kraft sowie Ölauffangwanne, Fabr. Denios	315	1 Hallenbrückenkran 1 Workshop gantry crane	IBB, Gesamttragfähigkeit 2x 2 t, Brückenweite ca. 15.000 mm, 2 Laufkatzen, Tragfähigkeit je 2.000 kg, Krantraverse ca. 6.000 mm, Tragfähigkeit ca. 2 t
			316	1 Lagerregal 1 Storage shelves	ca. 30 lfm., Inhalt: Maschinensatzteile, Zubehör wie Domstangenkämme, Elektromotoren, Kreiselpumpen, Wasserzählwerke, Kettenritzelwellen, Stirnräder, Pendelrollenlager
			317	12 Doppelstahlschränke 12 Dual steel cabinets	Lagerregal, ca. 10 lfm., Inhalt Büromaterial, Druckerpapier

Nr	Bezeichnung	Beschreibung	Nr	Bezeichnung	Beschreibung
318	1 Posten Gefahrgutschränke 1 lot of Hazardous materials cabinets	BAUER, ca. 3 St., best. aus: Gefahrgutschränk, Fabr. Bauer, Größe ca. 3.000 x 1.000 x 3.500 mm, explosionsgeschützt, dunkelblau, Absaugung, Edelstahlrohr, Gefahrgutschränk, Fabr. Denios, 1.000 x 2.000 mm, explosionsgeschützt, Inhalt: div. Lagerartikel, Gefahrgutschränk, Fabr. Denios, 500 x 1.200 mm, explosionsgeschützt, Inhalt: Hausverwaltungsmaterialien, mobiler Werkzeugschränk	338	1 Druckprüfmaschine 1 Compression testing machine	WOLPERT TT1288, Bj. 1995, Zugkraft 150 kN, Ofen, Fabr. KÖNN, Typ STE12, Bj. 1995, angebaut, Steuerungsrechner, 19 TFT-Monitor, Tastatur, Maus
319	1 Zugmaschine 1 Tractor	STILL, Bj. 1987, Ser.-Nr. 06062355, Betr.-Std. 9.098, Schwerlastanhänger, Fabr. Fetra, Bj. 1990, Tragfähigkeit 5 t, Plattform 3.000 x 1.400 mm, 2 Achsen	339	1 Zugprüfmaschine 1 Tensile testing machine	SHIMADZU AGG-100 KN, Bj. 1997, Zugkraft 100 kN, Wärmeofen, Fabr. KÖNN, Steuerungsrechner, 19 TFT-Monitor, Tastatur, Maus
320	1 Elektroseitenstapler 1 Electric side loader	COMBILIFT ESL3033, Bj. 2005, Tragfähigkeit 3.000 kg, Batterieladegerät	340	1 Zugprüfmaschine 1 Tensile testing machine	SHIMADZU AGG-100 KN, Bj. 1998, Zugkraft 100 kN, Steuerungsrechner, 19 TFT-Monitor, Tastatur, Maus
321	14 Stapelgestelle 14 Stacking racks	IBB, Tragfähigkeit je 10 t, 5 Ablageböcke, untersch. Ausführungen	341	1 Universalfräsmaschine 1 Universal milling machine	GUALDONI, Tischgröße 500 x 150 mm, Maschinenschraubstock, Steuerung, Fabr. GUALDOUNI
322	1 Plateauwaage 1 Plateau scale	BIZERBA, Digitalanzeige, Wiegebereich max. 2 t, Plattformgröße ca. 1.200 x 2.000 mm	342	1 L&Z Spindeldrehmaschine 1 L&Z spindle lathe	WEILER Praktikant 160, Spitzenweite ca. 800 mm, Spitzenhöhe ca. 160 mm
323	1 Lagerregal 1 Storage shelves	ca. 2 lfm, 4 Auflagen, Chemiefangbecken, Palettenregal, ca. 6 lfm, Ständerhöhe ca. 2.000 mm, 3 Auflagen, Regal, Inhalt: Walzbacken, Kunststoffzuschnitte, Backenrohlinge, Lagerregal, 4 lfm, Inhalt: Schrauben, Muttern etc., Werkbank, Metall/Holz, 3 Auszüge, Unterfach, 2 Bürodrehstühle	343	1 Tischbohrmaschine 1 Table drill	IXION 15, mit Werkbank, Metall/Holz, Schraubstock, 2 Unterschränke, 8 bzw. 5 Auszüge, dazu 1 Doppelschleifbock, Fabr. Greiff
324	1 Schwerlasttransportwagen 1 Heavy-duty transport trolley	FETRA, Bj. 1992, Tragfähigkeit 5.000 kg, Größe 1.800 x 3.000 mm	344	1 Drehmaschine 1 Turning lathe	WEILER PRIMUS, Spitzenweite ca. 400 mm, Spitzenhöhe ca. 125 mm
325	1 Großformat-Farb-Plotter 1 Large format colour plotter	HP Design Jet 800, Arbeitsbreite ca. 800 mm	345	1 Werkzeugschleifmaschine 1 Tool grinding machine	HASBERG, Untertisch
326	1 Zugmaschine 1 Tractor	STILL EFZ6, Bj. 1979, Fabr.-Nr. 06060121, Betr.-Std. 13.450	346	1 Schleifmaschine 1 Grinding machine	OVERBECK ZETTO30, Bj. 1991, Fabrik-Nr.: 2011
Verwaltungsgebäude UG Labor/Technikum		Administrative Building Gr. Floor Laboratory/Technical Centre	347	2 Doppelstahlschränke 2 Dual steel cabinets	Inhalt: Messwerkzeuge, Kleinwerkzeug, Sicherheitsschränk
327	1 Laborofen 1 Laboratory oven	Ofenkammergröße ca. 500 x 300 x 400 mm, Temperaturbereich bis 300 °C	348	1 Warm-Berstoffenanlage 1 Warm bursting oven system	KWU, 3 Berstofföfen, Fabr. HEREUS, max. Berstdruck 1.600 bar, Temperatur max. ca. 500 °C, Bj. ca. 1985, Kammergröße je Ofen ca. 350 x 350 x 350
328	1 Laborwaage 1 Laboratory scale	SARTORIUS, Auswert-PC, Fabr. Dell, 19 TFT-Monitor, Tintenstrahldrucker	349	1 Schweißanlage 1 Welding facility	KWU, Bj. ca. 1985, zum Widerstandpressschweißen von Druckproben
329	1 Laborabzug 1 Laboratory extraction	Edelstahl, verschiebbare Esse	350	1 Wanddickenmessgerät 1 Thickness gauge	EIGENBAU, Bj. 1985, Längenmessgerät, Fabr. WMZ, Typ Hitec, Inventar-Nr. 550112, mit Auswertegerät, Fabr. Heidenhain, Typ Quadratcheck
330	1 Gaschromatograph 1 Gas chromatograph	LECO TCH600	351	1 Präzisionslaborwaage 1 Precision laboratory scale	METTLER TOLEDO AB135-S, Wiegebereich max. 120 g
331	1 Trennmaschine 1 Separating machine	STRUERS Discotom-2	352	1 Durchmesser-Messmaschine 1 Diameter measuring machine	KWU, Bj. 1985, Spitzenweite ca. 600 mm, Spitzenhöhe ca. 30 mm, 1-Kopf-Lasermessverfahren
332	1 Präzisionstrennmaschine 1 Precision separating machine	STRUERS Accutom-2	353	1 Kalt Berstanlage 1 Cold bursting facility	Bj. 1995, Inventar-Nr. 650222, Druckmedium: Öl, Kammergröße 400 x 600 x 200 mm Eigenbau
333	1 Laborabzugsschränk 1 Laboratory extraction cabinet	KÖTTERMANN, Bj. 2011, Größe ca. 2.000 x 2.500 mm, Chemiesicherheitsschränk	354	1 Werkbank 1 Workbench	Metall/Holz, 2 Auszüge, 2 Unterfächer, Schraubstock, Handhebelblechsche-re, Fabr. Peddinghaus, Handhebel, Stanze Fabr. Peddinghaus
334	1 Laborabzugsschränk 1 Laboratory extraction cabinet	KÖTTERMANN, Bj. 2011, Größe ca. 2.000 x 2.500 mm mit Chemiesicherheitsschränk	355	1 Tellerschleifautomat 1 Automatic plate edger	STRUERS ABRAMIN, Inventar-Nr.: 510144 derzeit defekt
335	1 Präzisionslaborwaage 1 Precision laboratory scale	OHAUS Explorer	356	1 Tellerschleifmaschine 1 Plate grinding machine	STRUERS ROTOPOL-1, 2 Schleifteller, Inv.-Nr. 587027
336	1 Posten Laborgeräte 1 lot of Laboratory equipment	best. aus: Ultraschallbad, Fabr. BANDOLIN, Typ Sonorex RK100, Laborpoliergerät, Fabr. POLECTROL, 3 Labor-Netzteile, Fabr. Manson, Heizpumpe, Fabr. Fisherbrand	357	1 Tellerschleifmaschine 1 Plate grinding machine	STRUERS KNUT-Rotor 2, 2 Schleifstationen, Inv.-Nr. 510146
337	1 Absauganlage 1 Extraction system	PAEHR	358	1 Labormikroskop 1 Laboratory microscope	ZEISS STEMI SV8
			359	1 Lichtschnittmikroskop 1 Light section microscope	ZEISS, Kaltlichtquelle, Kreuztisch
			360	1 Mikroskop 1 Microscope	ZEISS AXIOPLAN2, Kamera, Fabr. Zeiss, Typ AXIOCAM ICC, Kaltlichtquelle, Typ HAL100, Auswert-PC, 24 TFT-Monitor, Tastatur, Maus, Laserdrucker, Fabr. HP, Typ Laserjet 2200, Etikettendrucker, Fabr. ZEBRA
			361	1 Laborpresse 1 Laboratory press	STRUERS LABOPRESS3, Inv.-Nr.: 682845

Nr	Bezeichnung	Beschreibung
362	1 Senkerodiermaschine 1 Vertical eroding machine	SODICK/MATRA EPOC-2, Bj. 1990, Ser.-Nr. TMM0399, Steuerung, Fabr. Sodick, Typ MarkXEDM, Verfahrenweg X/Y/Z 250 x 15 x 270 mm, Maschinen-Nr. SE2-N261
363	1 Glühofen 1 Annealing furnace	CARBOLITE RHF12/13, Serien-Nr.: 6-93-767, max. Temperatur 1.200 °C
364	1 Vakuumpumpe 1 Vacuum pump	OERLIKON TRIVAC D2,5E, Bj. 2007, max. Druck 2 x 10 ⁻⁷ mbar, Digitalanzeige, Typ Combibac CM31
365	1 Wärmeschrank 1 Warming cabinet	WTW BINDER, Kammergröße ca. 400 x 300 x 400 mm
366	1 Gaschromatograph 1 Gas chromatograph	LECO CS-200 derzeit defekt, Gerät teilweise zerlegt
367	1 ICP-Spektrometer 1 ICP Spectrometer	SPECTRO CIROS VISION angeschafft in 2016
368	1 ICP-Spektrometer 1 ICP Spectrometer	SPECTRO FSPEA83E, Bj. 1997, Inv.-Nr. 650326, Ser.-Nr. 4G/0007
369	1 Wasseraufbereitungsanlage 1 Water treatment system	PURELAB FLEX3
370	1 ph-CHLORID-Messgerät 1 ph CHLORID testing device	ION85, Anzeigegerät, Fabr. Radiometer, 3 Messsonden, Inv.-Nr. 650259, 1 Magnetrührgerät, Fabr. Heidolph, Typ MR2002
371	1 Leitfähigkeitsmessgerät 1 Conductivity tester	WTW COND3210, Kunststoffkoffer, dazu 1 Leitfähigkeitsmessgerät, Fabr. Qcond 2200, pH-Meter, Fabr. WTW, KS Profile
372	1 Chemikalien-Stahlschrank 1 Chemicals steel cabinet	2-türig
373	1 Autoklavenanlagen 1 Autoclave system	HAGE, best. aus: 2 Autoklaven, Ser.-Nr.: 8512207/1, 8512207/2, Volumen je ca. 10 l, max. Arbeitsdruck je ca. 150 bar, max. Betriebstemperatur ca. 500 °C, Steuerschrank, Steuerung, Fabr. Siemens, Typ Simatic Multipanel
374	1 2-Zylinder-Druckluftkompressor 1 2-Cylinder pneumatic compressor	RICO RR450/250, Bj. 1985, max. Druck 10 bar, Liefermenge 250 l/min
375	1 Werkbank 1 Workbench	Metall/Holz, Unterfach, Auszug, Schraubstock
376	1 Vakuumpumpe 1 Vacuum pump	LH TRIVAG
377	1 Gefahrstoffschränk 1 Hazardous materials cabinet	DÜPERTHAL FWF90, externe Absaugung
378	1 Serveranlage 1 Server system	HP, best. aus: 19" Serverrackschrank, 2 Lichtwellenleiter Patchfelder, integr. 19 TFT-Monitor, Tastatur, Maus, 5x Server-PC, Fabr. HP, Typ Proliant DL380 und DL 360, jeweils mit Wechselstplatten, 3-6 St., USV-Anlage, Fabr. Multimatic, Typ Tekno, PC, NAS, Fabr. Synology, Typ DS213, WLAN-Router, Fabr. Zyxel
379	1 Datensicherungsschrank 1 Data security cabinet	LAMPERT DIS-DATA, Größe ca. 1.200 x 1.200 x 800 mm,
380	1 Lagerraumausstattung 1 Storage room equipment	best. aus: 6 lfm. Lagerregal, Ständerhöhe ca. 3.000 mm, Inhalt: Alt-EDV wie PC, Drucker, Kabel, 2 Doppelstahlschränke, Aktenschiebetürensideboard, Inhalt: ausrangierte Festplatten, CD ROM Laufwerke, Netzteile, Computerzubehör
381	1 Archivräumeausstattung 1 Archive room furnishing	best. aus: Schreibtisch, Beistelltisch, Bürodrehsessel, Aktenschiebetürenschrank, 6 Doppelstahlschränke, Microfiche-Lesegerät, Fabr. Canon
382	1 Posten Lagerraumausstattung 1 lot of Storage room equipment	best. aus: ca. 30 lfm. Lagerregal, 2 Doppelstahlschränke
383	1 Besprechungsgruppe 1 Meeting group	12 Besucherdrehsessel, Fabr. VITRA, Typ Charles Eames, Besprechungstisch, Fabr. VITRA, oval

Nr	Bezeichnung	Beschreibung
384	1 Büroraumausstattung 1 Office furnishing	best. aus: Winkelschreibtisch, Fabr. WASSMANN, Rollcontainer, Bürodrehsessel, Besprechungstisch, oval, 6 Besucherfreischwinger, Magnetplantafel
385	1 Konferenzraumausstattung 1 Conference room furnishings	best. aus: Konferenztisch, 12-teilig, ca. 10 lfm., 27 Besucherfreischwinger, Leder, Flipchartständer, Aktensideboard, 6-türig, Beamer, Fabr. Epson, deckenmontiert, Beamer, Fabr. Acer, Rackschrank, 19", Schrankgröße ca. 600 x 800 mm, Inhalt: Stereoverstärker, Fabr. BÜTTNER, Mikrofon, Mixer, Fabr. Beyer Dynamic, Mikrofonempfänger, Fabr. Beyer Dynamic, PC, Fabr. HP, Overheadprojektor, Messe-Faltwand im Kunststofftransportkoffer

Kantine Canteen

386	1 Posten Kantinenbestuhlung 1 lot of Canteen chairs	best. aus: Stapelstühlen, Stoffbezug, rot, ca. 80 Stück, Besprechungstisch, 2-teilig, rund
387	1 Beschallungsanlage 1 Public address system	best. aus: 2 Lautsprecher, Verstärkeranlage, Transportkoffer, dazu Arbeitspult, fahrbar, Beamer, Fabr. Compac
388	1 Kantinenküche 1 Canteen kitchen	best. aus: Ausgabebretten, Edelstahl, ca. 12 lfm., Unterschränke, Warmhaltebereich, Kühlbereich, Bruchschutzaufsätze, Vitrinenaufsätze, Spülstation mit Vorspülbecken, Schwannenhalsbrause, Korbspülmaschine, Fabr. MEIKO, Spültisch Edelstahl, 2 Spülbecken, Edelstahlausgußbecken, Warmhaltewagen, 2 Edelstahl-Arbeitstische, Elektro-4-Platten-Herd, Fabr. Küppersbusch, Konvektomat, Fabr. Convothem, Lagerregal, Abzugshaube, Registrierkasse, Fabr. Sharp, 4 Kühlschränke
389	1 Posten Umkleidespinde 1 lot of Changing room lockers	ca. 20 lfm., je mit integr. Umkleidebank, ca. 250 Türen
390	1 PKW 1 Car	VOLKSWAGEN Golf Variant, Diesel, 77 kW, Hubraum 1.598 cm ³ , FIN: WVVZZZ1HKZCM700446, abgel. KM-Stand 97.517, Streifschaden Stoßfänger vorne links, EZ 27.09.2012, amtl. Kennz. DU-MC 36

Feinmessraum Precision Measurement Room

391	1 Längenmessmaschine 1 Length measuring machine	SIP 302M, Bj. ca. 1998, auf Hartgesteinmessplatte, Unterschrank, Auslesegerät, Fabr. Sip, Messbereich Spitzenabstand bis 210 mm, Ø max. 100 mm, Querverschiebung 76 mm, Messkraft ca. 5 Nm
392	1 Ultraschallprüfkopfmessanlage 1 Ultrasonic probe measuring facility	NUKEM, 3-Achs-Vermessungstisch, Eigenbau, Desktop-PC, Fabr. HP, Tastatur, Maus, Bildschirm, Wandregal mit Ultraschallprüfköpfen
393	1 Oszilloskop 1 Oscilloscope	METRIX OX863B, 150 MHz, 2 Kanal, dazu 1 Funktionsgenerator, Fabr. HP, Typ 3325 Alpha Synthesizer, sowie 5 Büroschränke, abschließbar, Inhalt: div. Messmittel, Bügelmessschrauben, Messschieber, Messuhren, Ultraschall, Leistungsmessgerät, Molektron, Manometer, 6 Messstifte, Leitfähigkeitsmessgeräte u.ä.

Lager/Werkstatt Storage/Workshop

Nr	Bezeichnung	Beschreibung	Nr	Bezeichnung	Beschreibung
394	1 Werkbank 1 Workbench	Metall/Holz, 2 Auszüge, 2 Unterfächer, Schraubstock, Tischbohrmaschine, Fabr. FLOTT, Typ 13, Doppelschleifbock, Fabr. HIHW	408	1 Posten Lagerregal 1 lot of Storage Shelves	ca. 25 lfm., dazu 13 Doppelstahlschränke, Inhalt: Elektroersatzteile, überwiegend gebraucht, Normteile, Elektroinstallationsmaterial, Montage-material, Pneumatikzylinder, diverses Verbrauchsmaterial - Standort: Instandhaltung/ 1. OG, Raum 313 E-Werkstatt
395	3 Stahlschränke 3 Steel cabinets	2x 2-türig, 1x 4-türig, Inhalt: Elektronikbauteile, Prüfkabel, elektronische Bauteile	409	17 Rohrtransportwagen 17 Tube transport trolleys	je 1-Achsig, Länge je ca. 7.000 mm - Standort: Außengelände
396	1 Werkbank 1 Workbench	ca. 8 lfm., 3 Stahlwerkzeugschränke, je 2-türig, Teleskopauszugschrank, 12 Auszüge, 2 Bürodrehessel	410	6 Paletten- und Fasshubwagen 6 Pallet and barrel lifts	verschiedene Größen und Ausführungen, dazu hydr. Werkstattkran, Tragfähigkeit 500 kg - Standort: Endkontrolle
397	1 Werkbank 1 Workbench	fahrbar, 2 Unterfächer, Auszug, Größe: 1.200 x 700 mm	411	6 Fass- und Flaschenwagen 6 Barrel & bottle trolleys	verschiedene Größen und Ausführungen - Standort: Endkontrolle
398	1 Posten elektronische Steuerkarten 1 lot of Electronic control cards	überwiegend NUKEM, ca. 21 Stück, Zähler, Fabr. Hameg, RLC Metter, Fabr. ELV, Oszilloskop, Fabr. Tectronics, Laborglühofen, Fabr. Heraeus, Schreiber, Fabr. Yokogawa teilweise defekt	412	2 Kleinteile-Magazinkästen 2 Small parts magazine storage boxes	mit Bestand an Ultraschallprüfköpfen, verschiedene Ausführungen, ca. 117 Stk., mit Zertifikaten, Prüfprotokollen, etc. - Standort: Feinmessraum / B211 Prüflabor Verfahrens- und Prüftechnik
Verschiedene Standorte Various Locations					
399	1 Lagerraumausstattung 1 Storage room equipment	best. aus: 6 lfm. Lagerregal, Ständerhöhe ca. 3.000 mm, 4 Auflagen, Inhalt: Alt EDV, Doppelstahlschrank, Stahlschiebetürenschränk - Standort: Abstellraum Inspektion Raum B213	413	1 Rotationskörper 1 Rotation body	für Ultraschallprüfgerät ROTA - Standort: B 212
400	1 Posten Hallenbrückenkräne 1 lot of Workshop gantry cranes	best. aus: 2 Hallenbrückenkräne, Fabr. IBB, Tragfähigkeit je 2 x 2,5 t, je mit Doppelaufkatze, Spannweite ca. 36.000 mm, Kranbahnlänge ca. 120 m, 1 Hallenkran, Fabr. IBB, Tragfähigkeit 2 x 500 kg, mit Doppelseilzug, 1 Hallenkran, Fabr. CTJ, Tragfähigkeit 1.000 kg, Seilzug, Spannweite ca. 3.000 mm, Kranbahnlänge ca. 80 m, Krantraverse, Tragfähigkeit 500 kg, 1 Krantraverse, Tragfähigkeit 5.000 kg - Standort: Pilgerhalle	414	1 Posten UTXX Einschübe 1 lot of UTXX insertions	ca. 10 Stk. - Standort: B 212
401	1 Längenmesssystem 1 Length measuring facility	EIGENBAU LMS1, best. aus: Messlineal, Länge ca. 5.000 mm, Digitalanzeige, Alu-Rohraufgabe, Raumtemperatur-Mess- und Regelgerät, Klimaanlage - Standort: Endkontrolle Raum B 212 Lager	415	1 Posten Anschlagmittel 1 lot of Slings	best. aus Hebegurten, Stahlseilen, Fassgreifer, Blechklaunen, etc., lagern in 5 Kunststoffbehältern und 1 Palette - Standort: Endkontrolle
402	1 Rauminhalt 1 Room contents	best. aus: ca. 7 lfm. Lagerregal, Inhalt: elektr. Bauteile, überwiegend defekt - Standort: Endkontrolle Raum B 212 Lager	416	1 Kurbelwelle für Pilgermaschine 1 Crankshaft for pilger mill	gekürzt, für Kaltpilgermaschine Pos. 164, 163, 143, 166 und 165 - Standort: Pilgerhalle
403	1 Probenglühofen 1 Sample annealing furnace	EIGENBAU, Rohrlänge bis ca. 2.000 mm, elektrisch beheizt, Vakuumpumpe, Steuerschrank mit Bedienpanel, Fabr. Siemens, Typ Simatic C7 - Standort: Endkontrolle Keller	417	1 Kurbelwelle für Pilgermaschine 1 Crankshaft for pilger mill	gekürzt, für Kaltpilgermaschine Pos. 164, 163, 143, 166 und 165 - Standort: Pilgerhalle
404	1 Bandfilteranlage 1 Belt filter system	POLO BREMEN, Edeltahlausführung, Kammergröße ca. 3.500 x 1.200 mm, Kunststoff-Auffangwanne, geschweißt, 2 Kettenzüge, Tragfähigkeit je 250 kg, Argonlöschanlage, best. aus: Argonflaschen, 3 Verteilerstationen, Steuerschrank - Standort: Endkontrolle Keller	418	1 Posten Schubstangen 1 lot of Connecting rods	best. aus: 2 Satz, je 2 Schubstangen, für Kaltpilgerwalzwerk, Pos. 165 und 166 - Standort: Pilgerhalle
405	1 Schwenkbiegemaschine, manuell 1 Manual swivel bending machine	FASTI, Arbeitsbreite 2.040 mm, Leistung 2 mm, Dreiwalzen-Blechbiegemaschine, manuell, Arbeitsbreite 1.000 mm - Standort: Endkontrolle Keller	419	1 Posten Schubstangen 1 lot of Connecting rods	best. aus: 2 Schubstangen für Kontergewicht, für Kaltpilgerwalzwerk Pos. 164 - Standort: Pilgerhalle
406	1 Wasseraufbereitungsanlage 1 Water treatment system	best. aus: Osmoseanlage, klein, Osmoseanlage, groß, Kühlwasservorlage - Standort: Endkontrolle Keller	420	1 Vakuum-Lecksuchgerät 1 Vacuum leak testing device	OERLIKON LEYBOLD VACUUM Phoenix L 300, auf Untertwagen - Standort: Pilgerhalle
407	1 Gefahrgutschrank 1 Hazardous materials cabinet	DENIOS, 3.000 x 1.000 x 2.500 mm - Standort: Außengelände			



Pos. 10 1 Tischbohrwerk SCHARMANN FB132, Bj. 1986
1 Table drilling jig SCHARMANN FB132, YOM 1986



Pos. 12 1 L&Z Spindeldrehmaschine Chin. FABR. DCD330C x 2000, Bj. 2007
1 L&Z spindle lathe Chinese.built. DCD330C x 2000, YOM 2007



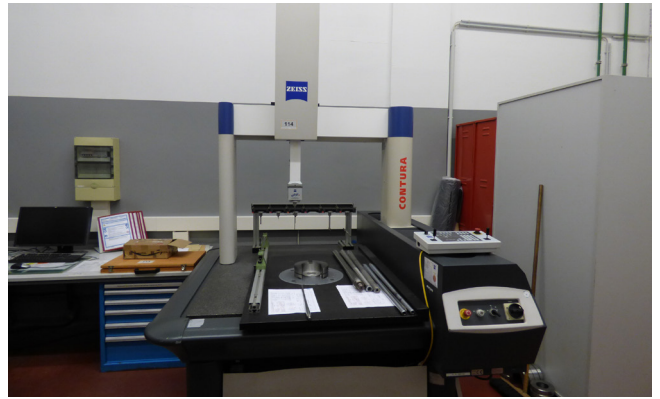
Pos. 52 1 Teleskopwerkzeugschrank UNI, 7 Auszüge
1 Telescopic tool cabinet UNI, 7 drawers



Pos. 107 1 Außenrundscheifmaschine GRANLUND, Bj. 1992
1 External cylindrical grinding machine GRANLUND, YOM 1992



Pos. 108 1 Dornscheifmaschine FORTUNA
1 Spike grinding machine FORTUNA



Pos. 114 1 3D-Koordinaten-Messmaschine ZEISS Contura 7/10/6, Bj. 2001
1 3D Coordinate measuring machine ZEISS Contura 7/10/6, YOM 2001



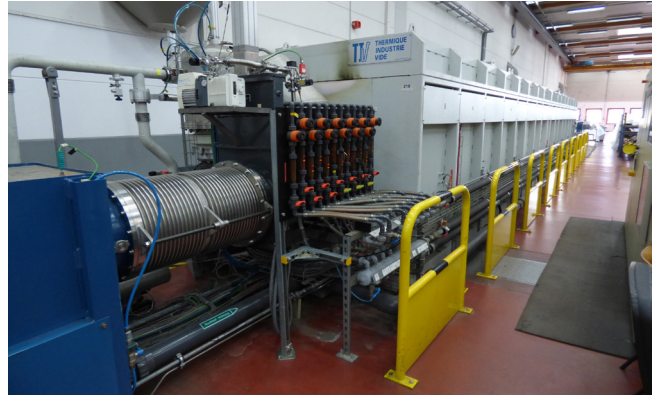
Pos. 141 1 Bandschleifmaschine LÖSER KS100, Bj. 2002
1 Belt sander LÖSER KS100, YOM 2002



Pos. 142 1 Kaltpilgerwalzwerk KPW 212 SMS MEER, Bj. 1993
1 Cold pilger mill KPW 212 SMS MEER, YOM 1993



Pos. 161 1 Kaltpilgerwalzwerk KPW 222 SMS MEER, Bj. 1992
1 Cold pilger mill KPW 222 SMS MEER, YOM 1992



Pos. 218 1 Vakuumlühofen TIV (THERMIQUE INDUSTRIE VIDE), Bj. 2010
1 Vacuum annealing furnace TIV (THERMIQUE INDUSTRIE VIDE), YOM 2010



Pos. 257 1 Rohr-Innensandstrahlanlage AREVA, Bj. 1996/2009
1 Tube interior sandblasting system AREVA, YOM 1996/2009



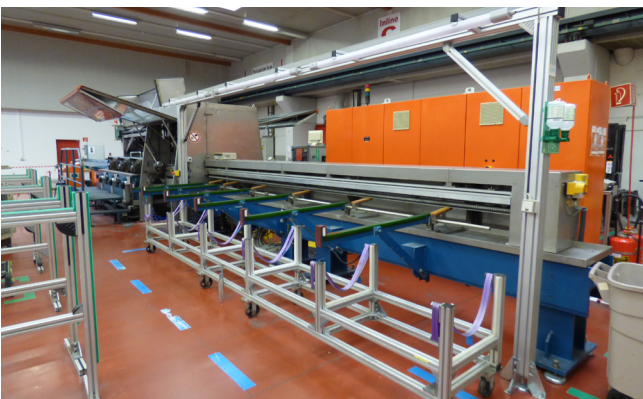
Pos. 264 16-Walzen-Richtmaschine BÜLTMANN DRM-R-60/HE, Bj. 1999
1 6-Roller levelling machine BÜLTMANN DRM-R-60/HE, YOM 1999



Pos. 265 1 Rohrschleifautomat „Inline A“ LÖSER, Bj. 2002
1 Tube edger „Inline A“ LÖSER, YOM 2002



Pos. 270 1 CNC-10 Rollenrichtmaschine SEMA 10 WR 5-25, Bj. 2003
1 CNC-10 roller leveller SEMA 10 WR 5-25, YOM 2003



Pos. 278 1 Hüllrohr-Schleifanlage „Inline C“ LMG, Bj. 2008
1 Cladding tube grinding system „Inline C“ LMG, YOM 2008



Pos. 342 1 L&Z Spindeldrehmaschine WEILER Praktikant 160
1 L&Z spindle lathe WEILER Praktikant 160

ANSPRECHPARTNERIN

Vera Ritter

Tel: +49 (0)40 – 469 666-70
Fax: +49 (0)40 – 469 666-80
Mobil: +49 (0)171 – 821 64 22
Email: vera.ritter@lueders-partner.com

FRAGEN ZUR ANMELDUNG

Büro Hamburg

Tel: +49 (0)40 – 469 666-70
Email: sales@lueders-partner.com

GEBOTSABGABE

Bieterregistrierung für die Live-Auktion und Gebotsabgabe im Online-Katalog **ab sofort** auf unserer sicheren Auktionsplattform:

<https://auktionen.lueders-partner.com>

AGB

Die Allgemeinen Geschäfts- und Versteigerungsbedingungen der Lüders & Partner GmbH stehen auf unserer Website zum Download als PDF bereit:

<https://lueders-partner.com/downloads/agb.pdf>



LÜDERS & PARTNER

www.lueders-partner.com

STANDORTE Lüders & Partner GmbH:

HAMBURG

Magdalenenstrasse 11
D-20148 Hamburg
Tel.: +49 (0)40 - 469 666-70
Fax: +49 (0)40 - 469 666-80
Mail: info@lueders-partner.com

BÜRO BADEN-WÜRTTEMBERG

Markgröninger Strasse 44
D-70825 Korntal/Münchingen
Tel. +49 (0)7150 – 921 8 921
Fax: +49 (0)7150 – 921 8 923
Mail: notis@lueders-partner.com

BÜRO BAYERN

Rosenstrasse 1
D-85757 Karlsfeld/München
Tel. +49 (0)8131 – 390 98 61
Fax: +49 (0)8131 – 390 98 62
Mail: meister@lueders-partner.com

BÜRO BERLIN

Biberweg 15
D-16515 Oranienburg
Tel.: +49 (0) 3301 – 687 16 93
Fax: +49 (0) 3301 – 687 16 94
Mail: wigger@lueders-partner.com

BÜRO NIEDERSACHSEN

Liebigstrasse 29
D-49074 Osnabrück
Tel.: +49 (0)541 – 507 989 21-0
Fax: +49 (0)541 – 507 989 21-9
Mail: vdg@lueders-partner.com

BÜRO NORDRHEIN-WESTFALEN

Gewerbepark Ostring 1
D-47918 Tönisvorst
Tel.: +49 (0)2151 – 360 99 89
Fax: +49 (0)2151 – 537 56 69
Mail: eroglu@lueders-partner.com