



LÜDERS & PARTNER

www.lueders-partner.com



AUKTIONSKATALOG

Halco GmbH, Standort Stadtlohn, ca. 80 Positionen

Im Auftrag der Berechtigten versteigern wir im Zuge der Einstellung des Geschäfts- und Produktionsbetriebs am Standort Stadtlohn den Maschinenpark aus der Möbelproduktion der Halco GmbH aus Stadtlohn. Zum Aufruf kommen u.a. Bearbeitungszentren, Aluminium-Stabbearbeitungszentren, CNC-Bearbeitungszentren, Doppel-Gehrungssägen, Regalsysteme, Rahmenpressen, Flurförderfahrzeuge sowie die Betriebs- und Geschäftsausstattung des Unternehmens.

ONLINE-AUKTION

Gebotsabgabe ab sofort bis Mittwoch, 23. Oktober 2019

Online-Katalog: <https://auktionen.lueders-partner.com>

BESICHTIGUNG

Dienstag, 22. Oktober 2019
9–17 Uhr

ABHOLUNG

Mo, 28. Oktober bis Fr, 1. November 2019
Mo-Do 9-17 Uhr, Fr 9-13 Uhr
Großmaschinen nach Absprache

STANDORT

Halco GmbH, Boschstraße 23, D-48703 Stadtlohn

Nr	Bezeichnung	Beschreibung	Nr	Bezeichnung	Beschreibung
1	2 Akkuschauber 2 Cordless screwdrivers	MAKITA DF330D, mit Ladestation, 1 Verlängerungskabel 230 V – Standort: Produktionshalle	27	1 Aluminiumklappleiter 1 Aluminium folding ladder	ZARGES, beidseitig 14 Stufen, Höhe ca. 4.000 mm – Standort: Produktionshalle
2	2 Akkuschauber 2 Cordless screwdrivers	MAKITA DF330D, mit Ladestation, 1 Verlängerungskabel 230 V – Standort: Produktionshalle	28	1 Gabelhubwagen 1 Pallet truck	QUICKLIFT, Tragfähigkeit 2.000 kg – Standort: Produktionshalle
3	2 Akkuschauber 2 Cordless screwdrivers	MAKITA DF330D, mit Ladestation, 1 Verlängerungskabel 230 V – Standort: Produktionshalle	29	1 Gabelhubwagen 1 Pallet truck	QUIPO, Bj. 2016, Tragfähigkeit 2.500 kg – Standort: Produktionshalle
4	2 Akkuschauber 2 Cordless screwdrivers	MAKITA DF330D, mit Ladestation, 1 Verlängerungskabel 230 V – Standort: Produktionshalle	30	1 Gabelhubwagen 1 Pallet truck	SECO, Bj. 2016, Tragfähigkeit ca. 2.500 kg – Standort: Produktionshalle
5	1 Akkuschauber 1 Cordless screwdriver	MAKITA DF330D, mit Ladestation, 1 Verlängerungskabel 230 V – Standort: Produktionshalle	31	1 Gabelhubwagen 1 Pallet truck	LITTLE MULE, lange Gabeln – Standort: Produktionshalle
6	2 Druckluftnagler 2 Pneumatic nail guns	PREBEMA 2P-ES40DS, 1M-A16LN50, – Standort: Produktionshalle	32	1 Posten Mehrfachstecker 1 lot of multiple plugs	Verlängerungskabel, unterschiedl. Längen, 230 V – Standort: Produktionshalle
7	2 Druckluftnagler 2 Pneumatic nail guns	PREBEMA 2GP-A16LN50, – Standort: Produktionshalle	33	4 Montagetische 4 Assembly tables	unterschiedl. Ausführungen, überwiegend mit 1 Ablage – Standort: Produktionshalle
8	2 Heißluftgeräte 2 Hot air devices	RYOBI, – Standort: Produktionshalle	34	4 Montagetische 4 Assembly tables	unterschiedl. Ausführungen, überwiegend mit 1 Ablage – Standort: Produktionshalle
9	2 Bohrmaschinen 2 Drills	BOSCH GBM6RE, GBM13-2RE, 1 Verlängerungskabel 230 V – Standort: Produktionshalle	35	4 Montagetische 4 Assembly tables	unterschiedl. Ausführungen, überwiegend mit 1 Ablage – Standort: Produktionshalle
10	1 Druckluftnagler 1 Pneumatic nailer	KIHLBERG a560PN, mit Spiralschlauch – Standort: Produktionshalle	36	4 Montagetische 4 Assembly tables	unterschiedl. Ausführungen, überwiegend mit 1 Ablage – Standort: Produktionshalle
11	1 Blindnietsetzgerät 1 Riveter	HONSEL, mit Speicher, Spiralschlauch – Standort: Produktionshalle	37	1 Kartonagenverschlusmaschine 1 Cardboard sealing machine	Gurttörderer, 2-seitig, Klebebandabwickler, 1 Packtisch mit Regalaufsatz und Arbeitsplatzleuchte, 1 Rollenbahn, Länge ca. 2.500 mm – Standort: Produktionshalle
12	1 Bohrmaschine 1 Drill	FEIN, 1 Akkuschauber Fein mit Ladegerät – Standort: Produktionshalle	38	1 Folienabwickelgestell 1 Foil unwinding frame	2 Rollenaufnahmen, max. B. 2.000 mm, jew. mit Rollschneider – Standort: Produktionshalle
13	2 Akkuschauber/Winkelschauber 2 Cordless screwdrivers/angle screwdrivers	ABB, mit Ladegerät – Standort: Produktionshalle	39	8 Werkzeugkisten 8 Toolboxes	Metall mit Klappdeckel – Standort: Produktionshalle
14	8 Akkuschauber 8 Cordless screwdrivers	MAKITA, unterschiedl. Modelle, 1 Ladegerät, älter – Standort: Produktionshalle	40	1 Rahmenpresse 1 Frame press	Z.U.B., Bj. 2001, S/Nr.: 280161025, B max. ca. 3.000 mm, H max. ca. 2.000 mm, Anschlussleistung 15 kW – Standort: Produktionshalle
15	6 Saugheber 6 Vacuum lifters	VERIBOR, manuell – Standort: Produktionshalle	41	1 Tischbohrmaschine 1 Bench drill	OPTIMUM B 23 Pro, Bj. 2007, Ser.-Nr. 440723031, Spindelaufnahme MK 2, Bohrleistung 25 mm – Standort: Produktionshalle
16	1 Druckluftkartuschenpresse 1 Pneumatic caulking gun	RC 8000 Serie D, mit Spiralschlauch, 7 Handpressen – Standort: Produktionshalle	43	1 Späneabsaugung 1 Chip extraction	SPÄNEX SMU 2500-S, Bj. 2008, Ser.-Nr. 2500-S-241, Nennleistung 2.300 m ³ /h – Standort: Produktionshalle
17	1 Alu-Leiter 1 Aluminium ladder	rollbar, beidseitig 3 Stufen – Standort: Produktionshalle	44	1 Teleskopschubladenschrank 1 Telescopic drawer cabinet	GARANT, 7 Auszüge – Standort: Produktionshalle
18	1 Aluminiumklappleiter 1 Aluminium folding ladder	beidseitig, 9-stufig, H ca. 2.500 mm – Standort: Produktionshalle	45	1 Aluminium-Stabbearbeitungszentrum 1 Aluminium rod machining center	ZUB Aluminium BAZ 1, Bj. 2001, Ser.-Nr. 280161019, 2 Vorschubgurtbänder, L ca. 3.000 mm, Stabzuführung, Anschlag, 7 Gurtbänder, Stablänge max. ca. 7.000 mm, 2-Etagenzuführung, Bearbeitungseinheit, 8 Spindeln, Aluminiumkappsäge, NC-Steuerung, extern, Bedienpult fahrbar, Sicherheitseinhausung – Standort: Produktionshalle
19	1 Aluminiumklappleiter 1 Aluminium folding ladder	beidseitig, 14-stufig, H ca. 4.000 mm – Standort: Produktionshalle	46	1 Bearbeitungszentrum 1 Machining center	EMMEGI Phantomatic X6-HP, Bj. 2017, Ser.-Nr. C119344, Verfahrenweg X/Y/Z 7.700 x 270 x 420 mm, 2 programmierbare Werkstückanschläge/Spanner, Elektroschindel, Spindeldrehzahl max. 16.500 U/min, 8-fach Werkzeugwechsler, Werkzeugaufnahme HSK 50F, Sägeaggregat, dynamischer Pendelbetrieb, Steuerung mit 15" Touchscreen-Display – Standort: Produktionshalle
20	1 Aluminiumklappleitern 1 Aluminium ladders	beidseitig, 9-stufig, H ca. 2.500 mm – Standort: Produktionshalle			
21	1 Verpackungsband-Abwickelhaspel 1 Packaging line tape decoiler	fahrbar, Akku-Spann- und Verschlusszange, Fabr. Brünninghaus – Standort: Produktionshalle			
22	1 Werkzeugwagen 1 Tool trolley	Metall, schwarz/rot, 6 Auszüge, Inhalt: div. Handwerkszeuge – Standort: Produktionshalle			
23	6 Handkleberollen 6 Hand-held adhesive rolls	– Standort: Produktionshalle			
24	6 Handkleberollen 6 Hand-held adhesive rolls	– Standort: Produktionshalle			
25	1 Posten Klemmzangen, Tischlerklemmen 1 lot of clamps, carpenter's clips	unterschiedl. Ausführungen in 2 kunststoffboxen lagern – Standort: Produktionshalle			
26	1 Posten Messmittel 1 lot of measuring equipment	best. aus: winkel, Höhenmesser Mitutoyo, elektr. Anzeige, 0 - 300mm, Meßschieber analog – Standort: Produktionshalle			

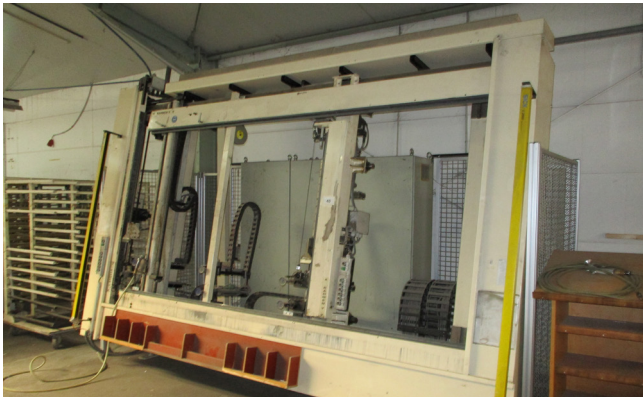
Nr	Bezeichnung	Beschreibung	Nr	Bezeichnung	Beschreibung
47	1 Doppel-Gehrungssäge 1 Double mitre saw	EMMEGI Classic Magic 500 TU/4, Bj. 2016, Ser.-Nr. C119688, Schnittlänge 4.000 mm, Gehrung 22°30' bis 90°, 2 HM-Sägeblätter, Nebelsprührichtung, Steuerung mit LCD-Display – Standort: Produktionshalle	62	20 Materialtransportwagen 20 Goods transport trolleys	– Standort: Produktionshalle
48	1 CNC-Bearbeitungszentrum 1 CNC machining center	WEEKE BMP 140, Bj. 1999, Ser.Nr. 0-253-08-0927, Steuerung Homatic 2000/WoodWOP, Verfahrweg X/Y/Z 3.455 x 1.252 x 260 mm, C-Achse, 2 Bohrköpfe mit 21 Spindeln vertikal, 4 Spindeln horizontal, Sägeaggregat, Werkzeugaufnahme HSK, 9 Konsolen mit Vakuumsaugern, Sicherheitseinrichtungen, Schalt- und Steuerschränke, Vakuumpumpe, 1 Beistelltisch mit Schleif- und Poliermaschine Kemper Starmax – Standort: Produktionshalle	63	20 Materialtransportwagen 20 Goods transport trolleys	– Standort: Produktionshalle
49	1 Werkbank 1 Workbench	B ca. 2.000 mm, Holzarbeitsplatte, Unterbau, Auszüge, Türelement, 1 Doppelschleifbock Elektra Beckum TN 175 W – Standort: Produktionshalle	64	5 Lacktrockenwagen/ Hordenwagen 5 Paint drying trolleys	LÜBBERS, Bj. 2017, max. Belastung 700 kg, 14 Ebenen, teleskopierbar – Standort: Produktionshalle
50	1 Stapelkipper 1 Stack tipper	BAUER BSK 90, Bj. 1993, 0,9 m? – Standort: Produktionshalle	65	12 Lacktrockenwagen/ Hordenwagen 12 Paint drying trolleys	unterschiedl. Hersteller, 11 - 16 Ablagen, starke Gebrauchsspuren – Standort: Produktionshalle
51	1 Stapelkipper 1 Stack tipper	BAUER BSK 90, 0,9 m? – Standort: Produktionshalle	66	1 Deichselhochhubwagen 1 Pedestrian pallet stacker	JUNGHEINRICH, 3-fach-Mast, Tragfähigkeit ca. 1.500 kg – Standort: Produktionshalle
52	1 Tischesäge 1 Bench saw	ELUMATEC TS 161/21 TS 161/21, Bj. 2013, Ser.-Nr. 1612125025, Schwenkbereich 45°, pneum. Spanneinrichtung vertikal, Dosiersprührichtung, Zufuhr-/Abfuhrrollenbahn – Standort: Produktionshalle	67	1 Elektro-3-Rad-Stapler 1 Electric three-wheel forklift	STILL R 50-16, Bj. 1998, Betr.-Std. 47.162, Tragfähigkeit ca. 1.600 kg, 3-fach-Mast, Hubhöhe ca. 5.000 mm, Ladegerät, Fahrersitz (starke Gebrauchsspuren) – Standort: Produktionshalle
53	1 Keil- und Klinkschnittsäge 1 Mitre saw	ELUMATEC KS 101/30, Bj. 2002, Ser.-Nr. 10304029, Schnitttiefe 80 mm, Profilhöhe 100 mm, Sägeblattdurchm. 300 mm, Sägevorschub stufenlos, Dosiersprührichtung, Rollbahn 200 x 3.000 mm – Standort: Produktionshalle	68	1 Büroausstattung 1 Office equipment	best. aus: 2 Tische, 3 Sideboards 2 türlich, 2 Sideboards 1 türlich, 1 Schrank, Spiegelfront – Standort: Produktionshalle
54	1 Tischbohrmaschine 1 Bench drill	OPTIMUM B17 Pro, Bj. 2007, Artikel Nr.: 300 3171, S/Nr.: 530717028, Bohrleistung 16 mm, Spindelaufnahme MK 2 – Standort: Produktionshalle	69	1 Rauminhalt 1 Room contents	best. aus: Werkbankzeile in U-Form, 10 teilig, 3 Unterschränke, 2 zeilig, jew. 3 Auszüge, 3 Wandschränke mit Rolltorverschluss, B. ca. 2.000 mm – Standort: Produktionshalle
55	1 Späneabsaugung 1 Chip extraction	SPÄNEX, wandmontiert, Spiralschlauch, Verrohrung verzinkt, Spänesammelbox, Abluftventilator, Fabr. Spänex – Standort: Produktionshalle	70	1 UV-Lampe 1 UV lamp	UV-H253, Nr. 745/00 – Standort: Produktionshalle
56	9 Kragarmregale 9 Cantilever racks	GALLER HRZ10, Bj. 2003, 8 x 3 Ständer, einseitig, 5 - 7 Ablagen, Armlänge 850 mm, 1 x 4 Ständer einseitig, 4 Ablagen, ohne Inhalt – Standort: Produktionshalle	72	2 Vakuumheber 2 Vacuum lifters	VERIBOR, Artikel Nr.: 61BL, mit Koffer – Standort: Büro
57	6 Kragarmregale 6 Cantilever racks	GALLER HRZ10, Bj. 2003, jew. 3 Ständer, einseitig, 4 - 6 Ablagen, Armlänge 850 mm, ohne Inhalt – Standort: Produktionshalle	75	1 Aktenvernichter 1 Paper shredder	IDEAL 2260, – Standort: Büro
58	1 Posten Rollenbahnen 1 lot of roller conveyors	auf Metallgestell, H ca. 800 mm, Rollenbreite ca. 500 mm, Gesamtlänge ca. 50 m, Verschiebewagen – Standort: Produktionshalle	76	1 Kaffeevollautomat 1 Coffee machine	SAECO Royal Office – Standort: Büro
59	1 Gefahrstoffschrank mit Auffangwanne 1 Hazardous materials cabinet with drip tray	Schrank 2 türlich, Auffangwanne mit Gitterrostauflage, 1 Hand-Faßpumpe, 1 elektr. Faßpumpe, Fabr. Lutz, Typ MI 4-230 – Standort: Produktionshalle	77	1 Akku-Blindnietsetzgerät 1 Cordless riveter	GESIPA Firebird, mit Ladegerät, Koffer, neuwertig – Standort: Büro
60	1 Posten Schwerlastregale 1 lot of Heavy-duty shelves	SNI/JUNGHEINRICH, Bj. 2001, Stecksystem, blau/orange, Reihe 1 - 9, H ca. 4.000 mm, 3 Ebenen, 40 Felder, Breite jew. 2.700 mm, Traversen überwiegend mit Holzauflage, Fachlast 2.300 kg, Gesamtlänge aller Regale ca. 108 m – Standort: Produktionshalle	78	1 Späneabsaugung 1 Chip extraction	VENTI, Abaugung für Aluminiumspäne, Hochleistungsradialventilator, Typ HRV 56 N, Bj. 2002, Leistung 13.000 m³/Std., Absaugverrohrung in Produktionshalle, Spänefilter, 3 Spänewagen, Metallturm, verzinkt, H ca. 5.000 mm – Standort: Produktionshalle/Außenbereich

HINWEIS

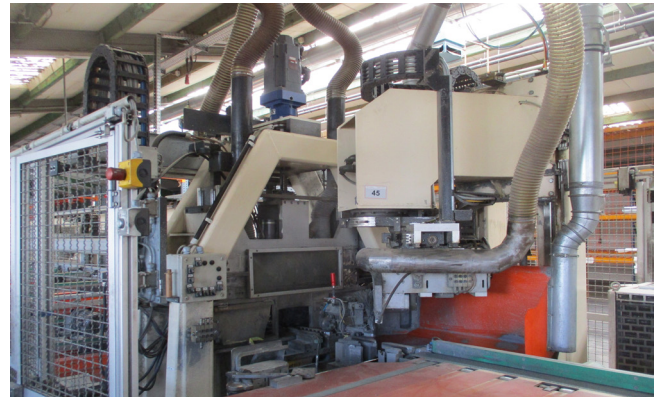
Am Mittwoch, den 13. November 2019. versteigern wir in einer weiteren Online-Auktion die Maschinen und Anlagen aus dem Standort Coesfeld der Halco GmbH.

Weitere Informationen in Kürze auf <https://lueders-partner.com>





Pos. 40 1 Rahmenpresse Z.U.B., Bj. 2001
1 Frame press Z.U.B., YOM 2001



Pos. 45 1 Aluminium-Stabbearbeitungszentrum ZUB Aluminium BAZ 1
1 Aluminium rod machining center ZUB Aluminium BAZ 1



Pos. 46 1 Bearbeitungszentrum EMMEGI Phantomatic X6-HP, Bj. 2017
1 Machining center EMMEGI Phantomatic X6-HP, YOM 2017



Pos. 47 1 Doppel-Gehrungssäge EMMEGI Classic Magic 500 TU/4, Bj. 2016
1 Double miter saw EMMEGI Classic Magic 500 TU/4, YOM 2016



Pos. 48 1 CNC-Bearbeitungszentrum WEEKE BMP 140, Bj. 1999
1 CNC machining center WEEKE BMP 140, YOM 1999



Pos. 53 1 Keil- und Klinkschnittsäge ELUMATEC KS 101/30, Bj. 2002
1 Mitre saw ELUMATEC KS 101/30, YOM 2002



Pos. 56 9 Kragarmregale GALLER HRZ10, Bj. 2003
9 Cantilever racks GALLER HRZ10, YOM 2003



Pos. 57 6 Kragarmregale GALLER HRZ10, Bj. 2003
6 Cantilever racks GALLER HRZ10, YOM 2003

PROJEKTLEITUNG

Matthias Mewes

Tel: +49 (0)40 – 469 666-74

Mobil: +49 (0)151 – 240 638 59

Email: mewes@lueders-partner.com

PROJEKTASSISTENZ

Julia Regier

Tel: +49 (0)40 – 469 666-73

Email: julia.regier@lueders-partner.com

ONLINE-GEBOTSABGABE

Bieterregistrierung und Gebotsabgabe im Online-Katalog auf unserer Auktionsplattform:

<https://auktionen.lueders-partner.com>

AGB

Die Allgemeinen Geschäfts- und Versteigerungsbedingungen der Lüders & Partner GmbH stehen auf unserer Website zum Download als PDF bereit:

<https://lueders-partner.com/downloads/agb.pdf>



LÜDERS & PARTNER

www.lueders-partner.com

STANDORTE Lüders & Partner GmbH:

HAMBURG

Magdalenenstrasse 11
D-20148 Hamburg
Tel.: +49 (0)40 - 469 666-70
Fax: +49 (0)40 - 469 666-80
Mail: info@lueders-partner.com

BÜRO BADEN-WÜRTTEMBERG

Markgröninger Strasse 44
D-70825 Korntal/Münchingen
Tel. +49 (0)7150 – 921 8 921
Fax: +49 (0)7150 – 921 8 923
Mail: notis@lueders-partner.com

BÜRO BAYERN

Rosenstrasse 1
D-85757 Karlsfeld/München
Tel. +49 (0)8131 – 390 98 61
Fax: +49 (0)8131 – 390 98 62
Mail: meister@lueders-partner.com

BÜRO BERLIN

Biberweg 15
D-16515 Oranienburg
Tel.: +49 (0) 3301 – 687 16 93
Fax: +49 (0) 3301 – 687 16 94
Mail: wigger@lueders-partner.com

BÜRO NIEDERSACHSEN

Liebigstrasse 29
D-49074 Osnabrück
Tel.: +49 (0)541 – 507 989 21-0
Fax: +49 (0)541 – 507 989 21-9
Mail: vdg@lueders-partner.com

BÜRO NORDRHEIN-WESTFALEN

Gewerbepark Ostring 1
D-47918 Tönisvorst
Tel.: +49 (0)2151 – 360 99 89
Fax: +49 (0)2151 – 537 56 69
Mail: eroglu@lueders-partner.com