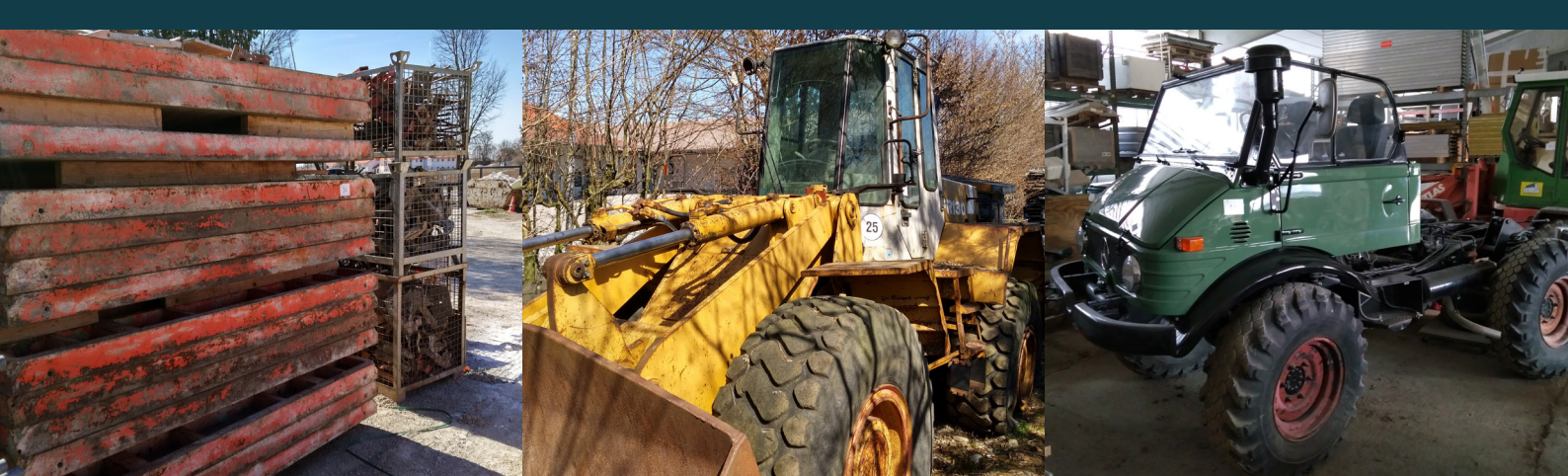




LÜDERS & PARTNER
INDUSTRIEUKTIONEN



AUKTIONSKATALOG

ONLINE-AUKTION

SCHWAIGER & SCHELLE, ca. 160 Positionen

Im Auftrag der Berechtigten versteigern wir am Mittwoch, den **12. April 2017** in einer Online-Auktion gegen Höchstgebot die gepflegten Baumaschinen, den Fuhrpark sowie diverse Handarbeitsmaschinen nebst Zubehör, Werkstatteinrichtungen etc. der Firma Schwaiger & Schelle Bau GmbH.

BESICHTIGUNG

Dienstag, den 11. April 2017 von 10:00 – 18.00 Uhr

Schwaiger & Schelle Bau GmbH
Purfingerstr. 9, D-85598 Baldham

VERSTEIGERUNG

Mittwoch, den 12. April 2017 von 10:00 – 18.00 Uhr

Online-Auktion auf www.lueders-partner.com

AUCTION CATALOGUE

ONLINE AUCTION

SCHWAIGER & SCHELLE, approx. 160 lots

On behalf of the beneficiaries, we will auction the well-preserved construction machines and vehicle fleet as well as assorted hand tools with accessories and workshop equipment etc. of Schwaiger & Schelle Bau GmbH in an online auction on Wednesday, **April 12, 2017**.

VIEWING

Tuesday, April 11, 2017 from 10:00 – 18.00 h

Schwaiger & Schelle Bau GmbH
Purfingerstr. 9, D-85598 Baldham, Germany

AUCTION

Wednesday, April 12, 2017 from 10:00 – 18.00 h

Online auction at www.lueders-partner.com

Nr	Bezeichnung	Beschreibung	Nr	Bezeichnung	Beschreibung
1	1 Ständerbohrmaschine 1 Box column drill	Fabr. FBV	32	1 Posten Baustellenwerkzeuge Assorted site tools	best. aus: Schaufeln, Stangen, div. Spaten
2	1 Werkbank 1 Workbench	2.000 x 600 mm, mit diversen Handwerkzeugen	33	1 mobiler Baustellen-Transportkran 1 Mobile site transport crane	Fabr. Werner, Typ BM 150, Tragfähigkeit 150 kg
3	1 Schwerlastregal 1 Heavy-loading shelf	verschweißt, B/T/H: 4.000 x 600 x 1.800 mm	34	1 Gabelstapler 1 Forklift	Fabr. Hyster, Modell H300XM, Bj. 2002, Nennleistung 43 kW, max. Tragfähigkeit 2.930 kg
4	1 Schraubenkompressor 1 Screw compressor	Typ K30 850-90, mit Volumenstrom 850 ltr./min., Bj. 2002	35	1 Posten Bauzaunfelder Assorted site fence panels	ca. 150 Stk.
5	1 mobiler Werkstattkran 1 Mobile workshop crane	Fabr. Unikraft, Tragfähigkeit max. 2 to.	36	1 Posten Peri Schalung Assorted PERI formwork	genaue Fläche wird nachgereicht
6	1 Vibrations-Glätter 1 Vibration finisher	Fabr. Schwaborn, Typ BAS 1500 V	37	1 Baustellenwagen 1 Construction site trailer	
7	1 Podestanlage 1 Podium	Holz/Aluminium-Konstruktion, best. aus 10 Teilen, mit je 7 Stufen	38	1 Baustellencontainer 1 Construction site container	
8	1 Flaschenwagen 1 Cylinder trolley	mit Schneidbrenneranlage u. 2 Sauerstoff-/Gasflaschen	39	1 Posten Alu-Leitern Assorted aluminum ladders	ca. 6 Stk.
9	1 Baustellenlüfter 1 Construction site ventilator	Fabr. Trotec	40	1 Auto-Hebebühne 1 Vehicle hoist	Fabr. Ravaglioli, Tragfähigkeit max. 4.200 kg, Zustand neuwertig
10	1 Baustellenlüfter 1 Construction site ventilator	Fabr. Wilms, Typ KT 400	41	1 Amboss 1 Anvil	
11	1 Baustellenlüfter 1 Construction site ventilator	Fabr. Trotec	42	1 Scheinwerfer-Einstellgerät 1 Spotlight adjustment set	Fabr. Hella, Modell SEG 4-DLX
12	1 Rigips-Transportwagen 1 Drywall trolley	Fabr. Knauf, dazu: 1 Halogen-Baustellenleuchte, 1 Tischkreissäge, Fabr. Bosch, Typ 0601653003	43	1 Werkstatt-Ausstattung 1 Workshop equipment	best. aus: div. Handmaterial, Werkzeugwagen, Tischbohrmaschine, Kleingeräte, Elektro-Handgeräte
13	1 Posten Straßenleuchten Assorted street lights	best. aus: 14 rot/weiß Baken, 24 Baustellenleuchten	44	1 Posten KG-Rohre Assorted KG pipes	verschiedene Größen u. Durchmesser, Rundstücke, Eckstücke, Verbindungsstücke, Farbe grün, ca. 100 Stk.
14	1 Fliesen-Schneidmaschine 1 Tile cutter	Fabr. Andreas Ritzel, Typ 600-7H	45	1 Ladekran 1 Loading crane	vorbereitet für Unimog, Modell Hiab 650, mit hydraulischen Fußstützen
15	1 Gerüst 1 Scaffolding	Fabr. Layer, best. aus 55 Matratzen, diverse Ständer u. Geländer	46	1 Steingabel 1 Stone fork	für Kran
16	1 Posten Fangnetze Assorted nets	grün, in Holzbox gelagert	47	1 Posten Baustellenverteiler Assorted site distribution boxes	ca. 16 Stk.
17	1 Stein-Schneidmaschine 1 Stone cutter	Fabr. unbekannt	48	1 Transportkorb 1 Transport basket	für Kranbetätigung
18	1 Stein-Schneidmaschine 1 Stone cutter	Fabr. unbekannt	49	1 Posten Baustellentüren Assorted construction doors	
19	1 Nebel-Strahlgerät 1 Fog blasting unit	Fabr. Remmers	50	1 Anhänger, 1-achsig 1 Single-axis trailer	Fabr. Humbaur, Typ L453, Tragfähigkeit max. 750 kg, neuwertig
20	1 Fliesen-Schneidgerät 1 Tile cutter	Modell Jumbo 900	51	1 Baustellencontainer 1 Construction site container	verzinkt, Maße ca. 3.000 x 2.000 x 2.000 mm
21	1 Rüttelplatte 1 Vibrating plate	Fabr. Wacker, Diesel	52	1 Radlader 1 Wheel loader	Fabr. Fiat, Typ F 130, Reifen platt, sonst i.O.
22	1 Rüttelplatte 1 Vibrating plate	Fabr. Wacker	53	1 Minibagger 1 Mini-excavator	Fabr. Atlas, Modell 804, Bj. 1997
23	1 Betonrüttler 1 Concrete vibrator	Fabr. Wacker Neuson, mit 1 Posten Rüttelflaschen	54	1 Minibagger 1 Mini-excavator	Fabr. Atlas, GG ca. 1 to.
24	1 Tischkreissäge 1 Table chain saw	Fabr. Avola	55	1 Rüttelplatte 1 Vibrating plate	Fabr. Wacker
25	1 Tischkreissäge 1 Table chain saw	Fabr. Avola	56	1 Rüttelplatte 1 Vibrating plate	Fabr. Wacker
26	1 Schwerlastregal 1 Heavy-loading shelf	4 Felder, L 10.000 mm, H 3.000 mm	57	1 Posten Steine Assorted stones	neu, Fabr. Hartmann Koriso, Maße 247 x 300 x 249 mm
27	1 Schwerlastregal 1 Heavy-loading shelf	8 Felder, L 12.000 mm, H 3.000 mm	59	1 Posten Straßenschilder Assorted road signs	
28	1 Schwerlastregal 1 Heavy-loading shelf	6 Felder, L 6.000 mm, H 3.000 mm	60	1 Baustellenwagen 1 Construction site trailer	
29	1 Schwerlastregal 1 Heavy-loading shelf	6 Felder, L 9.000 mm, H 3.000 mm	61	1 Baustellen-Toilettenwagen 1 Construction site toilet trailer	
30	1 Mörtelmischer 1 Scooter	Fabr. Estromat	62	1 Baustellenwagen 1 Construction site trailer	
31	1 Schwerlastregal 1 Heavy-loading shelf	5 Felder, L 12.000 mm, H 3.000 mm			

Nr	Bezeichnung	Beschreibung	Nr	Bezeichnung	Beschreibung
63	1 Baustellenwagen 1 Construction site trailer		89	1 Schnee-Räumgerät 1 Snow-clearing machine	Fabr. Toro, Typ Power Max 828 oxe
64	1 Baustellenwagen 1 Construction site trailer		90	1 Posten Presslufthammer Assorted jackhammers	ca. 6 Stk.
65	1 Baustellenwagen 1 Construction site trailer		91	1 Biegemaschine 1 Bending machine	Fabr. Rothenberger, Typ Robend 2000
66	1 Transporter 1 Van	Fabr. Volkswagen, TDI, Doppelkabine, Pritsche (amtl. Kz.: M-XA 1045) Technische Daten später über Kfz-Briefe	92	1 Brechhammer 1 Crushing chamber	Fabr. Makita, Typ HM1810
67	1 Transporter 1 Van	Fabr. Volkswagen, TDI, Doppelkabine, Pritsche (amtl. Kz.: M-LV 9800) Technische Daten später über Kfz-Briefe	93	2 Werkzeugkisten 2 Tool boxes	Aluminium, rollbar
68	1 Transporter 1 Van	Fabr. Volkswagen, TDI, Doppelkabine, Pritsche (amtl. Kz.: M-XY 1026) Technische Daten später über Kfz-Briefe	94	1 Werkstatt-Hebebühne 1 Workshop lifting platform	Fabr. Ravaglioli, Modell KPN 306 C2, Bj. 2003, Tragfähigkeit max. 3.200 kg
69	1 Transporter 1 Van	Fabr. Opel, Typ Vivaro CDTi, 9-sitzer (amtl. Kz.: M-VB 1014) Technische Daten später über Kfz-Briefe	95	1 Industriesauger 1 Industrial vacuum cleaner	Fabr. Örze
70	1 Transporter 1 Van	Fabr. Volkswagen, TDI, Doppelkabine, Pritsche (amtl. Kz.: M-TX 3317) Technische Daten später über Kfz-Briefe	96	1 Kompressor 1 Compressor	Fabr. Kaeser, Typ Eco Car
71	1 Tandem-Anhänger 1 Tandem Trailer	Fabr. Wörmann, max. Zuladung 2.000 kg Technische Daten später über Kfz-Briefe	97	1 Hochdruckreiniger 1 High-pressure cleaner	Fabr. Kärcher, Typ HD 650
72	1 PKW 1 Car	Fabr. Opel, Typ Astra 1,6 (amtl. Kz.: M-TN 5018) Technische Daten später über Kfz-Briefe	98	2 Stockwinden 2 Steel winches	Tragfähigkeit max. 5,0 to.
73	1 LKW 1 Truck	Fabr. Mercedes Benz, Modell 814 Ecopower, mit Ladepritsche u. Hebekrananlage Technische Daten später über Kfz-Briefe	99	1 Schwerlastregal 1 Heavy-loading shelf	4 Felder, L/B/H: 4.000 x 800 x 3.000 mm
74	1 Baustellenkompressor 1 Construction site compressor	Fabr. Ecoair, Modell F42, fahrbar	100	1 Autogen-Schweißgerät 1 Autogenous welding tool	Fabr. unbekannt
75	1 Baustellenkompressor 1 Construction site compressor	Fabr. Ecoair, Modell F42	101	1 Rüttelplatte 1 Vibrating plate	Fabr. Wacker
76	1 Baustellencontainer 1 Construction site container	verzinkt, Maße ca. 3.000 x 2.000 x 2.000 mm	102	1 Doppelschleifbock 1 Double grinder bench	Fabr. Greif
77	1 Baustellenwagen 1 Construction site trailer		103	1 Mischer 1 Mixer	Fabr. Lescha
78	1 Baustellenwagen 1 Construction site trailer		104	1 Stampfer 1 Rammer	Fabr. Wacker, Modell DS 720
79	1 Radlader 1 Wheel loader	Atlas 72 E	105	1 Posten Starkstromkabel Assorted power cables	
80	1 Tischkreissäge 1 Table chain saw	Fabr. Avola	106	2 Handmaschinen 2 Hand tools	Fabr. Protocol, best. aus: 1 Stichsäge, Typ JSP 855, 1 Winkelschleifer, Fabr. AGP 12544 DE
81	1 Tischkreissäge 1 Table chain saw	Fabr. Avola	107	2 Elektro-Handgeräte 2 Electric hand tools	1 Stichsäge, Fabr. Bosch, Typ GST 135 CE professional, 1 Akkuschauber, Fabr. Makita, Typ unbekannt
82	1 Baustellenwagen 1 Construction site trailer		108	1 Elektro-Fräser 1 Electric cutter	Fabr. Makita, Typ 3706
84	1 PKW 1 Car	Fabr. Volkswagen, Typ Polo 1,4, 2-türig (amtl. Kz.: M-KG 8016) Technische Daten später über Kfz-Briefe	109	1 Elektro-Fuchsschwanz 1 Electric rip saw	Fabr. Makita, Typ R 3030 T, Bj. 2003
85	1 Traktor (Oldtimer) 1 Vintage tractor	Fabr. Eicher, Bj. 1957, zerlegt, total restauriert, in Einzelteilen, lackierfähig	110	1 Akku-Schlagschrauber 1 Cordless impact wrench	Fabr. Hitachi, Typ WR 120 MR
86	1 Unimog Cabriolet 1 Unimog convertible	Fabr. Eicher, ..Daten folgen noch	111	1 Schlagbohrhammer 1 Hammer drill	Fabr. Protocol, Typ CHP 26+ sowie 1 Stichsäge, Typ JSP 85 E
87	1 Radlader 1 Wheel loader	Fabr. Atlas, Typ 50E	112	2 elektrische Handgeräte 2 Electric hand tools	Fabr. Protocol: 1x Winkelschleifer, Typ AGB 12514 E, sowie 1 Stichsäge, Typ JSP 85 E
88	1 Motorroller 1 Mortar sledge	Fabr. Lambretta, Typ 150 D, 2-sitzer, antik, restauriert	113	1 Flex 1 Angle grinder	Fabr. Bosch Professional, Typ GWS 2000-23 J sowie 1 Bohrmaschine, Fabr. Bosch, Typ GBM 16-2 RE
			114	4 Handgeräte 4 Hand tools	best. aus: 2 Schrauber, Fabr. Makita, 1 elektrische Blechscherer, Fabr. Makita, 1 Schwingschleifer, Fabr. Makita, Typ BO 4901
			115	2 mobile Tauschpumpen 2 Mobile replacement pumps	
			116	1 diverse Bohrmeißel, Werkzeuge Assorted drilling tools	sowie Kabeltrommeln

Nr	Bezeichnung	Beschreibung	Nr	Bezeichnung	Beschreibung
117	2 Handmischer 2 Hand mixer	Fabr. Protool, Typ MXP 1000 EQ, sowie Typ MXP 128 EQ	146	1 Drehmomentschlüssel 1 Torque wrench	zwei neuwertig
118	2 Handmischer 2 Hand mixer	Fabr. Protool, Typ MXP 1000 EQ	147	1 Nivelliergerät 1 Levelling tool	2002/277409, Modell 7147125 Würth, Höchstwert 1000 Um.
119	1 Handmischer 1 Hand mixer	Fabr. Protool, Typ MXP 1000 EQ	148	1 Baulaser 1 Construction laser	Wild Nako mit Stativ und Meßlatte
120	1 Klebeset 1 Gluing set	Fabr. Hilti, Typ Hit	149	1 Nivelliergerät 1 Levelling tool	FL 250 VA-N mit Stativ und Meßlatte
121	2 elektrische Handwerkzeuge 2 Electric hand tools	best. aus: 1 Stichsäge, Fabr. Protool, Typ JSP 85 E, 1 Elektro-schrauber, Fabr. Makita, Typ 6822	150	1 Tauchpumpe mit Kessel 1 Immersion pump with boiler	1 Carl Zeiss NI020A + 1 Ertel BNA + Stativ und Meßlatte neuwertig
122	2 elektrische Handwerkzeuge 2 Electric hand tools	best. aus: 1 Stichsäge, Fabr. Protool, Typ JSP 85 E, 1 Winkelschleifer, Fabr. Protool, Typ AGP 12514 DE	151	1 Elektromagnetbohrmaschine 1 Electromagnet drill	defekt
123	2 elektrische Handwerkzeuge 2 Electric hand tools	best. aus: 1 Winkelschleifer, Fabr. Bosch, Typ GWS 660, 1 Stichsäge, Fabr. Protool, Typ JSP 85 E	152	1 Wasserstandrohr 1 Water level pipe	1 mit Wasseruhr + 1 ohne Wasseruhr
124	2 elektrische Handwerkzeuge 2 Electric hand tools	best. aus: 1 Stichsäge, Fabr. Protool, Typ JSP 85 E, 1 Schlagschrauber, Fabr. Makita, Typ unbekannt	153	1 Werkzeugschleifgeräte 1 Tool grinders	best. aus: Werkzeugpoliermaschine Waxmaster, Schwingschleifer King Craft, Dreiecksschleifer, Flex Hitachi, Stichsäge Bosch PST 750 PE
126	1 Schlagbohrhammer 1 Hammer drill	Fabr. Hitachi, Typ SDS max.	154	1 Werkzeuge 1 Tools	best. aus: Flex von Protool AGP 125, Stichsäge Bosch PST 50A, Bohrmaschine Bosch
127	2 elektrische Handwerkzeuge 2 Electric hand tools	best. aus: 1 Winkelschleifer, Fabr. Protool, Typ AGP 12514 DE, 1 Schlagschrauber, Fabr. Hitachi, Typ unbekannt	155	1 Druckluftgeräte 1 Compressed air equipment	best. aus: Drucklufthammer Pneutech + Druckluftsäge Pneutech
128	1 Mauerfräse 1 Scouring machine	Fabr. Flex, Typ LD 1700 PR	157	1 Handwerkzeug 1 Hand tools	best. aus: Heißluftpistole, Winkelschleifer, Winkelbohrmaschine, Bohrmaschine, Stichsäge (diverse Fabrikate), 4 Bauleuchten
129	2 elektrische Handwerkzeuge 2 Electric hand tools	best. aus: 1 Bohrmaschine, Fabr. Bosch, Typ GSP 902 E, 1 Flex, Fabr. Protool	158	1 Pumpanlage von Spechtenhauser 1 Spechtenhauser pumping system	
130	1 Schutzausrüstung (ARTGX) 1 Safety equipment (ARTGX)		159	6 Kabeltrommeln 6 Cable drums	
131	1 ProtoolAGP 1 Protool AGP	Protool AGP 230250 Flex, Protool AGP 230250 Flex	160	2 Flächenspritze 2 Sprayer	10 l von Ferrox
132	Verschiedene Sägeblätter mit Diamantbesatz Assorted saw blades with diamond impregnation	2325 Flex, Mekita Flex	161	1 Container 1 Container	mit diverserem Inhalt
133	1 Handsäge 1 Hand saw	von _ 200 - 400 mm	162	1 Hebevorrichtung 1 Lifting device	Fabrikat Pfaff
134	1 Handkreissäge 1 Hand-held circular saw	Protool DSG-AGP 115	164	1 Kraftstoffcontainer 1 Fuel container	950 Liter
135	1 Handkreissäge 1 Hand-held circular saw	Makita 5705R	165	1 Posten Bohlen 1 lot of Planks	50 mm Durchmesser
136	1 Handkreissäge 1 Hand-held circular saw	Makita 5705R	166	20 Dreibein Stützhilfen 20 Tripod supports	für Stahlstützen
137	1 Handkreissäge 1 Hand-held circular saw	Busch GKS 755	167	28 Schwerlaststützen 28 Heavy-load supports	3,0 m
138	1 Handkreissäge 1 Hand-held circular saw	Protool CSP 68EB	168	1 Fassadenaufzug 1 Facade elevator	Fabr. Steinweg; Typ Optilift, Tragkraft 500kg; mit Gittermastteilen 13 Stück á 1,5 m; Turmhöhe 19,5 m
139	1 Kettensäge 1 Chain saw	Makita 5705R defekt	169	53 Schuttröhre 53 Rubble chutes	Kunststoff; 50 Durchmesser, L=1,30 + 4 Einfülltrichter
140	1 Kettensäge 1 Chain saw	Stihl MS 291	170	4 Gerüstböcke 4 Scaffolding supports	mit Kurbel
141	1 Kettensäge 1 Chain saw	Elektro MSC 160C	171	1 Gerüst 1 Scaffolding	Fabr. Plettag; 1,50 m x 3,0 m; mit 2 Auslegern; 10 Ständer; 6 Matten
142	1 Schlitzfräse 1 Slitting cutter	MS 291	172	1 Fassadenlift 1 Facade elevator	Fabr. Steinweg, Tragkraft 500 kg, mit Gittermastteilen 13 Stück á 1,5 m; Turmhöhe 19,5 m
143	1 Elektromagnetbohrmaschine 1 Electromagnet drill	IMPGX	173	1 Schwerlastgerüst 1 Heavy-load scaffolding	Fabr. Hünnebeck, Belagbreite 1,0 m; 50 Stück, 20 Matten, ca. 200 m ²
144	1 Steinschneider Handgeführt 1 Handheld stone cutter	DSK 658-5 Fein	174	6 Gerüsttüren 6 Scaffolding doors	Fabr. Steinweg, Sicherheitsabsper- rung für Aufzugsbetrieb
145	2 Mörtelschlitten 2 Mortar mixer				



Pos. 86 1 Unimog Cabriolet
1 Unimog convertible



Pos. 79 1 Radlader
1 Wheel loader



Pos. 52 1 Radlader
1 Wheel loader



Pos. 84 1 PKW
1 Car



Pos. 73 1 LKW
1 Truck



Pos. 36 1 Posten Peri Schalung
Assorted PERI formwork

INFORMATIONEN

GEBOTSABGABE

Ausgewählte Positionen können bei Gebotsakzeptanz sofort erworben werden. Das Formular für die Abgabe schriftlicher Gebote steht auf unserer Website zum Download als PDF bereit:

<http://lueders-partner.com/downloads/gebote.pdf>

Selbstverständlich können Sie uns bei etwaigen Fragen zu einzelnen Positionen oder zur Gebotsabgabe gerne auch telefonisch kontaktieren:

T. +40 (0)40 469 666 70

AGB

Die Allgemeinen Geschäfts- und Versteigerungsbedingungen der Lüders & Partner GmbH stehen auf unserer Website zum Download als PDF bereit:

<http://lueders-partner.com/downloads/agb.pdf>



LÜDERS & PARTNER
INDUSTRIEUKTIONEN

 LÜDERS & PARTNER GmbH

HAMBURG

Magdalenenstrasse 11
D-20148 Hamburg
Tel.: +49 (0)40 - 469 666-70
Fax: +49 (0)40 - 469 666-80
Mail: info@lueders-partner.com
Web: www.lueders-partner.com

BÜRO NORDRHEIN-WESTFALEN

Hans-Niemeyer-Strasse 25
D-45133 Essen
Tel. +49 (0)201 - 430 60 07
Fax: +49 (0)201 - 430 60 08
Mail: j.hildebrandt@lueders-partner.com
Web: www.lueders-partner.com

BÜRO SACHSEN

In Kooperation mit der  PLESER KG
Am Hammerwald 19-23
D-08064 Zwickau
Tel. +49 (0)375 - 606 96-0
Fax: +49 (0)375 - 606 96-11
Mail: info@pleser.de
Web: www.pleser.de