



LUEDERS & PARTNER

www.lueders-partner.com



AUKTIONSKATALOG

VBH Deutschland GmbH, ca. 140 Positionen

Im Auftrag der Berechtigten verkaufen wir Maschinen und Anlagen aus dem Logistikzentrum der VBH Deutschland GmbH in Bad Dürrenberg in einer Online-Auktion auf unserer Auktionsplattform. Zur Auktion kommen ca. 140 Positionen, darunter Lagerlifte, Diesel-Gabelstapler, Aufsitz- Scheuer-/ Saugmaschine, Plattenaufteilsäge, Elektro-Schubmaststapler, Elektro-Stapler, Vertikal-Kommissionierer, Elektro-Stand-Hochhubwagen uvm.

ONLINE-AUKTION

Registrierung/Gebotsabgabe ab sofort auf:

<https://auktionen.lueders-partner.com>

Zuschläge am Mittwoch, 11. Februar 2026 ab 10 Uhr



JETZT BIETEN

auf diese Auktion und
alle weiteren aktuellen
Verwertungen

BESICHTIGUNG

Donnerstag, 5. Februar 2026
(nach vorheriger Anmeldung)

STANDORT

VBH Deutschland GmbH
Oststraße 3, D-06231 Bad Dürrenberg

ABHOLUNG

Montag, 16. Februar – Freitag, 20. März 2026
(nach Vereinbarung)

Nr	Bezeichnung	Beschreibung	Nr	Bezeichnung	Beschreibung
401	1 Farbmischrüttler 1 Paint mixing agitator	COLLOMIX Rota 30, Bj. 2005, Ser.-Nr. 731374, manuelles Bedienfeld – Standort: Sperrguthalle / Bereich Farbmischung	415	1 Folienwickelautomat 1 Automatic film wrapping machine	FEV TE600S, Bj. 2016, Ma.-Nr. TE6000151, Steuerung, Fabr. Siemens, Typ Simatic HMI Touch, Durchlass-Ø 800 mm, Niederhalter, Auslaufrollenbahn Schutzzaun Fabr. Brühl, Typ Flex 2, Einlauf-Rollenbahnen, L/B ca. 5.000 x 700 mm, Auslaufrollenbahn ca. L/B 6.000 x 700 mm, Steuerschrank, inkl. Werkstattkompressor Fabr. Rowi, Typ DKP2200/50/4V – Standort: Sperrguthalle / Bereich Kragarme
402	1 Fachbodenregale 1 Shelf racks	1x B 1.200 mm, T 600 mm, H 2.200 mm, 6 Ebenen, max. Fachlast 150 kg, 1x B 1.400 mm, T 600 mm, H 2.200 mm, 4 Ebenen, 1x B 1.400 mm, T 600 mm, H 2.200 mm, 6 Ebenen, Ohne Inhalt – Standort: Sperrguthalle / Bereich Farbmischung	416	1 Umreifungsgerät 1 Strapping device	KEMAPACK OR-T 260, Registrier-Nr. DE78592547, LCD-Display, Kunststoffbandabroller, Gerätewagen, Folienabwickler – Standort: Sperrguthalle / Bereich Kragarme 2
403	1 Posten Etagenwagen 1 lot of Shelf trolleys	best. aus: 2 Stk., je 2 Etagen, rollbar, ca. B/T 830 x 500 mm – Standort: Sperrguthalle / Bereich Farbmischung	417	1 Posten Leitern 1 lot of Ladders	ZARGES, best. aus: 2 Stk., je 5-stufig, Aluminium – Standort: Sperrguthalle / Bereich Kragarme
404	1 Gefahrsstoffauffangwanne 1 Hazardous substance collection tray	DENIOS BasElektro-Line 4FC, Bj. 2021, Ser.-Nr. 100603719-014, Auffangvolumen 220 l, orange, Gitterrostauflage – Standort: Sperrguthalle / Bereich Farbmischung	418	1 Palettenregal 1 Pallet rack	GEHRING P80/VS, Bj. 1998/1995, best. aus: 8 Elemente, je B 2.700 mm, T 1.100 mm, H ca. 8.000 mm, 8 Elemente, Feldlast max. 5.550 Fachlast 1.850 kg, ohne Inhalt – Standort: Sperrguthalle / Bereich Kragarme
405	1 Posten Gefahrsstoffauffangwannen 1 lot of Hazardous material collection trays	DENIOS PRW65, Bj. 2014 / 2016, best. aus: 5 Stk., Auffangvolumen 705 l, Werkstoff 1.0242 – Standort: Sperrguthalle / Bereich Farbmischung	419	1 Posten Mobile Ladestationen / Arbeitsplätze 1 lot of Mobile loading stations / Workstations	ACD, best. aus: 2 Stk., inkl. Akku, rollbar, 3 Ebenen – Standort: Sperrguthalle / Bereich Kragarme
406	1 Posten Gefahrsstoffauffangwannen 1 lot of Hazardous material collection trays	DENIOS PRW65, Bj. 2014 / 2016, best. aus: 5 Stk., Auffangvolumen 705 l, Werkstoff 1.0242 – Standort: Sperrguthalle / Bereich Farbmischung	420	1 Kragarmregale 1 Cantilever racks	GEHRING GElektro-GR-IPE200, Bj. ca. 2015, best. aus: 5 Elemente, Kragarmprofiltyp IPE100, Regalhöhe 5.000 mm, Kragarmbreite je 4.000 mm, best. aus 3 Ständern, Kragarmlänge 1.250 mm, Kragarmbelastung max. 600 kg, Feldlast max. 2.400 kg, ohne Inhalt – Standort: Sperrguthalle / Bereich Kragarme 2
407	1 Palettenregal 1 Pallet rack	SSI SCHÄFER, best. aus: 10 Elemente, B 2.700 mm, T 1.100 mm, H ca. 6.000 mm, je 5 Ebenen, Regalleiter Fabr. Zarges, 15-stufig, ohne Inhalt – Standort: Sperrguthalle / Bereich Farbmischung	421	1 Palettenregal 1 Pallet rack	SCHÄFER LTR, Bj. 2010, best. aus: 3 Elemente, B 3.300 mm, T 1.100 mm, H 5.800 mm, max. Feldlast 9.400 kg, je 3 Ebenen, Anfahrerschutz, ohne Inhalt – Standort: Sperrguthalle / Bereich Kragarme 2
408	1 Posten Plattentransportwagen 1 lot of Panel transport trolleys	FETRA 1075, Bj. ca. 2011, best. aus: 6 Stk., Tragfähigkeit 350 - 400 kg, teilw. beschädigt – Standort: Sperrguthalle / Bereich Kragarme	422	1 Posten Bürodrehstühle 1 lot of Office swivel chairs	best. aus: 2 Stk., unterschiedliche Ausführung, Stoffpolster schwarz, rollbar – Standort: Sperrguthalle / Bereich Kragarme 2
409	1 Posten Aluminium-Klappleitern 1 lot of Aluminium folding ladders	HYMER / ZARGES, best. aus: 2 Stk., 1x Fabr. Hymer, 4-stufig, 1x Fabr. Zarges, 5-stufig – Standort: Sperrguthalle / Bereich Farbmischung	423	1 Posten Etagenwagen 1 lot of Shelf trolleys	best. aus: 2 Stk., je 2 Etagen, rollbar, B/T ca. 830 x 500 mm – Standort: Sperrguthalle / Bereich Kragarme 2
410	1 Aluminium-Klappleiter 1 Aluminium folding ladder	ZARGES Z6000, Handlauf, 10-stufig – Standort: Sperrguthalle / Bereich Kragarme	424	1 Folienwickelautomat / Ersatzteilträger 1 Automatic film wrapping machine / spare parts carrier	FEV TE1600, Bj. 2011, Ma.-Nr. TE16000002, Steuerung, Fabr. Siemens, Typ Simatic HMI Touch, Durchlass-Ø 1.600 mm, angetriebene Ein-/ Ausfuhrrollenbahn, Niederhalter, Lichtschranken, Schutzzaun, Fabr. Brühl System, Typ Flex 2, Bj. 2011, Schalt-/Steuerschranke, Werkstattkompressor, Fabr. Schneider, Typ UniMaster UNM410-10-50W, Beistelltisch, Rollwagen, grün, 2 Ebenen, Funktion ungewiss Maschine nicht in Betrieb – Standort: Sperrguthalle / Bereich Kragarme 2
411	1 Verfahrbares Kragarmsystem 1 Mobile cantilever system	best. aus: 25 Kragarmzeilen, je 4 Ständer, Höhe ca. 4.000 mm, 6 Ebenen, Kragarmauslage 600 mm, auf Schienensystem, verfahrbar, Schienenabstand 1.500 mm, Bodenschienen nicht Bestandteil der Auktion – Standort: Sperrguthalle / Bereich Kragarme	425	1 Palettenregal 1 Pallet rack	META REGALBAU, Bj. 2016, best. aus: 4 Elemente, Elementbreite 2.700 mm, T 900 mm, H 5.800 mm, je 4 Ebenen, Feldlast 4.200 kg, ohne Inhalt – Standort: Sperrguthalle / Bereich Kragarme 2
412	1 Folienwickelautomat 1 Automatic film wrapping machine	WRAPSOLUT CL020-600, Bj. 2020, Ser.-Nr. TE6000254, Steuerung, Fabr. Siemens, Typ Simatic Touch, Durchlass-Ø ca. 800 mm, Folienrollenabroller, Ein-/ Ausfuhrrollenbahn je ca. 2.000 mm, Niederhalter, Lichtschrankenanlage, Touchscreen, Fußbedienung, Werkstattkompressor, Fabr. Schneider, Typ Unimaster UNM 210-8-25W – Standort: Sperrguthalle / Bereich Kragarme	426	1 Haspelregal 1 Reel rack	GEHRING Dexion A-Regal, Bj. 2001, Feldlast 2.000 kg, Regalhöhe 3.600 mm, Feldbreite 2.200 mm, ohne Inhalt – Standort: Sperrguthalle / Bereich Kragarme 2
413	1 Palettenwaage 1 Pallet scales	BRUSS UBW 21L, Ser.-Nr. 07-12507-01, Gabeln bodenmontiert, Standterminal, Wiegeeinrichtung, Digitaldisplay, manuelles Bedienfeld – Standort: Sperrguthalle / Bereich Kragarme			
414	1 Posten Kragarmregale 1 lot of Cantilever racking	best. aus: 2 Stk., je 3 Ständer, 2-seitig, Kragarmauslage 500 mm, rollbar, L 3.000 mm, ohne Inhalt – Standort: Sperrguthalle / Bereich Kragarme			

Nr	Bezeichnung	Beschreibung
427	1 Palettenregal 1 Pallet rack	best. aus: 4 Elemente, je 2 Ebenen, ca. B 2.700 mm, T 1.100 mm, H 6.000 mm, ohne Inhalt – Standort: Sperrguthalle / Bereich Kragarme 2
428	1 Posten Kragarmregale 1 lot of Cantilever racking	GEHRING Arox C270, Bj. 1990, best. aus: 8 Stk., 2-seitig, Kragarmlänge 1.200 mm, Kragarmbelastung 250 kg, Regalhöhe 6.000 mm, Feldbreite 1.950 mm, best. aus je 3-4 Ständern, 4-5 Ebenen, ohne Inhalt – Standort: Sperrguthalle / Bereich Kragarme 2
429	1 Posten Kragarmregale 1 lot of Cantilever racking	GEHRING Ohra-IPE180, Bj. ca. 1994, best. aus: 6 Stk., 2-seitig, Regalhöhe 5.000 mm, versch. Ausführungen, 3 - 5 Ständer, Kragarmlänge 1.100 mm, Kragarmbelastung 250 kg, ohne Inhalt – Standort: Sperrguthalle / Bereich Kragarme 2
430	1 Posten Kragarmregale 1 lot of Cantilever racking	GEHRING GElektro-IPE200, Bj. 2010, best. aus: 6 Stk., 2-seitig, Regalhöhe 5.000 mm, Feldbreite 2.000 mm, Kragarmbelastung 600 kg, Kragarmlänge 1.250 mm, je Regal 3 Ständer, 5 Ebenen, ohne Inhalt – Standort: Sperrguthalle / Bereich Kragarme 2
431	1 Kragarmregal 1 Cantilever shelving	META-REGALBAU Multistrong-S, Bj. 2001, 2-seitig, Ständerhöhe 4.680 mm, Kragarmlänge 800 mm, max. Ständerlast 1.600 kg, best. aus 5 Ständern à 4 Ebenen, ohne Inhalt – Standort: Sperrguthalle / Bereich Kragarme 2
432	1 Posten Kragarmregale 1 lot of Cantilever racking	CELSA Kragarmregal, Bj. 2013, best. aus: 5 Stk., 2-seitig, je 5 Ständer, 6 Ebenen, zul. Kragarmlast 300 kg, zul. Ständerlast pro Seite 1.800 kg, Kragarmauslage 1.200 mm, ohne Inhalt – Standort: Sperrguthalle / Bereich Kragarme 2
433	1 Palettenregal 1 Pallet rack	best. aus: 3 Elemente, B 2.400 mm, T 1.100 mm, H 4.000 mm, 2 - 3 Ebenen, ohne Inhalt – Standort: Sperrguthalle / Bereich Regale
434	1 Palettenregal 1 Pallet rack	GEHRING P80/VS, Bj. 1993, best. aus: 34 Elemente, B 2.700 mm, T 1.100 mm, H 4.850/5.350 mm, je 4 Ebenen, ohne Inhalt – Standort: Sperrguthalle / Bereich Regale
435	1 Plattenaufteilsäge 1 Panel saw	STRIEBIG Plattensäge Kompakt, Typ 4164, Bj. 2009, Ser.-Auftr.-Nr. 230092, Schnittbereich 3.100 x 1.644 x 60 mm, Längenmaßeinrichtung, Sägeblattdurchmesser 250 mm, Absaugung, Fabr. Höcker Polytechnik, Typ GR3, Bj. 2008, Werkbankanlage, 3.000 x 800 x 1.200 mm, 4 Ablageböden, Regalboden, Ablagetisch, Eigenbau, 1.000 x 1.200 x 1.000 mm – Standort: Sperrguthalle / Bereich Sägen
436	1 Posten Plattentransportwagen 1 lot of Panel transport trolleys	BRAUCKE / FETRA, best. aus: 5 Stk., 3x Fabr. Braucke, 2x Fabr. Fetra, rollbar – Standort: Sperrguthalle / Bereich Sägen
437	1 Posten Bürodrehstühle 1 lot of Office swivel chairs	best. aus: 3 Stk., versch. Ausführungen, Stoffauflage schwarz / Kunstleder – Standort: Sperrguthalle / Bereich Regale

Nr	Bezeichnung	Beschreibung
438	1 Fachbodenregalanlage 1 Shelf racking system	GEHRING, Bj. 2013, Auftrags-Nr. 12966/03/2013/MG, best. aus 2 Ebenen, ca. 120 lfm. Fachbodenregal, H ca. 5.000 mm, 6 Reihen à 20 lfm., je 7 Ebenen, T 600 mm. Bühnenfachbodenregalanlage - nur untere Bühne genutzt, Treppenaufgang nicht vorhanden, ohne Inhalt, Abbau nach Absprache – Standort: Sperrguthalle / Versand
439	1 Palettenregal 1 Pallet rack	GEHRING P80/VS, Bj. 1993, best. aus: 3 Elemente, B 2.700 mm, T 1.100 mm, H 4.850 mm, 2 - 4 Ebenen, 1 x Gefahrsstoffauffangwanne, Fabr. Vogelsang, Volumen 420 Liter, ohne Inhalt – Standort: Sperrguthalle / Versand
440	1 Zählwaage 1 Counting scale	SOEHNLE Professional 9221, Ser.-Nr. 922117TS01564L, max. 45 kg, 1 g Schritte – Standort: Sperrguthalle / Versand
441	1 Palettenregal 1 Pallet rack	GEHRING P80/VS, Bj. 1993, best. aus: 3 Elemente je B/T/H 2.700 x 1.100 x 4.850 mm, 2 - 4 Ebenen, ohne Inhalt – Standort: Sperrguthalle / Versand
443	1 Posten Bürodrehstühle 1 lot of Office swivel chairs	best. aus: 2 Stk., Stoffpolster schwarz – Standort: Sperrguthalle / Versand
444	1 Posten Etagentransportwagen 1 lot of Floor transport trolleys	best. aus: 2 Stk., je 2 Etagen, rollbar, B/T ca. 1.200x800mm – Standort: Sperrguthalle / Versand
446	1 Elektro-Schubmaststapler 1 Electric reach truck	JUNGHEINRICH ETV112, Bj. 2015, Ser.-Nr. 91103068, Tragfähigkeit max. 1.200 kg, Triplexmast, Hubhöhe max. 5.240 mm, inkl. Ladegerät, Betr.-Std.: ca. 3.514h – Standort: Export
447	1 Elektro-Schubmaststapler 1 Electric reach truck	JUNGHEINRICH ETV 114, Bj. 2010, Ser.-Nr. 91065365, Tragfähigkeit 1.400 kg, Triplexmast, Hubhöhe 7.100 mm, inkl. Ladegerät, Betr.-Std.: ca. 8.972h – Standort: Export
448	1 Elektro-Stand-Hochhubwagen 1 Electric stand-up high-lift truck	JUNGHEINRICH ERD 220, Bj. 2015, Ser.-Nr. 90494107, Tragfähigkeit max. 1.000 kg, Hubhöhe max. 2.010mm, inkl. Ladegerät, Betr.-Std.: ca. 8.050h – Standort: Cleaner
449	1 Elektro-Schubmaststapler 1 Electric reach truck	JUNGHEINRICH ETV 114 DZ, Bj. 2010, Ser.-Nr. 91062612, Tragfähigkeit max. 1.400 kg, Triplexmast, Hubhöhe max. 5.600 mm, inkl. Ladegerät, Betr.-Std.: ca. 6.445h – Standort: Export
450	1 Vertikal-Kommissionierer 1 Vertical order picker	JUNGHEINRICH EKS 110, Bj. 2014, Ser.-Nr. 91581648, Tragfähigkeit 1.000 kg, Hubhöhe max 3.600 mm, inkl. Ladegerät, Betr.-Std.: ca. 6.770h – Standort: Langgut
451	1 Elektro-Stapler 1 Electric forklift	JUNGHEINRICH EFG 115, Bj. 2006, Ser.-Nr. FN345343, Tragfähigkeit max. 1.500 kg, Duplexmast, Hubhöhe max. 3.000 mm, inkl. Ladegerät, Betr.-Std.: ca. 13.077h, starke Gebrauchsspuren – Standort: Langgut
452	1 Elektro-Schubmaststapler 1 Electric reach truck	JUNGHEINRICH ETV Q 20, Bj. 2015, Ser.-Nr. 91103827, Tragfähigkeit max. 2.000 kg, Triplexmast, Hubhöhe max. 5.300 mm, Gabelverbreiterungen, Fabr. Seith, inkl. Ladegerät, Betr.-Std.: ca. 6.093h – Standort: Langgut
453	1 Elektro-Schubmaststapler 1 Electric reach truck	JUNGHEINRICH ETV Q 20, Bj. 2014, Ser.-Nr. 91093332, Tragfähigkeit max. 2.000 kg, Triplexmast, Hubhöhe max. 5.300 mm, Gabelverbreiterungen, inkl. Ladegerät, Betr.-Std.: ca. 6.719h – Standort: Langgut

Nr	Bezeichnung	Beschreibung	Nr	Bezeichnung	Beschreibung
454	1 Posten Ladestationen 1 lot of Charging stations	JUNGHEINRICH, Bj. 2023, best. aus: 2 Stk., Metallgestell, Rammschutz, Federzug, ohne Ladegerät – Standort: Sperrguthalle / Bereich Kragarme	469	1 Posten Ladestationen 1 lot of Charging stations	JUNGHEINRICH, Bj. 2023, best. aus: 5 Stk., wandmontiert, Federzug, Ablagegestell, Metall, Gitterrostauflage, Metallgestell, Länge ca. 5.400mm, ohne Ladegeräte – Standort: Palettenhalle / Laderaum 1
455	1 Posten Ladestationen 1 lot of Charging stations	JUNGHEINRICH, Bj. 2023, best. aus: 2 Stk., Metallgestell, Rammschutz, Federzug, ohne Ladegerät – Standort: Sperrguthalle / Bereich Kragarme	470	1 Ladestationen 1 Charging stations	JUNGHEINRICH, Bj. 2023, best. aus: 4 Stk., wandmontiert, Federzug, Ablagegestell, Metall, Gitterrostauflage, Metallgestell, Länge ca. 5.400mm, ohne Ladegeräte – Standort: Palettenhalle / Laderaum 1
456	1 Posten Ladestationen 1 lot of Charging stations	JUNGHEINRICH, Bj. 2023, best. aus: 2 Stk., Metallgestell, Rammschutz, Federzug, ohne Ladegerät – Standort: Sperrguthalle / Bereich Kragarme	471	1 Stahlschrank 1 Steel cabinet	grau, B 800 mm, H 1.950 mm, T 400 mm, ohne Inhalt – Standort: Palettenhalle
457	1 3-fach Ladestation 1 3-way charging station	JUNGHEINRICH, Bj. 2023, 3 Stationen, Metallgestell, Rammschutz, Federzug, ohne Ladegerät – Standort: Sperrguthalle / Bereich Kragarme	472	1 Posten Ladestationen 1 lot of Charging stations	JUNGHEINRICH, Bj. 2023, best. aus: 2 Stk., je 2x Federzug, Rammschutz, ohne Ladegerät – Standort: Palettenhalle
458	1 Elektro-Stand-Hochhubwagen 1 Electric stand-up high-lift truck	JUNGHEINRICH ERD 220, Bj. 2016, Ser.-Nr. 90494105, Tragfähigkeit max. 1.000 kg, Hubhöhe max. 2.010 mm, inkl. Ladegerät, Betr.-Std.: ca. 5.491h – Standort: Export	473	1 Lagerlift 1 Storage lift	SSI SCHÄFER Lagerlift Logimat (SLL), Bj. 2016, Ser.-Nr. 916.0498-A6, Steuerung, Typ SPS-EasyConnect, Touch-Display, Nutzlast Maschine 2x 25t, Anzahl Ebenen/Tablets 45, B ca. 4.000 mm, T ca. 3.000 mm, H ca. 7.000 mm, Tragfähigkeit pro Ebene/Tablet 590 kg, Größe Lagerplätze verstellbar, Achtung: Lagerlifte miteinander verbunden, auch Einzel nutzbar, Seitenwand fehlt, erhöhter Demontageaufwand, ohne Inhalt – Standort: Palettenhalle
459	1 Posten Gabelhubwagen 1 lot of Pallet trucks	JUNGHEINRICH Ameise ACY20, Bj. 2011, best. aus: 3 Stk., 2x lange Ausführung, 1x Standard, Ser.-Nr. 45102106/0013, 09082106-3/0026, 45102106/0014, je Tragfähigkeit max. 2.000 kg – Standort: Sperrguthalle / Bereich Regale	474	1 Lagerlift 1 Storage lift	SSI SCHÄFER Lagerlift Logimat (SLL), Bj. 2016, Ser.-Nr. 916.0498-A5, Steuerung, Typ SPS-EasyConnect, Touch-Display, Nutzlast Maschine 2x 25t, Anzahl Ebenen/Tablets 49, B ca. 4.000 mm, T ca. 3.000 mm, H ca. 7.000 mm, Tragfähigkeit pro Ebene/Tablet 590 kg, Größe Lagerplätze verstellbar, Achtung: Lagerlifte miteinander verbunden, auch Einzel nutzbar, Seitenwände fehlen, erhöhter Demontageaufwand, ohne Inhalt – Standort: Palettenhalle
460	1 Handhubwagen 1 Hand pallet truck	GÜNSEL 1101010PTP, Bj. 2009, Ser.-Nr. 904-2/287, Tragfähigkeit max. 2.500 kg – Standort: Sperrguthalle / Bereich Regale	475	1 Lagerlift 1 Storage lift	SSI SCHÄFER Lagerlift Logimat (SLL), Bj. 2016, Ser.-Nr. 916.0498-A4, Steuerung, Typ SPS-EasyConnect, Touch-Display, Nutzlast Maschine 2x 25t, Anzahl Ebenen/Tablets 47, B ca. 4.000 mm, T ca. 3.000 mm, H ca. 7.000 mm, Tragfähigkeit pro Ebene/Tablet 590 kg, Größe Lagerplätze verstellbar, Achtung: Lagerlifte miteinander verbunden, auch Einzel nutzbar, Seitenwände fehlen, erhöhter Demontageaufwand, ohne Inhalt – Standort: Palettenhalle
461	1 Elektro-Scherenhubwagen 1 Electric scissor lift truck	JUNGHEINRICH AMX10E, Bj. 2016, Ser.-Nr. 24007775, Tragfähigkeit max. 1.000 kg, Hubhöhe max. 800 mm, integr. Ladegerät – Standort: Packstraße	476	1 Lagerlift 1 Storage lift	SSI SCHÄFER Lagerlift Logimat (SLL), Bj. 2016, Ser.-Nr. 916.0498-A3, Steuerung, Typ SPS-EasyConnect, Touch-Display, Nutzlast Maschine 2x 25t, Anzahl Ebenen/Tablets 43, B ca. 4.000 mm, T ca. 3.000 mm, H ca. 7.000 mm, Tragfähigkeit pro Ebene/Tablet 590 kg, Größe Lagerplätze verstellbar, Achtung: Lagerlifte miteinander verbunden, auch Einzel nutzbar, Seitenwände fehlen, erhöhter Demontageaufwand, ohne Inhalt – Standort: Palettenhalle
462	1 Elektro-Scherenhubwagen 1 Electric scissor lift truck	JUNGHEINRICH AMX10E, Bj. 2016, Ser.-Nr. 24007774, Tragfähigkeit max. 1.000 kg, Hubhöhe max. 800 mm, integr. Ladegerät – Standort: Wareneingang			
463	1 Elektro-Stapler 1 Electric forklift	JUNGHEINRICH EFG 216 K, Bj. vermutl. 2018, Ser.-Nr. FN584131, Tragfähigkeit max. 1.600 kg, Duplexmast, Hubhöhe max. 3.300 mm, inkl. Ladegerät, Betr.-Std.: ca. 11.360h *** spätere Freigabe KW 13 *** – Standort: Versand			
464	1 Posten Ladestationen 1 lot of Charging stations	JUNGHEINRICH, Bj. 2023, best. aus: 3 Stk., wandmontiert, Federzug, Ablagegestell, Metall, Gitterrostauflage, Länge ca. 5.400mm, ohne Ladegeräte – Standort: Palettenhalle / Laderaum 2			
465	1 Posten Ladestationen 1 lot of Charging stations	JUNGHEINRICH, Bj. 2023, best. aus: 4 Stk., wandmontiert, Federzug, Ablagegestell, Metall Gitterrostauflage, Länge ca. 5.400mm, ohne Ladegeräte – Standort: Palettenhalle / Laderaum 2			
466	1 Posten Pausentische 1 lot of Break tables	best. aus: 6 Stk., Metallgestell, schwarz, Holzauflage, ca. 10 Stapelstühle, Metallgestell, Holz – Standort: Palettenhalle / Pausenraum			
467	1 Kühl-/ Gefrierkombination 1 Refrigerator/freezer combination	WOLKENSTEIN, hellblau, B 700 mm, T 700 mm, H 1.800 mm – Standort: Palettenhalle / Pausenraum			
468	1 Aufsitz- Scheuer-/ Saugmaschine 1 Ride-on scrubbing/suction machine	KÄRCHER Professional B150R, Bj. 2021, Ser.-Nr. 010010, Kehrfunktion, Scheuer-/Saugfunktion, Flächenleistung ca. 5.700 m²/h, Tankvolumen ca. 150 l, Arbeitsbreite 900 mm, Betr.-Std.: ca. 270h – Standort: Palettenhalle / Laderaum 2			

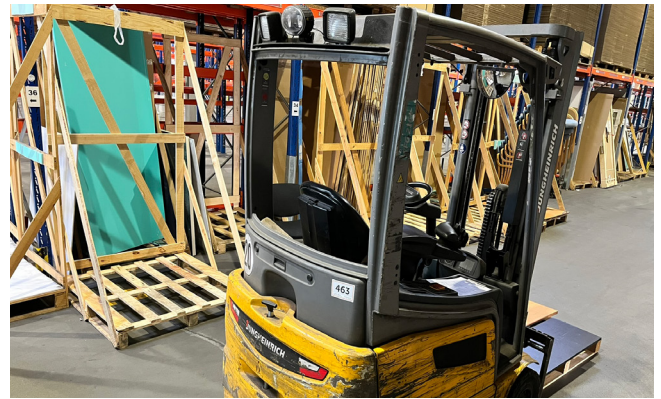
Nr	Bezeichnung	Beschreibung	Nr	Bezeichnung	Beschreibung
477	1 Lagerlift 1 Storage lift	SSI SCHÄFER Lagerlift Logimat (SLL), Bj. 2016, Ser.-Nr. 916.0498-A2, Steuerung, Typ SPS-EasyConnect, Touch-Display, Nutzlast Maschine 2x 25t, Anzahl Ebenen/Tablets 43, B ca. 4.000 mm, T ca. 3.000 mm, H ca. 7.000 mm, Tragfähigkeit pro Ebene/Tablett 590 kg, Größe Lagerplätze verstellbar, Achtung: Lagerlifte miteinander verbunden, auch Einzel nutzbar, Seitenwände fehlen, erhöhter Demontageaufwand, ohne Inhalt – Standort: Palettenhalle	483	1 Blockposition Lagerlifte 1 Block position storage lifts	SSI SCHÄFER Lagerlift Logimat (SLL), best. aus: Pos. 473 - Pos. 482 – Standort: Palettenhalle
478	1 Lagerlift 1 Storage lift	SSI SCHÄFER Lagerlift Logimat (SLL), Bj. 2016, Ser.-Nr. 916.0498-A1, Steuerung, Typ SPS-EasyConnect, Touch-Display, Nutzlast Maschine 2x 25t, Anzahl Ebenen/Tablets 44, B ca. 4.000 mm, T ca. 3.000 mm, H ca. 7.000 mm, Tragfähigkeit pro Ebene/Tablett 590 kg, Größe Lagerplätze verstellbar, Achtung: Lagerlifte miteinander verbunden, auch Einzel nutzbar, Seitenwände fehlen, erhöhter Demontageaufwand, ohne Inhalt – Standort: Palettenhalle	484	1 Fachbodenregalanlage 1 Shelf racking system	SSI SCHÄFER, best. aus: 26 Elemente, B je Element 1.400 mm, T 600 mm, H 2.300 mm, 6 Ebenen, ohne Inhalt – Standort: Palettenhalle
479	1 Lagerlift 1 Storage lift	SSI SCHÄFER Lagerlift Logimat (SLL), Bj. 2015, Ser.-Nr. 815.0242-A4, Steuerung, Typ SPS-EasyConnect, Touch-Display, Nutzlast Maschine 2x 25t, Anzahl Ebenen/Tablets 46, B ca. 4.000 mm, T ca. 3.000 mm, H ca. 7.000 mm, Tragfähigkeit pro Ebene/Tablett 590 kg, Größe Lagerplätze verstellbar, Achtung: Lagerlifte miteinander verbunden, auch Einzel nutzbar, Seitenwände fehlen, erhöhter Demontageaufwand, ohne Inhalt – Standort: Palettenhalle	485	1 Fachbodenregalanlage 1 Shelf racking system	SSI SCHÄFER, best. aus: 6 Elemente, B je Element 1.400 mm, T 600 mm, H 2.200 mm, je 5 Ebenen, ohne Inhalt – Standort: Palettenhalle
480	1 Lagerlift 1 Storage lift	SSI SCHÄFER Lagerlift Logimat (SLL), Bj. 2015, Ser.-Nr. 815.0242-A3, Steuerung, Typ SPS-EasyConnect, Touch-Display, Nutzlast Maschine 2x 25t, Anzahl Ebenen/Tablets 44, B ca. 4.000 mm, T ca. 3.000 mm, H ca. 7.000 mm, Tragfähigkeit pro Ebene/Tablett 590 kg, Größe Lagerplätze verstellbar, Achtung: Lagerlifte miteinander verbunden, auch Einzel nutzbar, Seitenwände fehlen, erhöhter Demontageaufwand, ohne Inhalt – Standort: Palettenhalle	486	1 Palettenregal 1 Pallet rack	best. aus: 3 Elemente, B je Element 2.700 mm, T 1.100 mm, H 6.000 mm, 1x 3 Ebenen, 1x 4 Ebenen, Aluminium-Anstallleiter, Fabr. Zarges, 10-stufig, ohne Inhalt – Standort: Palettenhalle
481	1 Lagerlift 1 Storage lift	SSI SCHÄFER Lagerlift Logimat (SLL), Bj. 2015, Ser.-Nr. 815.0242-A2, Steuerung, Typ SPS-EasyConnect, Touch-Display, Nutzlast Maschine 2x 25t, Anzahl Ebenen/Tablets 47, B ca. 4.000 mm, T ca. 3.000 mm, H ca. 7.000 mm, Tragfähigkeit pro Ebene/Tablett 590 kg, Größe Lagerplätze verstellbar, Achtung: Lagerlifte miteinander verbunden, auch Einzel nutzbar, Seitenwände fehlen, erhöhter Demontageaufwand, ohne Inhalt – Standort: Palettenhalle	487	1 Akkuverschleißzange 1 Battery-powered crimping pliers	KEMAPACK OR-T 250, inkl Akku, Kunststoffbandabroller, Gerätewagen – Standort: Palettenhalle
482	1 Lagerlift 1 Storage lift	SSI SCHÄFER Lagerlift Logimat (SLL), Bj. 2015, Ser.-Nr. 815.0242-A1, Steuerung, Typ SPS-EasyConnect, Touch-Display, Nutzlast Maschine 2x 25t, Anzahl Ebenen/Tablets 45, B ca. 4.000 mm, T ca. 3.000 mm, H ca. 7.000 mm, Tragfähigkeit pro Ebene/Tablett 590 kg, Größe Lagerplätze verstellbar, Achtung: Lagerlifte miteinander verbunden, auch Einzel nutzbar, Seitenwand fehlt, erhöhter Demontageaufwand, ohne Inhalt – Standort: Palettenhalle	488	1 Palettenregal 1 Pallet rack	GEHRING P80/VS-MP, Bj. 2005, B 2.700 mm, H 4.850 mm, T 1.100 mm, 3 Ebenen, ohne Inhalt – Standort: Palettenhalle
			489	1 Gabelhubwagen 1 Pallet truck	GÜNSEL 1101010PTP, Bj. 2009, Tragfähigkeit 2.500 kg – Standort: Palettenhalle
			490	1 Ladestation 1 Charging station	JUNGHEINRICH, Bj. 2023, best. aus: je 4 Ladeplätze, Federzüge, Fabr. Tecna, Metallgestell, Rammschutz, ohne Ladegeräte – Standort: Palettenhalle
			491	1 Ladestation 1 Charging station	JUNGHEINRICH, Bj. 2023, best. aus: je 4 Ladeplätze, Federzüge, Fabr. Tecna, Metallgestell, Rammschutz, ohne Ladegeräte – Standort: Palettenhalle
			492	1 Palettenregal 1 Pallet rack	GEHRING P80/VS, Bj. 1993/1994, best. aus: ca. 92 Elemente à Feldbreite 2.700 mm x 1.100 x 4.850/5.350 mm, Feldlast max. 8.000 kg, tlw. mit Gitterrostauflage, grün, starke Gebrauchsspuren, älter, ohne Inhalt – Standort: Palettenhalle
			493	1 Palettenregal 1 Pallet rack	SSI SCHÄFER Längstraversenregal, Bj. ca. 1998, 2 Reihen, gesamt ca. 39 Elemente, Feldlänge 2.700 mm, T 1.100 mm, H ca. 5.500 mm, ca. 4-7 Ebenen, vereinzelt Gitterrostauflage, vereinzelt Holzbodenauflage, max. Feldlast 13.500 kg, max. Bühnenbelastung 250 kg/m², teilw. Elemente durch Elemente anderer Hersteller ersetzt, ohne Inhalt – Standort: Palettenhalle
			494	1 Palettenregal 1 Pallet rack	SSI SCHÄFER Längstraversenregal, Bj. ca. 1998, 2 Reihen, gesamt ca. 48 Elemente, Feldlänge 2.700 mm, T 1.100 mm, H ca. 5.500 mm, ca. 4-7 Ebenen, vereinzelt Gitterrostauflage, vereinzelt Holzbodenauflage, max. Feldlast 13.500 kg, max. Bühnenbelastung 250 kg/m², teilw. Elemente durch Elemente anderer Hersteller ersetzt, ohne Inhalt – Standort: Palettenhalle
			495	1 Palettenregal 1 Pallet rack	SSI SCHÄFER Längstraversenregal, Bj. ca. 1998, 2 Reihen, gesamt ca. 48 Elemente, Feldlänge 2.700 mm, T 1.100 mm, H ca. 5.500 mm, ca. 4-7 Ebenen, vereinzelt Gitterrostauflage, vereinzelt Holzbodenauflage, max. Feldlast 13.500 kg, max. Bühnenbelastung 250 kg/m², teilw. Elemente durch Elemente anderer Hersteller ersetzt, ohne Inhalt – Standort: Palettenhalle

Nr	Bezeichnung	Beschreibung	Nr	Bezeichnung	Beschreibung
496	1 Palettenregal 1 Pallet rack	SSI SCHÄFER Längstraversenregal, Bj. ca. 1998, 2 Reihen, gesamt ca. 48 Elemente, Feldlänge 2.700 mm, T 1.100 mm, H ca. 5.500 mm, ca. 4-7 Ebenen, vereinzelt Gitterrostauflage, vereinzelt Holzbodenauflage, max. Feldlast 13.500 kg, max. Bühnenbelastung 250 kg/m ² , teilw. Elemente durch Elemente anderer Hersteller ersetzt, ohne Inhalt – Standort: Palettenhalle	503	1 Palettenregal 1 Pallet rack	SSI SCHÄFER Längstraversenregal, Bj. ca. 1998, 2 Reihen, gesamt ca. 44 Elemente, Feldlänge 2.700 mm, T 1.100 mm, H ca. 5.500 mm, ca. 4-7 Ebenen, vereinzelt Gitterrostauflage, vereinzelt Holzbodenauflage, max. Feldlast 13.500 kg, max. Bühnenbelastung 250 kg/m ² , teilw. Elemente durch Elemente anderer Hersteller ersetzt, ohne Inhalt – Standort: Palettenhalle
497	1 Palettenregal 1 Pallet rack	SSI SCHÄFER Längstraversenregal, Bj. ca. 1998, 2 Reihen, gesamt ca. 48 Elemente, Feldlänge 2.700 mm, T 1.100 mm, H ca. 5.500 mm, ca. 4-7 Ebenen, vereinzelt Gitterrostauflage, vereinzelt Holzbodenauflage, max. Feldlast 13.500 kg, max. Bühnenbelastung 250 kg/m ² , teilw. Elemente durch Elemente anderer Hersteller ersetzt, ohne Inhalt – Standort: Palettenhalle	504	1 Palettenregal 1 Pallet rack	SSI SCHÄFER Längstraversenregal, Bj. ca. 1998, best. aus: ca. 19 Elemente, Feldlänge 2.700 mm, T 1.100 mm, H ca. 5.500 mm, ca. 4-7 Ebenen, vereinzelt Gitterrostauflage, vereinzelt Holzbodenauflage, max. Feldlast 13.500 kg, max. Bühnenbelastung 250 kg/m ² , teilw. Elemente durch Elemente anderer Hersteller ersetzt, ohne Inhalt – Standort: Palettenhalle
498	1 Palettenregal 1 Pallet rack	SSI SCHÄFER Längstraversenregal, Bj. ca. 1998, 2 Reihen, gesamt ca. 48 Elemente, Feldlänge 2.700 mm, T 1.100 mm, H ca. 5.500 mm, ca. 4-7 Ebenen, vereinzelt Gitterrostauflage, vereinzelt Holzbodenauflage, max. Feldlast 13.500 kg, max. Bühnenbelastung 250 kg/m ² , teilw. Elemente durch Elemente anderer Hersteller ersetzt, ohne Inhalt – Standort: Palettenhalle	505	1 Posten Versandpacktische 1 lot of Shipping packing tables	best. aus: 2 Stk., je. Metallgestell, grün, Holzplattenauflage, B ca. 2.400 x 1.000 mm, 2 Ablagen, höhenverstellbar, Gebrauchsspuren, ohne IT – Standort: Palettenhalle / Warenausgang
499	1 Palettenregal 1 Pallet rack	SSI SCHÄFER Längstraversenregal, Bj. ca. 1998, 2 Reihen, gesamt ca. 48 Elemente, Feldlänge 2.700 mm, T 1.100 mm, H ca. 5.500 mm, ca. 4-7 Ebenen, vereinzelt Gitterrostauflage, vereinzelt Holzbodenauflage, max. Feldlast 13.500 kg, max. Bühnenbelastung 250 kg/m ² , teilw. Elemente durch Elemente anderer Hersteller ersetzt, ohne Inhalt – Standort: Palettenhalle	506	1 Posten Versandpacktische 1 lot of Shipping packing tables	best. aus: 2 Stk., je. Metallgestell, grün, Holzplattenauflage, B ca. 2.400 x 1.000 mm, 2 Ablagen, höhenverstellbar, Gebrauchsspuren, ohne IT – Standort: Palettenhalle / Warenausgang
500	1 Palettenregal 1 Pallet rack	SSI SCHÄFER Längstraversenregal, Bj. ca. 1998, 2 Reihen, gesamt ca. 48 Elemente, Feldlänge 2.700 mm, T 1.100 mm, H ca. 5.500 mm, ca. 4-7 Ebenen, vereinzelt Gitterrostauflage, vereinzelt Holzbodenauflage, max. Feldlast 13.500 kg, max. Bühnenbelastung 250 kg/m ² , teilw. Elemente durch Elemente anderer Hersteller ersetzt, ohne Inhalt – Standort: Palettenhalle	507	1 Posten Versandpacktische 1 lot of Shipping packing tables	best. aus: 2 Stk., je. Metallgestell, grün, Holzplattenauflage, B ca. 2.400 x 1.000 mm, 2 Ablagen, höhenverstellbar, Gebrauchsspuren, ohne IT – Standort: Palettenhalle / Warenausgang
501	1 Palettenregal 1 Pallet rack	SSI SCHÄFER Längstraversenregal, Bj. ca. 1998, 2 Reihen, gesamt ca. 48 Elemente, Feldlänge 2.700 mm, T 1.100 mm, H ca. 5.500 mm, ca. 4-7 Ebenen, vereinzelt Gitterrostauflage, vereinzelt Holzbodenauflage, max. Feldlast 13.500 kg, max. Bühnenbelastung 250 kg/m ² , teilw. Elemente durch Elemente anderer Hersteller ersetzt, ohne Inhalt – Standort: Palettenhalle	508	1 Rollbahn 1 Conveyor belt	B 600 mm, ca. 25 lfm., manuell höhenverstellbar, teilw. Teleskopförderband – Standort: Palettenhalle / Warenausgang
502	1 Palettenregal 1 Pallet rack	SSI SCHÄFER Längstraversenregal, Bj. ca. 1998, 2 Reihen, gesamt ca. 48 Elemente, Feldlänge 2.700 mm, T 1.100 mm, H ca. 5.500 mm, ca. 4-7 Ebenen, vereinzelt Gitterrostauflage, vereinzelt Holzbodenauflage, max. Feldlast 13.500 kg, max. Bühnenbelastung 250 kg/m ² , teilw. Elemente durch Elemente anderer Hersteller ersetzt, ohne Inhalt – Standort: Palettenhalle	509	1 Palettenregal 1 Pallet rack	GEHRING GElektro-MP822, best. aus: ca. 16 Elemente, B 1.400 - 3.200 mm, 1 - 4 Ebenen, T 1.100 mm, H ca. 5.500 mm, ohne Inhalt – Standort: Palettenhalle / Warenausgang
			510	1 Spänemulde 1 Chip tray	VERM. BAUER NK-R100, Bj. 1994, 1 m ³ , Stapleraufnahme, kippbar *** spätere Freigabe KW 13 *** – Standort: Palettenhalle
			511	1 Palettenwaage 1 Pallet scales	ALLPAX GERMANY A12, Bj. 2020, Ser.-Nr.: 20200425152, best. aus: Plattformwiegeeinrichtung, Bedienterminal, LCD-Display, Tragfähigkeit 1.000kg – Standort: Palettenhalle / Warenausgang
			512	1 Gefahrstoffauffangwanne 1 Hazardous substance collection tray	DENIOS SRW18.11, Bj. 2015, blau, Gitterrostauflage, B 1.800 mm, T 1.200 mm, H 300 mm, Auffangvolumen 220 l – Standort: Palettenhalle / Warenausgang
			513	1 Posten Ladestationen 1 lot of Charging stations	JUNGHEINRICH, Bj. 2023, best. aus: 2 Stk., Rammschutz, Federzug, Metallgestell, ohne Ladegeräte – Standort: Palettenhalle / Warenausgang
			514	1 Hand-Kehrmaschine 1 Hand-held sweeper	STEINBOCK Profi-Line, Höhen-einstellung, Arbeitsbreite ca. 800mm – Standort: Palettenhalle / Warenausgang
			515	1 Akkuverschließzange 1 Battery-powered crimping pliers	KEMAPACK OR-T 260, Kunststoffbandabroller, Gerätewagen – Standort: Palettenhalle / Warenausgang

Nr	Bezeichnung	Beschreibung
516	1 Akkuverschleißzange 1 Battery-powered crimping pliers	KEMAPACK OR-T 260, Kunststoff-bandabroller, Gerätewagen – Standort: Palettenhalle / Warenausgang
517	1 Elektro-Scherenhubwagen 1 Electric scissor lift truck	JUNGHEINRICH AMX10E, Bj. 2017, Ser.-Nr. 24008842, Tragfähigkeit max. 1.000 kg, Hubhöhe max. 800 mm, integr. Ladegerät – Standort: Packstraße
518	1 Elektro-Scherenhubwagen 1 Electric scissor lift truck	JUNGHEINRICH AMX10E, Bj. 2017, Ser.-Nr. 24008830, Tragfähigkeit max. 1.000 kg, Hubhöhe max. 800 mm, integr. Ladegerät – Standort: Packstraße
519	1 Elektro-Scherenhubwagen 1 Electric scissor lift truck	JUNGHEINRICH AMX10E, Bj. 2017, Ser.-Nr. 24007773, Tragfähigkeit max. 1.000 kg, Hubhöhe max. 800 mm, integr. Ladegerät – Standort: Packstraße
520	1 Elektro-Stand-Hochhubwagen 1 Electric stand-up high-lift truck	JUNGHEINRICH ERC 216z, Bj. 2021, Ser.-Nr. 90639795, Tragfähigkeit max. 1.600kg, Triplexmast, Hubhöhe max. 5.250mm, inkl. Ladegerät, Betr.-Std.: ca. 3982 *** spätere Freigabe KW 13 *** – Standort: Kommissionierung
521	1 Elektro-Stand-Hochhubwagen 1 Electric stand-up high-lift truck	JUNGHEINRICH ERC 214, Bj. 2012, Ser.-Nr. 90410546, Tragfähigkeit max. 1.400 kg, Triplexmast, Hubhöhe max. 5.350 mm, inkl. Ladegerät, Betr.-Std.: ca. 11.650h, defekt, Schaden unbekannt – Standort: Kommissionierung
522	1 Diesel-Gabelstapler 1 Diesel forklift	JUNGHEINRICH DFG 430s G-400ZT, Bj. 2015, Ser.-Nr. FN504445, Tragfähigkeit max. 3.000 kg, Duplexmast, Hubhöhe max. 4.000 mm, hydraulischer Seitenschieber, Betr.-Std.: ca. 9.868h *** spätere Freigabe KW 13 *** – Standort: Versand
523	1 Elektro-Hochhubwagen 1 Electric high-lift truck	JUNGHEINRICH EJC 214, Bj. 2006, Ser.-Nr. 90213180, Tragfähigkeit max. 1.400 kg, Triplexmast, Hubhöhe max. 5.350 mm, inkl. Ladegerät, Betr.-Std.: ca. 6.892h *** spätere Freigabe KW 13 *** – Standort: Qualitätssicherung
524	1 Gabelhubwagen 1 Pallet truck	BT LHM230, Ser.-Nr.: 3454523, Tragfähigkeit max. 2.300 kg – Standort: Palettenhalle / Warenausgang
525	1 Elektro-Scherenhubwagen 1 Electric scissor lift truck	JUNGHEINRICH AMX10E, Bj. 2016, Ser.-Nr. 24007760, Tragfähigkeit 1.000 kg, Hubhöhe 800 mm, integr. Ladegerät – Standort: Packstraße
526	1 Elektro-Stand-Hochhubwagen 1 Electric stand-up high-lift truck	JUNGHEINRICH ERC 214, Bj. 2012, Ser.-Nr. 90404931, Elektro, Tragfähigkeit 1.400 kg, Triplexmast, Hubhöhe 5.350 mm, inkl. Ladegerät, Betr.-Std.: ca. 14896h – Standort: Wareneingang
527	1 Elektro-Scherenhubwagen 1 Electric scissor lift truck	JUNGHEINRICH AMX10E, Bj. 2016, Ser.-Nr. 24007776, Tragfähigkeit 1.000 kg, Hubhöhe 800 mm, integr. Ladegerät – Standort: Packstraße
528	1 Elektro-Stand-Hochhubwagen 1 Electric stand-up high-lift truck	JUNGHEINRICH ERC216z, Bj. 2021, Ser.-Nr. 90639793, Tragfähigkeit max. 1.600kg, Triplexmast, Hubhöhe max. 5.250mm, Elektro, inkl. Ladegerät, Betr.-Std.: ca. 3896h *** spätere Freigabe KW 13 *** – Standort: Kommissionierung
529	1 Elektro-Scherenhubwagen 1 Electric scissor lift truck	JUNGHEINRICH AMX10E, Bj. 2016, Ser.-Nr. 24007772, Tragfähigkeit max. 1.000 kg, Hubhöhe max. 800 mm, integr. Ladegerät – Standort: Packstraße

Nr	Bezeichnung	Beschreibung
530	1 Elektro-Scherenhubwagen 1 Electric scissor lift truck	JUNGHEINRICH AMX10E, Bj. 2017, Ser.-Nr. 24008829, Tragfähigkeit max. 1.000 kg, Hubhöhe max. 800 mm, Integr. Ladegerät – Standort: Packstraße
531	1 Elektro-Scherenhubwagen 1 Electric scissor lift truck	JUNGHEINRICH AMX10E, Bj. 2017, Ser.-Nr. 24008841, Tragfähigkeit max. 1.000 kg, Hubhöhe max. 800 mm, integr. Ladegerät – Standort: Packstraße
532	1 Elektro-Niederhubwagen 1 Electric low-lift pallet truck	JUNGHEINRICH EJE 116, Bj. 2007, Ser.-Nr. 90255259, Tragfähigkeit max. 1.000 kg, inkl. Ladegerät, Betr.-Std.: ca. 4.368h – Standort: Wareneingang
533	1 Elektro-Stand-Hochhubwagen 1 Electric stand-up high-lift truck	JUNGHEINRICH ERC 214 G, Bj. 2011, Ser.-Nr. 90381764, Tragfähigkeit max. 1.400 kg, Triplexmast, Hubhöhe max. 5.350 mm, Betr.-Std. 6.982h, integr. Ladegerät – Standort: Kommissionierung
534	1 Elektro-Stand-Hochhubwagen 1 Electric stand-up high-lift truck	JUNGHEINRICH ERC 214, Bj. 2012, Ser.-Nr. 90410547, Tragfähigkeit max. 1.400 kg, Triplexmast, Hubhöhe max. 5.350 mm, inkl. Ladegerät, Betr.-Std.: ca. 16.876h *** spätere Freigabe KW 13 *** – Standort: Wareneingang
535	1 Elektro-Stand-Hochhubwagen 1 Electric stand-up high-lift truck	JUNGHEINRICH ERD 220, Bj. 2015, Ser.-Nr. 90494106, Tragfähigkeit max. 1.000 kg, Hubhöhe max. 2.010mm, inkl. Ladegerät, Betr.-Std.: ca. 7135h – Standort: Cleaner
536	1 Elektro-Stand-Hochhubwagen 1 Electric stand-up high-lift truck	JUNGHEINRICH ERC 216z, Bj. 2021, Ser.-Nr. 90639796, Tragfähigkeit max. 1.600kg, Triplexmast, Hubhöhe max. 5.250mm, inkl. Ladegerät, Betr.-Std.: ca. 3.961h – Standort: Kommissionierung
538	1 Posten Gefahrstoffauffangwan- nen 1 lot of Hazardous material collection trays	DENIOS / VOGELSSANG, best. aus: 19 Stk., 4x Fabr. Vogelsang, Auffangvolumen 420L, 14x Fabr. Denios, Typ PRW65 Auffangvolumen 705l, Abmessung B/T ca. 2.700 x 1.300mm, 1 x Fabr. Denios, Typ PRW43, Auffangvolumen 465l, ohne Gitterrostauflagen – Standort: Außenbereich
539	1 Tisch 1 Table	Ø 1.000 mm, Metalluntergestell, Holzplattenauflage, 2 Ledersessel, beige – Standort: Eingangsbereich
540	1 Büroraumausstattung 1 Office equipment	best. aus: 6 Tische, Metallgestell, Holzplattenauflage, grau, 2.000 x 800 mm, ca. 16 Stapelstühle, Metallgestell, silber, Stoffauflage, Sideboard, Schiebetüren, B 1.400 mm, T 450 mm, Fabr. Assmann Büromöbel, grau, Holzplattenauflage, 7 Kunststoffstapelstühle, Sideboard, 2 Auszüge, dunkelbraun, ca. B 800 mm, T 600 mm, H 800 mm, Regal, 2 Ebenen, ca. BxTxH 400 x 400 x 800 mm – Standort: Sperrguthalle / Bürotrakt / Schulungsraum
541	1 Büroraumausstattung 1 Office equipment	best. aus: 3 Schreibtische, elektr. höhenverstellbar, Fabr. Assmann, 2 Rollcontainer, Fabr. Gesika, 4 Bürodrehstühle, 2 Stehtische, 1.400 x 800 mm, Holz, 4 Hochstühle, Holzbeine, Leder-Sitzaufgabe, 2 Regale, ca. B/T/H 1.200 x 500 x 2.000 mm, je 4 Ebenen, Rollcontainer, 5 Auszüge, B 400 mm, T 800 mm, 2 Aktensideboards, je 2-türig, Rollladen, silber, 1.400 x 500 x 1.200 mm – Standort: Logistik Flex-büro

Nr	Bezeichnung	Beschreibung
542	1 Büroraumausstattung 1 Office equipment	best. aus: 2 Eckschreibtische, Metallfüße, Holzauflage, je 3-geteilt, 3 Rollcontainer, 1x 4 Auszüge, 1x 3 Auszüge, Aktensideboard, ca. B 800 mm, T 500 mm, H 1.200 mm, 3 Ebenen, 3 Aktensideboards, je 2 Schiebetüren, verschließbar, grau, Holzauflage, ca. B 1.200, T 500 mm, H 1.200 mm – Standort: Büro Logistik Export
543	1 Aktenschredder 1 Document shredder	GEHA TOP SECRET Turbo, Rollunterschrank, Holz – Standort: Büro Logistik Export
544	1 Büroraumausstattung 1 Office equipment	best. aus: Schreibtisch, elektr. höhenverstellbar, Fabr. Assmann, Metallgestell, silber/grau, Holzauflage, 3 Bürotische, Fabr. Assmann, ca. B 1.600 mm, T 800 mm, H 800 mm, 3 Rollcontainer, je 4 Auszüge, 3 Bürodrehstühle, Stapelstuhl, Beistelltisch, Metallgestell, Holzauflage, 3 Aktensideboards, je 2 Schiebetüren, ca. 800 x 400 x 800 mm, verschließbar, 3 Aktenregale, je 10 Fächer – Standort: Logistik Büro



Pos. 463 1 Elektro-Stapler JUNGHEINRICH EFG 216 K, Bj. ca. 2018
1 Electric forklift JUNGHEINRICH EFG 216 K, YOM ca..2018



Pos. 468 1 Aufsitz- Scheuer-/ Saugmaschine KÄRCHER Professional B150R, Bj. 2021
Ride-on scrubbing/suction machine KÄRCHER Professional B150R, YOM 2021



Pos. 435 1 Plattenaufteilsäge STRIEBIG Plattensäge Kompakt, Typ 4164, Bj. 2009
1 Panel saw STRIEBIG Plattensäge Kompakt, Typ 4164, YOM 2009



Pos. 473 1 Lagerlift SSI SCHÄFER Lagerlift Logimat (SLL), Bj. 2016
1 Storage lift SSI SCHÄFER Lagerlift Logimat (SLL), YOM 2016



Pos. 452 1 Elektro-Schubmaststapler JUNGHEINRICH ETV Q 20, Bj. 2015
1 Electric reach truck JUNGHEINRICH ETV Q 20, YOM 2015



Pos. 522 1 Diesel-Gabelstapler JUNGHEINRICH DFG 430s G-400ZT, Bj. 2015
1 Diesel forklift JUNGHEINRICH DFG 430s G-400ZT, YOM 2015

ANSPRECHPARTNER

Sascha Hofbeck

Tel: +49 (0)40 - 469 666-70

Mobil: +49 (0)151 - 585 931 64

Email: hofbeck@lueders-partner.com

PROJEKTASSISTENZ

Andrea Hack

Tel: +49 (0)40 - 469 666 72

Email: hack@lueders-partner.com

ONLINE-GEBOTSABGABE

Bieterregistrierung und Gebotsabgabe im Online-Katalog auf unserer Auktionsplattform:

<https://auktionen.lueders-partner.com>

AGB

Die Allgemeinen Geschäfts- und Versteigerungsbedingungen der Lueders & Partner GmbH stehen auf unserer Website zum Download als PDF bereit:

<https://lueders-partner.com/downloads/agb.pdf>



LUEDERS & PARTNER

www.lueders-partner.com

STANDORTE Lueders & Partner GmbH:

HAMBURG

Rothenbaumchaussee 52

D-20148 Hamburg

Tel.: +49 (0)40 - 469 666-70

Fax: +49 (0)40 - 469 666-80

Mail: info@lueders-partner.com

BÜRO BADEN-WÜRTTEMBERG

Markgröninger Strasse 44

D-70825 Korntal/Münchingen

Tel. +49 (0)7150 - 921 8 921

Fax: +49 (0)7150 - 921 8 923

Mail: notis@lueders-partner.com

BÜRO BAYERN

Rosenstrasse 1

D-85757 Karlsfeld/München

Tel. +49 (0)8131 - 390 98 61

Fax: +49 (0)8131 - 390 98 62

Mail: meister@lueders-partner.com

BÜRO BERLIN

Biberweg 15

D-16515 Oranienburg

Tel.: +49 (0) 3301 - 687 16 93

Fax: +49 (0) 3301 - 687 16 94

Mail: wigger@lueders-partner.com

BÜRO NORDRHEIN-WESTFALEN

Gewerbepark Ostring 1

D-47918 Tönisvorst

Tel.: +49 (0)2151 - 360 99 89

Fax: +49 (0)2151 - 537 56 69

Mail: eroglu@lueders-partner.com